

Relatório Técnico

Janeiro / 2022

Associação Mahatma Gandhi

Contrato de Gestão

Nº 73/2019



PREFEITURA MUNICIPAL DE
ARAÇATUBA



SAÚDE E EDUCAÇÃO É ASSIM QUE SE FAZ!

Equipe Institucional “Mahatma Gandhi” em Araçatuba/SP

Diretora Técnica: Léa Lofego Garcia

Diretor Administrativo: Rodrigo Crivelli Marques

Equipe Técnica:

Ana Cláudia Gomes da Rocha Francisco – Educadora Permanente

Dayana Neves Maurílio Tada – Supervisora de Assistência Farmacêutica

Gabriela Peres Teruel – Gerente de Especialização Técnica

Jéssica Faria Barbosa - Gerente de Especialização Técnica

Luís Felipe Pupim dos Santos – Coordenador Odontológico

Naiara da Silva Campos Albino - Gerente de Especialização Técnica

Luciano Monteiro Perdigão - Coordenador Médico

Thamiris Naiasha Minari Ramos – Sanitarista

Vanessa Berbel Paupitz – Gerente de Especialização Técnica

Equipe Administrativa:

Albertina da A. Gomes Ribeiro – Auxiliar Administrativo

Aline Kojima Santana Santos – Auxiliar Administrativo RH

Amanda Oliveira Padilha Ferreira – Analista de RH

Beatriz Silvério Pereira – Analista Financeiro

Bruno Roberto Felix Natal – Auxiliar Administrativo

Clelia Cristina Bonetto Tambolim Raffa - Recepcionista Administrativo

Jeovan Paulo de Souza – Encarregado de Transportes

José Geraldo Maziero Junior – Supervisor de T.I.

Larissa Cristina de Sousa Guiatti - Auxiliar Administrativo

Juliana Andreole Cardoso – Analista de Manutenção

Leide Mauricio da Silva – Auxiliar de Higiene e Limpeza

Maiara Aparecida Santos Gomes – Analista Financeiro

Vanessa Pereira do N. Alves – Analista de RH

Suzele Silva Mazaro Costa – Auxiliar Administrativo Manutenção

Sumário

Página

1. INTRODUÇÃO	3
2. Apresentação do Relatório Técnico Mensal	3
3. O território e a análise da situação de saúde	4
3.1. Perfil Demográfico e Socioeconômico	6
3.2. Perfil Epidemiológico e Condições de Saúde	9
3.3. Perfil Ambiental e Saneamento Básico	10
4. Rede Assistencial da Atenção Básica	15
5. Cobertura populacional por Unidade de Saúde.....	18
6. Produção Mensal Consolidada – JANEIRO DE 2022	20
7. Produção Mensal na Atenção Básica.....	23
7.1 Produção Mensal por Unidade de Saúde	23
8. Produção Mensal por Núcleo Ampliado de Saúde da Família	47
09. Programa Saúde na Hora.....	48
10. Relatórios mensais de prestação de contas.....	49
11. Atualização de cadastro no Sistema de Informação CNES	49
12. Reformas e Manutenção	64
13. Relação de vacinação contra a COVID - 19.....	65
14. Conclusão e Considerações.....	66

1. INTRODUÇÃO

A Associação Mahatma Gandhi, também designada Hospital Mahatma Gandhi, foi criada como Organização Social de Saúde (OSS), com o objetivo de fazer gestão compartilhada com os setores públicos, em busca de melhor qualidade dos serviços prestados na saúde da população.

A OSS Mahatma Gandhi é uma associação civil de direito privado, sem fins lucrativos e declarada como entidade filantrópica na área de saúde. Tem sede no município de Catanduva – SP (Rua Duartina, nº 1.311, Vila Soto, CEP 15810-150), está inscrita no CNPJ/MF sob o nº 47.078.019/0001-14 e representada pelo Diretor Presidente Dr. Luciano Lopes Pastor.

A instituição recebeu o Certificado de Entidades Beneficentes de Assistência Social (CEBAS), concedido pelo Governo federal às associações que prestam serviços nas áreas de educação, assistência social ou saúde. O Hospital Mahatma Gandhi também recebeu certificação e selo Conviver de “Instituição com Gestão Socialmente Responsável”.

O Hospital e a Associação Mahatma Gandhi primam pela qualidade na promoção da saúde, transparência e respeito nos serviços prestados, buscando sempre eficiência e humanização. A principal missão é de oferecer soluções nas áreas da Saúde e da Assistência Social, prezando pelo bem-estar de seus profissionais e pela humanização no atendimento da população, contribuindo para a melhoria dos serviços públicos de saúde no Brasil.

Em outubro de 2019, a Secretaria Municipal de Saúde de Araçatuba-SP (SMSA) firmou o contrato de gestão da Atenção Básica com a Associação Mahatma Gandhi, sob os termos de contrato nº 73/2019, chamada pública 05/2019. Desde então, os serviços de saúde são geridos pela instituição e serão apresentados neste documento.

2. Apresentação do Relatório Técnico Mensal

Este documento traz um panorama geral da Atenção Básica no município de Araçatuba – SP em janeiro de 2022, com gestão sob responsabilidade da “Associação Mahatma Gandhi”.

O relatório técnico é um importante instrumento de análise da situação de saúde da população e um método de planejamento de ações estratégicas e

prioritárias por parte da Secretaria Municipal de Saúde de Araçatuba e da Organização Social em Saúde. As principais informações que serão apresentadas a seguir envolvem:

- a) Descrição das atividades desenvolvidas pela Estratégia Saúde da Família (ESF) nas Unidades Básicas de Saúde do município, em janeiro de 2022;
- b) Análise da situação de saúde no território;
- c) Monitoramento das metas e indicadores de saúde pactuados no âmbito do contrato de gestão firmado entre SMSA e OSS Mahatma Gandhi.

Os dados aqui descritos são extraídos dos seguintes sistemas de informação: Assessor Público (Grupo Assessor), Estratégia Eletrônica do Sistema Único de Saúde (E-SUS), Instituto Brasileiro de Geografia e Estatística (IBGE - 2019), sistema E-Gestor e Sistema GIGA.

O Sistema GIGA é a principal fonte de dados referentes às produções realizadas pelas Equipes da Estratégia da Saúde da Família, enquanto pelo E-SUS são emitidos os relatórios com os dados socioeconômicos e sanitários informados pelos munícipes durante os cadastros individuais e domiciliares, realizados pelos Agentes Comunitários de Saúde das unidades.

Em razão do sistema GIGA não apresentar todos os relatórios necessários para o monitoramento dos indicadores de saúde, os indicadores que não possuem relatórios no sistema são informados pelos gerentes de cada unidade.

3. O território e a análise da situação de saúde

O município de Araçatuba está localizado no noroeste do Estado de São Paulo, com uma área territorial de 1.167 km² e apresenta uma população estimada de 197.016 habitantes, segundo o IBGE (2019).

O clima do município é tropical semiúmido, com verões longos e quentes, e invernos curtos e secos. Segundo a Fundação SEADE – Sistema Estadual de Análise de Dados (2010), o município conta com infraestrutura urbana com ótimos indicadores para coleta de lixo, abastecimento de água e esgoto sanitário.

A região administrativa de Araçatuba compreende 40 municípios, com 673 mil habitantes. Araçatuba é sede administrativa do Departamento Regional de Saúde II e referência em alta complexidade para toda região.

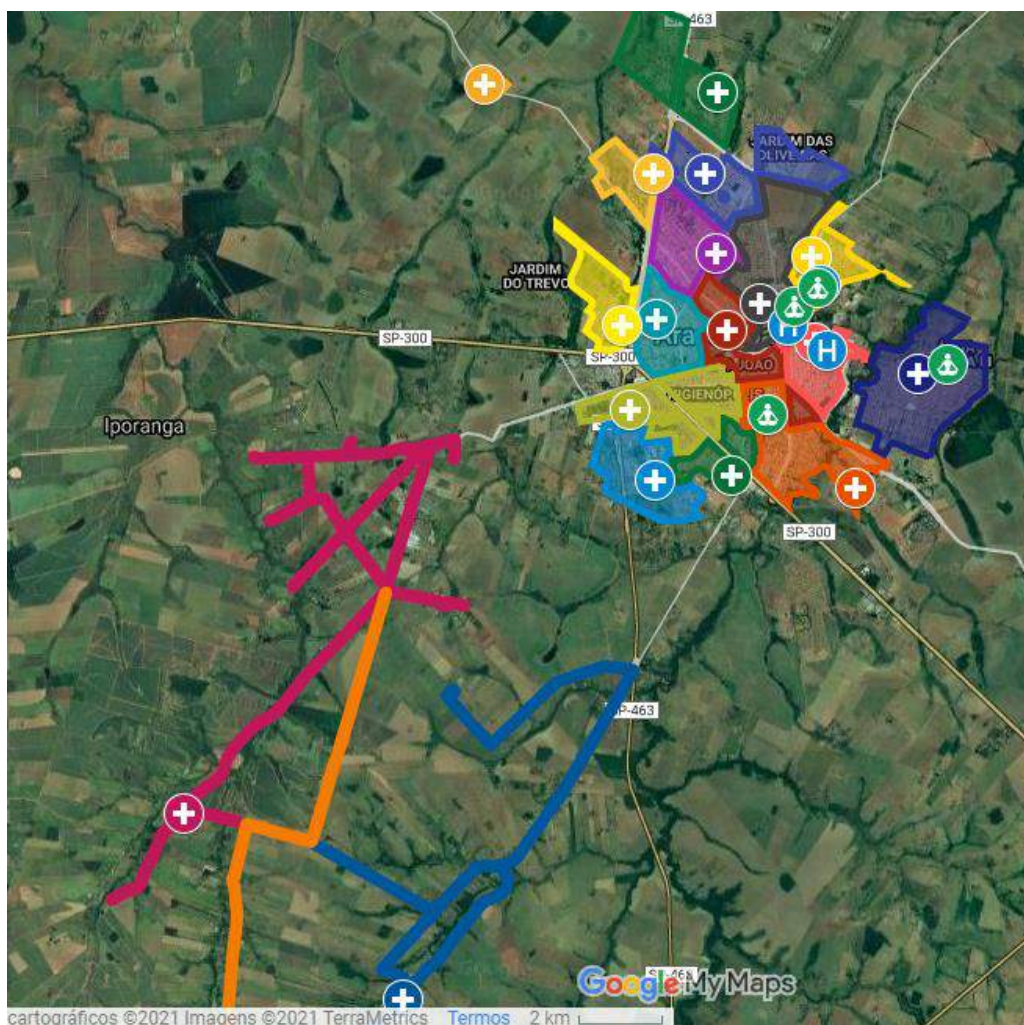
A Atenção Básica em Saúde de Araçatuba, sob gestão da OSS Mahatma Gandhi, é composta por 20 estabelecimento de Saúde, 45 Equipes de Saúde da Família (ESF), 26 Equipes de Saúde Bucal (ESB), e 4 Núcleos Ampliados de Saúde da Família e Atenção Básica (NASF-AB).

Para facilitar o planejamento da saúde à nível da Atenção Primária, o processo de territorialização do município foi articulado e atualizado justamente para organizar e mapear os serviços de saúde que se encontram nas áreas de abrangência de cada território em questão.

A Atenção Básica realizou uma a territorialização do município, baseada no processo de integração entre Atenção Básica e Vigilância em Saúde. Essa distribuição do território facilita, principalmente, o processo de trabalho e o olhar sobre o território de atuação dos agentes comunitários de saúde e agentes de combate às endemias.

O **mapa 1** está atualizado e traz o município de Araçatuba (perímetro urbano e rural) dividido por área de abrangência das unidades de saúde.

Mapa 1. Município de Araçatuba com delimitação do território por Unidades de Saúde, 2022.



Fonte: GOOGLE EARTH [Município de Araçatuba com delimitação do território por Unidades de Saúde].

Nota: Edição realizada em 12/08/2020.

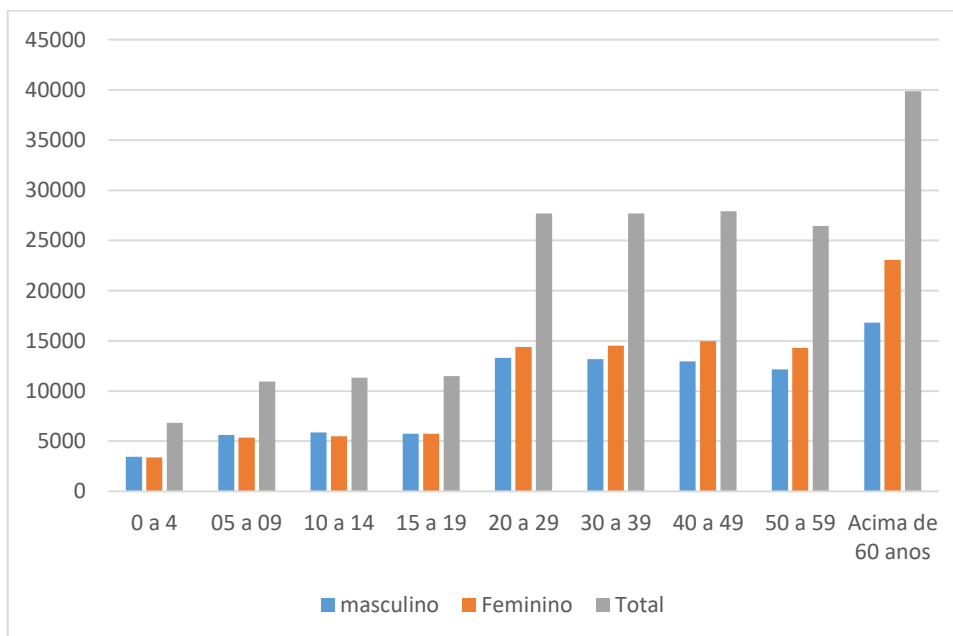
A análise de situação de saúde apresentada neste relatório engloba o perfil demográfico, o perfil epidemiológico com principais condições de saúde da população e o perfil ambiental (saneamento básico) do município de Araçatuba-SP. Todos os dados para o diagnóstico situacional foram extraídos da Estratégia Eletrônica do Sistema Único de Saúde (E-SUS), sendo a maior parte classificada como dado auto referido e informado pelos munícipes cadastrados. Os dados serão atualizados quadrimestralmente ou conforme a necessidade.

3.1. Perfil Demográfico e Socioeconômico

O perfil demográfico apresenta informações essenciais para a análise dos diferentes aspectos de uma determinada população. A seguir, serão apresentadas a distribuição da população por sexo e por principais grupos de faixas etárias (gráfico 1) e a pirâmide etária do município (gráfico 2).

O **gráfico 1** apresenta uma divisão estratégica e pode ser usada para planejar ações voltadas para a saúde da criança, do adolescente, do adulto e do idoso, considerando diferentes linhas de cuidado para cada grupo.

Gráfico 1. Perfil Demográfico do município de Araçatuba

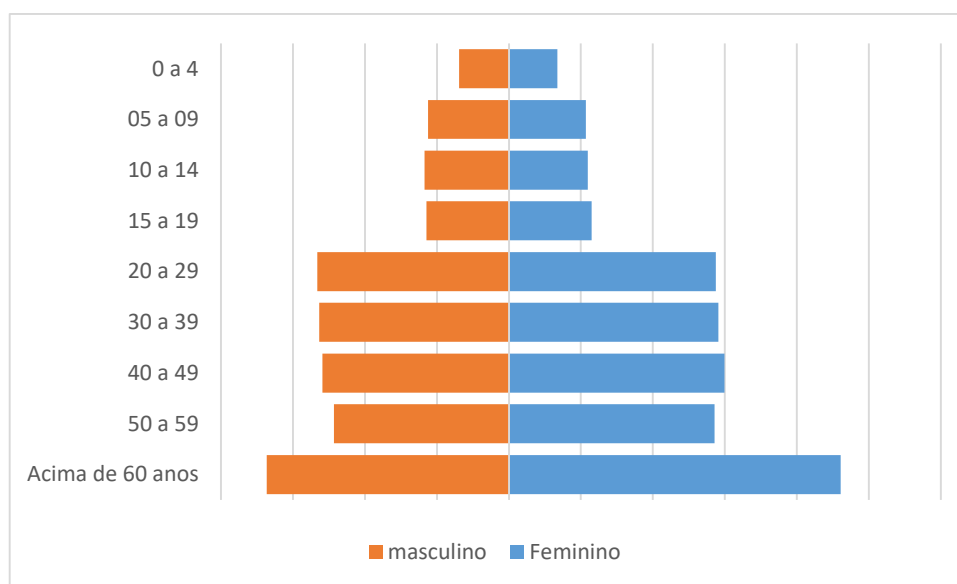


Fonte: Estratégia Eletrônica do Sistema Único de Saúde (E-SUS). Dezembro de 2021.

O **gráfico 2**, mostra a pirâmide etária da população que reside no município de Araçatuba. Os dados referentes aos grupos etário e divisão por sexo, serão apresentados em valores percentuais para facilitar a interpretação.

A base da pirâmide representa a população idosa do município, e o topo a população jovem. Uma pirâmide, como a representada, indica uma maior expectativa de vida e uma população mais idosa. A maior parte da população cadastrada na Atenção Básica está nos idosos.

Gráfico 2. Pirâmide Etária dos residentes em Araçatuba



Fonte: Estratégia Eletrônica do Sistema Único de Saúde (E-SUS). Dezembro de 2021.

O perfil socioeconômico revela informações referentes ao nível de escolaridade e a situação no mercado de trabalho da população residente no município de Araçatuba.

Na **tabela 1**, encontra-se o nível de escolaridade da população geral do município. A pergunta realizada para a população durante o cadastro individual era “Qual é o curso mais elevado que frequenta ou frequentou?”. No entanto, o número de pessoas que não informaram o nível de escolaridade é alto, o que dificulta interpretar a real situação em Araçatuba.

Tabela 1. Descrição do nível de escolaridade e alfabetização no município

Descrição	Quantidade	Percentual
Creche/ Pré-Escola/ Classe de Alfabetização	5.202	2,7%
Ensino Fundamental	29.631	15,6%
Ensino Fundamental Completo	7.888	4,1%
Ensino Fundamental especial ou EJA	4.241	2,2%
Ensino Médio	22.634	11,9%
Ensino Médio especial ou EJA	1.976	1,0%
Superior, especialização, pós-graduação	10.236	5,4%
Alfabetização para adultos	102	0,1%
Nenhum	60.142	31,6%
Não informado	48.190	25,3%

Fonte: Estratégia Eletrônica do Sistema Único de Saúde (E-SUS). Dezembro de 2021.

Conhecer a situação de uma determinada população no mercado de trabalho pode colaborar para a análise socioeconômica e identificação de partes da população que necessitam de maior atenção de políticas públicas voltadas para a área de emprego, saúde, educação e proteção social. A **tabela 2** mostra a descrição, número e percentual de cada situação no mercado de trabalho dos municípios de Araçatuba.

Tabela 2. Descrição da situação no mercado de trabalho

Descrição	Quantidade	Percentual
Empregador	702	0,4%
Assalariado com carteira de trabalho	27.979	14,8%
Assalariado sem carteira de trabalho	2.430	1,3%
Autônomo com previdência social	4.083	2,2%
Autônomo sem previdência social	4.273	2,2%
Aposentado/Pensionista	13.142	6,9%
Desempregado	2.638	1,4%

Não trabalha	22.242	11,7%
Serviço Público/Militar	232	0,1%
Outro	67.601	35,6%
Não informado	44.824	23,6%
Total de Questionários	190.146	100%

Fonte: Estratégia Eletrônica do Sistema Único de Saúde (E-SUS). Dezembro de 2021.

3.2. Perfil Epidemiológico e Condições de Saúde

O perfil epidemiológico analisado mostra um panorama geral dos hábitos e estilos de vida e das principais condições de saúde da população de Araçatuba.

As condições de saúde foram referidas pelos cidadãos durante o cadastro individual e visitas domiciliares dos agentes de saúde e estão apresentadas na **tabela 3**. No entanto, grande parte dos entrevistados não informaram sobre suas situações gerais de saúde, o que pode indicar possível subdiagnóstico das condições aqui apresentadas, como hipertensão arterial sistêmica e diabetes.

Tabela 3. Condições e situações de saúde da população de Araçatuba

Hábitos e Estilos de Vida	Qtd.	Percentual
Tabagismo	8.270	4,4%
Uso de álcool	2.181	1,2%
Uso de outras drogas	654	0,3%
Acima do peso/obesidade	9.253	4,9%
Condições de saúde gerais	Qtd.	Percentual
Acamado	537	0,3%
Gestante	1.563	0,8%
Em situação de rua	264	0,1%
Doenças crônicas	Qtd.	Percentual
Hanseníase	70	0,04%
Tuberculose	90	0,05%

Diabetes	10.622	5,6%
Hipertensão arterial	29.093	15,3%
Acidente Vascular Cerebral	1.234	0,7%
Neoplasia	1.350	0,7%
Doença respiratória (incluindo asma, enfisema e doença pulmonar obstrutiva crônica)	1.536	0,8%
Doença cardíaca (incluindo insuficiência cardíaca)	2.054	1,1%
Doença renal (incluindo insuficiência renal)	973	0,5%

Fonte: Estratégia Eletrônica do Sistema Único de Saúde (E-SUS). Dezembro de 2021.

3.3. Perfil Ambiental e Saneamento Básico

O perfil ambiental apresenta dados referentes à situação do saneamento básico e moradia da população residente no município de Araçatuba. Conhecer a situação do abastecimento de água, destino do lixo, esgotamento sanitário, disponibilidade de energia elétrica e condições de moradia é de extrema importância para evidenciar quais áreas carecem de ações prioritárias de saneamento. Os dados estão descritos nas **tabelas 4, 5, 6 e 7 e gráficos 3, 4 e 5** e também estão presentes no E-SUS. Muitas condições não foram informadas pelos munícipes, dificultando a análise situacional. No total 113.480 munícipes responderam as questões abaixo.

Tabela 4. Descrição da situação de saneamento básico e moradia

Disponibilidade de energia elétrica	Qtd.	Percentual
Sim	73.804	65%
Não	8.463	7,5%
Não informado	31.213	27,5%
Água para consumo no domicílio	Qtd.	Percentual
Filtrada	16.285	14%
Fervida	66	0,1%
Clorada	20.482	18%
Mineral	913	0,8%

Sem tratamento	60.979	53,7%
Não informado	14.755	13%

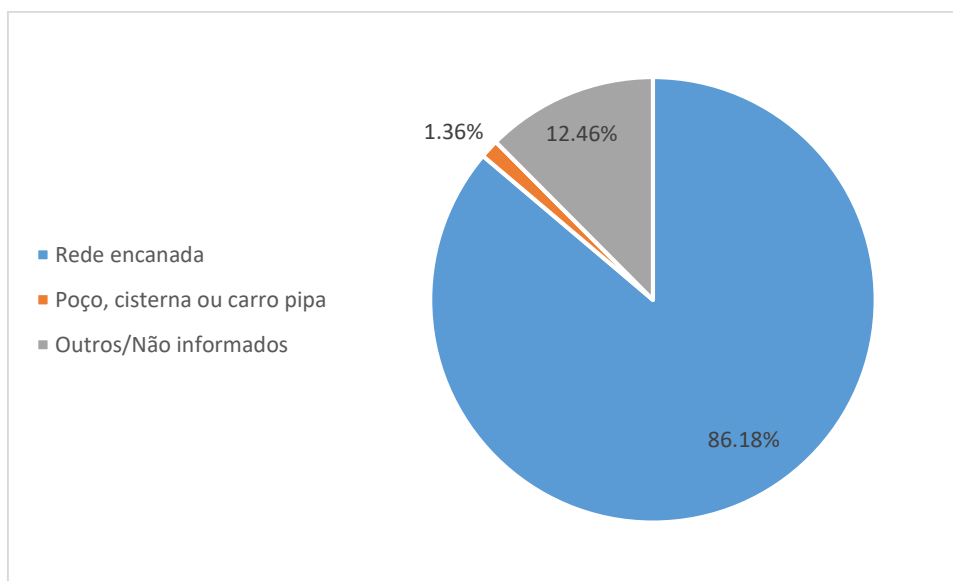
Fonte: Estratégia Eletrônica do Sistema Único de Saúde (E-SUS). Dezembro de 2021.

Tabela 5. Perfil do abastecimento de água por UBS. Percentual de indivíduos que informaram abastecimento de água por:

Unidade	Rede encanada	Poço, cisterna ou carro pipa	Outros	Não informaram
Águas Claras	1,02%	0,00%	0,00%	0,23%
Alvorada	4,49%	0,00%	0,01%	0,48%
Atlântico	2,59%	0,00%	0,00%	0,24%
Centro	2,5%	0,00%	0,00%	0,88%
Dona Amélia	3,58%	0,00%	0,00%	0,29%
Iporã	5,97%	0,01%	0,00%	0,25%
Jacutinga**	0,10%	0,45%	0,00%	0,06%
Maria Tereza	6,42%	0,00%	0,00%	0,69%
Morada	7,20%	0,10%	0,00%	0,74%
Pedro Perri	5,76%	0,01%	0,01%	1,35%
Planalto	5,90%	0,00%	0,00%	3,24%
São José	3,96%	0,00%	0,00%	0,46%
São Vicente	5,73%	0,00%	0,00%	1,05%
Taveira**	0,88%	0,74%	0,02%	0,03%
Turrini	5,48%	0,01%	0,01%	0,17%
TV	8,27%	0,02%	0,02%	1,05%
Umuarama	14,67%	0,01%	0,01%	0,89%
Umuarama 2	1,62%	0,00%	0,00%	0,28%
Total	86,18%	1,36%	0,08%	12,38%

Fonte: Estratégia Eletrônica do Sistema Único de Saúde (E-SUS). Dezembro de 2021. **Diferença no perfil sanitário da zona rural.

Gráfico 3. Perfil do abastecimento de água nos domicílios.



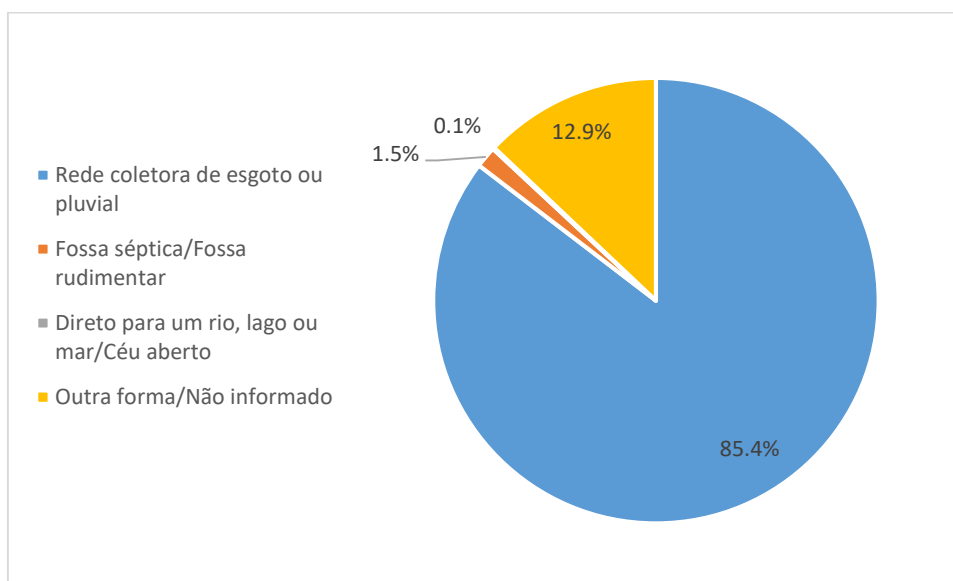
Fonte: Estratégia Eletrônica do Sistema Único de Saúde (E-SUS). Dezembro de 2021.

Tabela 6. Perfil do escoamento sanitário por UBS. Percentual de indivíduos que informaram escoamento sanitário por:

Unidade	Rede de esgoto	Fossa séptica ou rudimentar	Direto para rio ou céu aberto	Outros ou não informado
Águas Claras	81,1%	0,4%	0,1%	18,4%
Alvorada	89,7%	0,1%	0,1%	10,1%
Atlântico	91,0%	0,2%	0,3%	8,5%
Centro	74,0%	0,0%	0,1%	25,9%
Dona Amélia	91,5%	0,0%	0,1%	8,4%
Iporã	95,8%	0,3%	0,4%	3,6%
Jacutinga**	0,1%	90,6%	0,0%	9,3%
Maria Tereza	91,0%	0,0%	0,1%	9,0%
Morada	89,2%	1,4%	0,1%	9,3%
Pedro Perri	81,2%	0,1%	0,0%	18,6%
Planalto	63,3%	0,0%	0,1%	36,6%
São José	87,2%	0,1%	0,1%	12,6%
São Vicente	83,1%	0,0%	0,0%	16,9%
Taveira**	50,5%	47,2%	0,5%	1,8%
Turrini	97,3%	0,1%	0,1%	2,6%
TV	87,3%	0,4%	0,2%	12,1%
Umuarama	94,2%	0,0%	0,1%	5,7%
Umuarama 2	84,9%	0,0%	0,1%	15,0%
Total	85,4%	1,5%	0,1%	12,9%

Fonte: Estratégia Eletrônica do Sistema Único de Saúde (E-SUS). Dezembro de 2021. **Diferença no perfil sanitário da zona rural.

Gráfico 4. Perfil do escoamento sanitário nos domicílios.



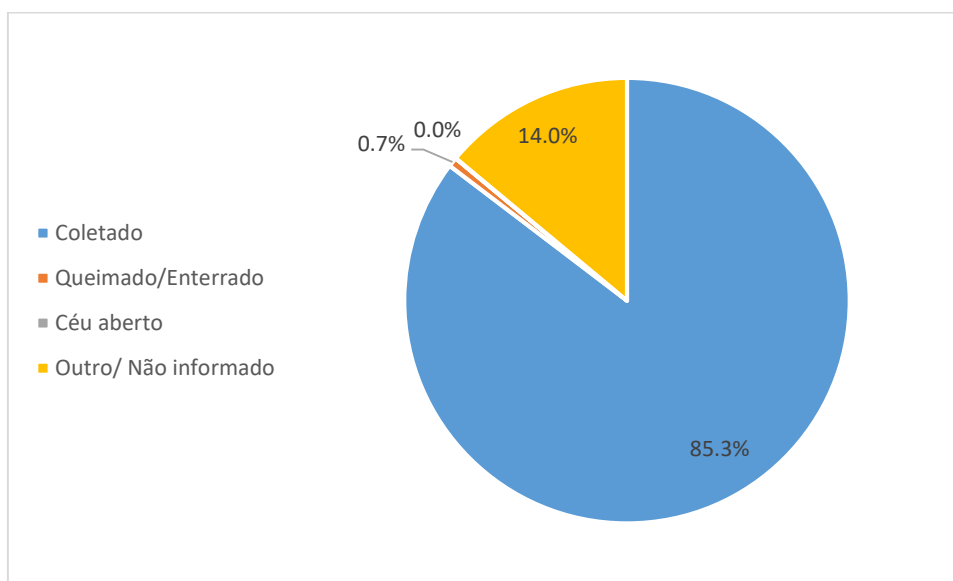
Fonte: Estratégia Eletrônica do Sistema Único de Saúde (E-SUS). Dezembro de 2021.

Tabela 7. Perfil do destino do lixo por UBS. Percentual do método de destino do lixo:

Unidade	Coletado	Queimado/ Enterrado	Céu aberto	Outro ou não informado
Águas Claras	1,0%	0,0%	0,0%	0,2%
Alvorada	4,4%	0,0%	0,0%	0,6%
Atlântico	2,6%	0,0%	0,0%	0,3%
Centro	2,5%	0,0%	0,0%	0,9%
Dona Amélia	3,5%	0,0%	0,0%	0,4%
Iporã	6,0%	0,0%	0,0%	0,3%
Jacutinga**	0,4%	0,2%	0,0%	0,1%
Maria Tereza	6,3%	0,0%	0,0%	0,8%
Morada	7,2%	0,0%	0,0%	0,9%
Pedro Perri	5,6%	0,0%	0,0%	1,6%
Planalto	5,7%	0,0%	0,0%	3,5%
São José	3,9%	0,0%	0,0%	0,6%
São Vicente	5,6%	0,0%	0,0%	1,2%
Taveira**	1,2%	0,4%	0,0%	0,0%
Turrini	5,4%	0,0%	0,0%	0,2%
TV	8,2%	0,0%	0,0%	1,2%
Umuarama	14,5%	0,0%	0,0%	1,1%
Umuarama 2	1,6%	0,0%	0,0%	0,3%
Total	85,3%	0,7%	0,0%	14,0%

Fonte: Estratégia Eletrônica do Sistema Único de Saúde (E-SUS). Dezembro de 2021. **Diferença no perfil sanitário da zona rural.

Gráfico 5. Perfil do destino do lixo pelos domicílios.



Fonte: Estratégia Eletrônica do Sistema Único de Saúde (E-SUS). Dezembro de 2021.

Outro importante aspecto de perfil ambiental está associado ao número de animais domiciliados pelos munícipes de Araçatuba. Esses dados estão disponíveis **na tabela 08 e gráficos 6 e 7**, e podem ser utilizados tanto em avaliações e projetos envolvendo controle e prevenção de zoonoses, quanto em questões de saúde única e bem-estar animal.

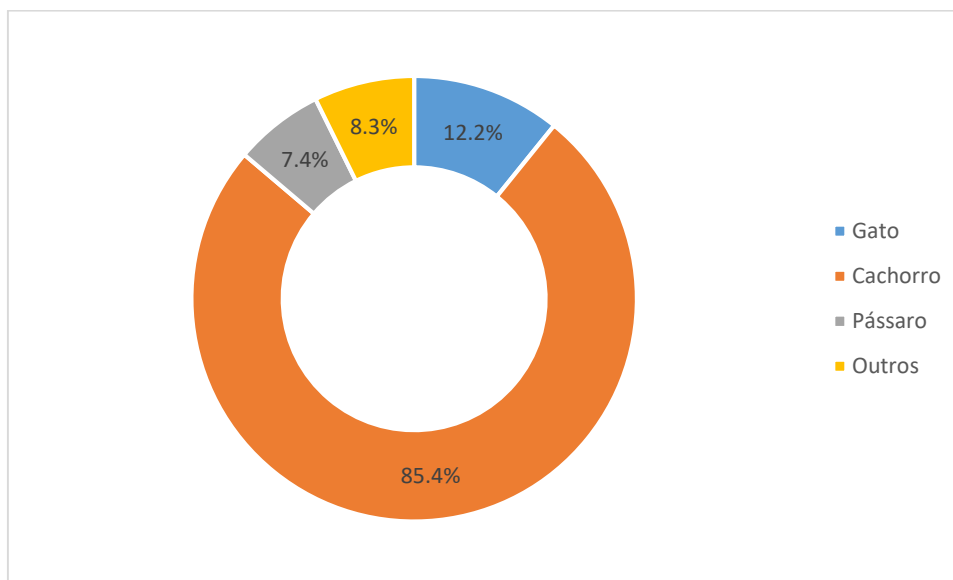
Tabela 8. Quantitativo de animais domésticos nos domicílios segundo a UBS e a espécie animal.

Unidade	Total de animais domiciliados	Gato	Cachorro	Pássaro	Outros
Águas Claras	418	50	316	24	76
Alvorada	2499	365	2099	184	203
Atlântico	1105	139	1019	81	65
Centro	1553	167	1258	59	155
Dona Amélia	2129	345	1800	172	142
Iporã	3951	498	3378	240	247
Jacutinga	461	92	435	20	48
Maria Tereza	3203	348	2613	302	245
Morada	4115	506	3651	307	184
Pedro Perri	2866	287	2367	235	221
Planalto	3320	357	2870	210	193
São José	2386	381	1969	269	291
São Vicente	3357	537	2707	317	226
Taveira	1169	341	1001	166	509
Turrini	3250	320	2790	169	242
TV	4554	427	3908	281	386

Umuarama	7835	742	6892	493	549
Umuarama 2	883	107	797	82	74
Total	49.054	6.009	41.870	3.611	4.056

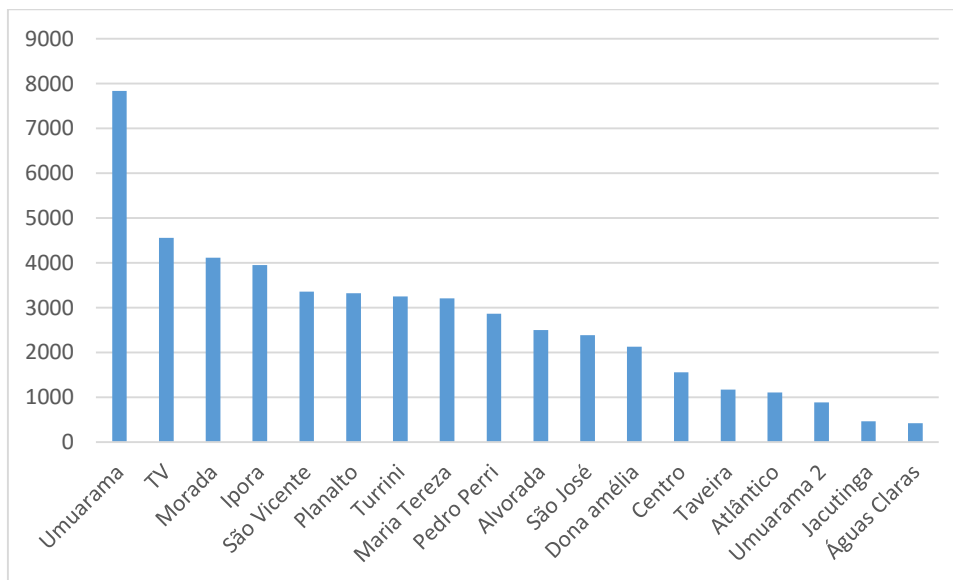
Fonte: Estratégia Eletrônica do Sistema Único de Saúde (E-SUS). Dezembro de 2021.

Gráfico 6. Percentual de animais domiciliados por espécie.



Fonte: Estratégia Eletrônica do Sistema Único de Saúde (E-SUS). Dezembro de 2021.

Gráfico 7. Quantitativo decrescente de animais por UBS.



Fonte: Estratégia Eletrônica do Sistema Único de Saúde (E-SUS). Dezembro de 2021.

4. Rede Assistencial da Atenção Básica

Em relação à Atenção Básica, o município adota a Saúde da Família como estratégia estruturante em seus 20 estabelecimentos de Saúde, sendo quatro

localizadas na zona rural e as demais na área urbana. A Estratégia Saúde da Família (ESF) foi definida pelo Ministério da Saúde (MS) para oferecer uma Atenção Básica mais resolutiva e humanizada à população. É considerada uma porta de entrada do SUS e se articula com outros níveis de atenção à saúde.

A atenção primária à saúde em Araçatuba possui implantadas 45 equipes de Estratégia Saúde da Família – ESF que atendem à população residente nas áreas de abrangências das UBS. Algumas dessas com profissionais do Programa Mais Médicos do Brasil e 25 com equipes de Saúde Bucal da Estratégia da Saúde da Família – ESB/ESF de 40 horas e 1 equipe de 20 horas. Além dessas ESB, ressalta que os profissionais da SB nas Unidades da Jacutinga, Prata e Água Limpa são cedidos pela Prefeitura Municipal de Araçatuba, sendo que uma equipe atende UBS Jacutinga e UAMO Prata e outra equipe a UAMO Água Limpa. Segue na **tabela 9** a relação de Equipes de ESF e Equipes de SB por Unidades de Saúde.

Tabela 9. Relação de Unidades de Saúde e respectivas equipes de ESF e SB – janeiro

Unidades Básicas de Saúde	Nº de ESF	Nº ESB
UBS Dr. Satoru Okida – Atlântico	02	01
UBS Dr. José Roberto Turrini	02	02
UBS Dr. Wanderley Vuolo – TV	03	02
UBS Ezequiel Barbosa – São José	03	02
UBS Dr. Augusto Simpliciano Barbosa - Planalto	04	02
UBS Raimunda Souza Martinez – São Vicente	02	01
UBS Maria Tereza de Andrade – N.S. Aparecida	03	02
UBS Dr. Jecy Villela dos Reis – Morada dos Nobres	03	02
UBS Dr. Walter Divino da Costa – Pedro Perri	03	01/01**
UBS Farmacêutico Antônio Saraiva - Iporã	02	01
UBS Dr. Marco Aurélio Pereira – Centro	02	01
UBS Dr. Alfredo Dantas de Souza – Umuarama	04	02
UBS Dr. Jorge Malully Netto – Umuarama II	03	01
UBS Nelson Gaspar Dip – Alvorada	02	01

UBS Dr. Ghazi Osman Barakat – Dona Amélia	03	02
UBS Irmã Dulce – Taveira	01	01
UBS Jacutinga, Prata e Água Limpa	01	0*
UBS Águas Claras	02	01
Total de Equipes	45	25

Fonte: Estratégia Eletrônica do Sistema Único de Saúde (E-SUS).

*Equipes de SB na Zona Rural são cedidas pela Prefeitura Municipal de Araçatuba.

** Uma equipe é de 20h e está cadastrada e vinculada a Equipe de Atenção Primária - EAP.

A equipe de Saúde da Família é operacionalizada de acordo com a seguinte composição por equipe: médico, enfermeiro, auxiliares de enfermagem e agentes comunitários de saúde (ACS).

A equipe de Saúde Bucal segue a composição por equipe: um cirurgião-dentista e um técnico ou auxiliar em saúde bucal. As unidades de saúde apresentam farmacêuticos, auxiliares administrativos e auxiliares de higiene e limpeza.

Os 4 Núcleos Ampliados de Saúde da Família e Atenção Básica estão vinculados às 45 equipes de ESF e contam com a participação de categorias de multiprofissionais em saúde, como educadores físicos, fisioterapeutas, psicólogos, entre outros. As equipes de NASF estão distribuídas pelas quatro regiões do município e unidades de saúde de referência (**quadro 2**), atuando nas unidades de forma compartilhada com os médicos, enfermeiros, cirurgiões-dentistas e agentes comunitários de saúde.

Quadro 2. Distribuição de NASF segundo região, categoria profissional e unidade – janeiro

Regiões	Profissionais	Unidades de Saúde
Norte / NASF 1	Nutricionista, Fonoaudiólogo, Educador físico, Médico Psiquiatra, Psicólogo clínico, fisioterapeuta, Assistente social e sanitarista	UBS Dr. Wanderley Vuolo – TV
		UBS Maria Tereza de Andrade
		UBS Dr. José Roberto Turrini
		UBS Sidney C. Prefeitão
		UBS Dr. Satoru Okida
Leste / NASF 2	Fisioterapeuta, Médico Pediatra, Fonoaudiólogo, Psicólogo clínico, Educador Físico e Nutricionista	UBS Dr. Alfredo D. de Souza
		UBS Nelson Gaspar Dip
		UBS Dr. Ghazi Osman Barakat
		UBS Jorge Maluly Netto
Oeste / NASF 3	Nutricionista, Psicólogo, Educador Físico, Infectologista, Fonoaudiólogo, Fisioterapeuta, Assistente social e Psicólogo	UBS Dr. Augusto S. Barbosa
		UBS Ezequiel Barbosa
		UBS Raimunda S. Martinez
		UBS Irmã Dulce – Taveira e UBS Jacutinga
Sul / NASF 4	Fisioterapeuta, Nutricionista, Ginecologista e obstetra, psicólogo, fonoaudiólogo, educador físico e médico veterinário	UBS Dr. Walter Divino Costa
		UBS Dr. Jecy Villela dos Reis
		UBS Dr. Marco Aurélio Pereira
		UBS Farmacêutico A. Saraiva

Fonte: Secretaria Municipal de Saúde de Araçatuba e CNES – Anexo Técnico.

5. Cobertura populacional por Unidade de Saúde

A cobertura populacional por Unidade Básica de Saúde será apresentada a seguir (**tabela 10**), de acordo com o número de pessoas cadastradas até o final do janeiro de 2022. De acordo com os dados disponíveis pelos relatórios do Sistema E-Gestor existem no município 185.966 cadastros individuais (**tabela 10 e gráfico 8**). Dessa maneira, a cobertura populacional da Atenção Básica representaria 93% do território, ao final de janeiro.

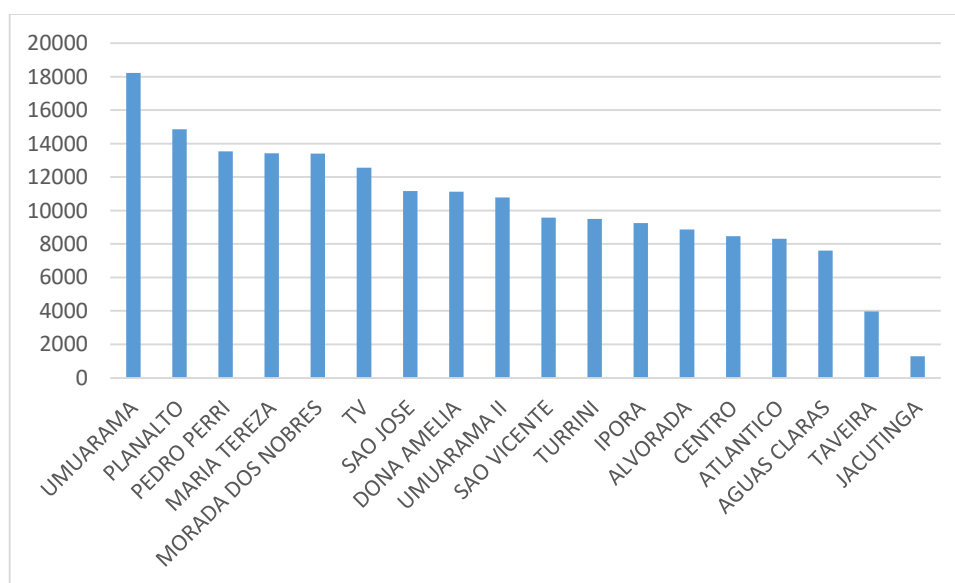
Além disso, segundo os dados do E-SUS, apenas 5,8% da população cadastrada apresenta plano de saúde. 91,8% dos cadastrados dependem exclusivamente do SUS. No entanto, 2,3% dos munícipes não informaram se possuem ou não plano de saúde.

Tabela 10. Consolidado e percentual de cadastros individuais e familiares por UBS.

Unidade	Cadastros Individuais	% de Cadastros Individuais por Unidade
Águas claras	7.601	4,1%
Alvorada	8.872	4,8%
Atlântico	8.316	4,5%
Centro	8.465	4,6%
Dona Amélia	11.135	6,0%
Iporã	9.248	5,0%
Jacutinga	1.297	0,7%
Maria Tereza	13.433	7,2%
Morada dos Nobres	13.399	7,2%
Pedro Perri	13.545	7,3%
Planalto	14.859	8,0%
São José	11.160	6,0%
São Vicente	9.576	5,1%
Taveira	3.977	2,1%
Turrini	9.508	5,1%
TV	12.561	6,8%
Umuarama	18.227	9,8%
Umuarama 2	10.787	5,8%
Total	185.966	100%

Fonte: Sistema E-Gestor, acesso 05/01/2022.

Gráfico 8. Quantitativo decrescente de cadastros individuais por UBS.



Fonte: Sistema E-Gestor, acesso 05/01/2022.

6. Produção Mensal Consolidada – JANEIRO DE 2022

O contrato de gestão da Atenção Básica entre a OSS e a SMSA estabelece algumas metas a serem cumpridas mensalmente. O monitoramento e avaliação desses indicadores e metas pactuados no âmbito do contrato de gestão são ferramentas essenciais no processo de análise e planejamento em saúde.

A **tabela 11** mostra a produção consolidada ou total realizada pelas equipes de saúde do município em **janeiro** de 2022, considerando os **21 dias úteis**. As descrições dos indicadores que serão apontados estão de acordo com o contrato de gestão e devem alcançar no mínimo 95% das metas mensais pactuadas.

O percentual da produção mensal prevista dos serviços de saúde é calculado sobre a sua totalidade (100%), ou seja, sobre a meta memorial descritiva. No entanto, diversos fatores podem interferir no alcance dessas metas, como maior procura da população em determinados meses, número de feriados e número de profissionais em atividade (considerando faltas, período de transição de contrato, capacitações, entre outros). As fontes de verificação dos indicadores e metas, são indicadas pela Secretaria Municipal de Saúde de Araçatuba, e os relatórios são extraídos ao final de cada mês. No mês de março começou a ser utilizado para extração de dados dos indicadores o Sistema GIGA. No entanto, ainda não está disponibilizado os dados relacionados a consulta/atendimento domiciliar, atendimento odontológico de gestantes e a produção odontológico separado por profissional, portanto os dados relacionados a esses procedimentos e das unidades com duas equipes de saúde bucal serão utilizados os fornecidos pela unidade ou utilizados os dados dos relatórios do e-SUS. Nos colocamos a disposição para eventuais esclarecimentos, assim como apresentação oral, caso seja necessário.

Tabela 11. Indicadores de produção das Equipes em relação à meta mensal – janeiro de 2022

Indicador de Produção	Meta Mensal Pactuada		Meta Atingida	
	Nº	%	Nº	%
Consulta Médico Generalista	14.242	100	25.262	177
Consulta Domiciliar Médico Generalista	896	100	851	95
Consulta Enfermeiro	3.015	100	4.742	157
Consulta Domiciliar Enfermeiro	896	100	509	57
Primeira Consulta Odontológica	740	100	1.103	149
Tratamento Odontológico Concluído	600	100	764	127

Fonte: Sistema GIGA e Dados disponibilizados pela UBS. Acesso em: 05/02/2022

Ao analisarmos a tabela 12, podemos concluir que os indicadores de consulta médica generalista e consulta da enfermagem atingiram a meta pactuada, com 25.262 e 4.742 atendimentos, respectivamente.

Em relação aos indicadores de produção da saúde bucal todos atingiram a meta a prevista para janeiro, sendo que a primeira consulta odontológica foram 1.103 atendimentos e 764 de tratamentos concluídos.

Abaixo serão apresentados dados gerais dos procedimentos relacionados aos indicadores do Previne Brasil.

Tabela 12. Procedimentos realizados no mês de janeiro relacionados ao programa Previne Brasil – Os números absolutos serão avaliados de acordo com os cadastros e seus respectivos percentuais para o cálculo mensal e apontados nos relatórios de Gestão do Departamento de Atenção Básica – Araçatuba/SP

Indicador de Produção	Quantidade de procedimento realizado
	Nº
Consulta de Pré-natal	694
Realização em gestantes dos exames de HIV	208
Realização em gestantes dos exames de sífilis	199
Tratamento odontológico em gestantes	248
Coleta de material para exame citopatológico	726
Cobertura vacinal de Poliomielite inativada (3ª dose)	115
Cobertura vacinal de Pentavalente (3ª dose)	117
Aferição de Pressão	6.158
Solicitação de hemoglobina glicosilada diabéticos	509

Fonte: Sistema GIGA, Assessor e e-SUS. Acesso em: 08/02/2022

Em relação aos Núcleos Ampliados de Saúde da Família, compostos de acordo com o perfil epidemiológico do município, os indicadores de produção envolvem principalmente os números de reuniões de matriciamento e de projetos terapêuticos singulares. As produções também devem alcançar no mínimo 95% da meta do contrato de gestão e estão descritas na **tabela 13**.

Tabela 13. Indicadores de produção das equipes de NASF – janeiro de 2022

Indicador de Produção	Meta Mensal Pactuada	Meta Atingida	%
Reuniões de Matriciamento	20	59	295
Projeto Terapêutico Singular	20	23	115

Fonte: Sistema GIGA. Janeiro de 2022

Também podemos concluir que o indicador de produção de matriciamento e o projeto realizado pelo NASF ultrapassou a meta pactuada em janeiro, com 59 reuniões de matriciamento e 23 projetos terapêuticos singulares nas unidades.

Destacamos que os Núcleos também realizam atendimentos individuais, atividades coletivas de avaliação e educação em saúde, visitas domiciliares, atividades nas escolas, educação permanente com as equipes de saúde, entre outros. No entanto, por não serem objeto de avaliação do contrato de gestão, essas diversas atividades não serão descritas nesse relatório, mas posteriormente serão apresentadas em relatório complementar.

7. Produção Mensal na Atenção Básica

A seguir serão apresentados um resumo da análise do perfil epidemiológico e das produções mensais completas, segundo a Unidade Básica de Saúde e respectivas equipes, em janeiro de 2022. Os principais procedimentos monitorados envolvem: consultas médicas, consultas médicas domiciliares, consultas de enfermagem, primeira consulta odontológica programática e tratamento concluído em odontologia.

7.1 Produção Mensal por Unidade de Saúde

UBS Dr. Satoru Okida – Atlântico

A UBS Dr. Satoru Okida - Atlântico conta com duas equipes de saúde da família (**equipes 57 e 58**) e uma equipe de saúde bucal. O panorama quantitativo da produção assistencial na UBS por médicos, enfermeiros e cirurgiões dentistas é apresentado segundo a divisão das equipes, metas de contato e produção realizada (**tabela 14 e 15**). Os dados apresentados foram retirados do Sistema

GIGA, com exceção da consulta domiciliar médica e de enfermeiro que foram informados pela UBS.

Tabela 14. Produção assistencial da **equipe 57** – janeiro de 2022

Indicador de Produção	Meta do Contrato de Gestão		Produção Realizada	
	Nº	%	Nº	%
Consulta Médico Generalista (PMM)	317	95	372	117
Consulta Domiciliar (PMM)	20	95	0	0
Consulta Enfermagem	67	95	0	0
Consulta Domiciliar enfermagem	20	95	0	0
Primeira consulta odontológica	32	95	57	178
Tratamento odontológico concluído	26	95	51	196

Fonte: Sistema GIGA, e-SUS e Dados disponibilizados pela UBS. Acesso em: 05/02/2022. Janeiro de 2022.

Tabela 15. Produção assistencial da **equipe 58** – janeiro de 2022

Indicador de Produção	Meta do Contrato de Gestão		Produção Realizada	
	Nº	%	Nº	%
Consulta Médico Generalista	317	95	756	238
Consulta Domiciliar	20	95	21	105
Consulta Enfermagem	67	95	260	388
Consulta Domiciliar enfermagem	20	95	24	120

Fonte: Sistema GIGA, e-SUS e Dados disponibilizados pela UBS. Acesso em: 05/02/2022. Janeiro de 2022.

UBS Ezequiel Barbosa – São José

A UBS Ezequiel Barbosa – São José possui três equipes de saúde da família (**equipes 8, 9 e 50**) e duas equipes de saúde bucal. Os dados apresentados foram retirados do Sistema GIGA, com exceção da consulta domiciliar médica e de enfermeiro que foram informados pela UBS.

O panorama quantitativo da produção assistencial na UBS por médicos, enfermeiros e cirurgiões dentistas é apresentado segundo a divisão das equipes, metas de contato e produção realizada (**tabela 16, 17 e 18**).

Tabela 16. Produção assistencial da **equipe 8** – janeiro de 2022

Indicador de Produção	Meta do Contrato de Gestão		Produção Realizada	
	Nº	%	Nº	%
Consulta Médico Generalista	317	95	637	201
Consulta Domiciliar	20	95	25	125
Consulta Enfermagem	67	95	88	131
Consulta Domiciliar enfermagem	20	95	22	110
Primeira consulta odontológica	32	95	77	241
Tratamento odontológico concluído	26	95	70	269

Fonte: Sistema GIGA, e-SUS e Dados disponibilizados pela UBS. Janeiro de 2022.

Tabela 17. Produção assistencial da **equipe 9** – janeiro de 2022

Indicador de Produção	Meta do Contrato de Gestão		Produção Realizada	
	Nº	%	Nº	%
Consulta Médico Generalista (PMM)	317	95	723	228
Consulta Domiciliar (PMM)	20	95	28	140
Consulta Enfermagem	67	95	154	230
Consulta Domiciliar enfermagem	20	95	20	100
Primeira consulta odontológica	32	95	83	259
Tratamento odontológico concluído	26	95	57	219

Fonte: Sistema GIGA, e-SUS e Dados disponibilizados pela UBS. Janeiro de 2022.

Tabela 18. Produção assistencial da **equipe 50** – janeiro de 2022

Indicador de Produção	Meta do Contrato de Gestão		Produção Realizada	
	Nº	%	Nº	%
Consulta Médico Generalista	317	95	786	248
Consulta Domiciliar	20	95	27	135
Consulta Enfermagem	67	95	1	0
Consulta Domiciliar enfermagem	20	95	0	0

Fonte: Sistema GIGA, e-SUS e Dados disponibilizados pela UBS. Janeiro de 2022.

UBS Dr. Augusto Simpliciano Barbosa – Planalto

A UBS Dr. Augusto Simpliciano Barbosa – Planalto conta com quatro equipes de saúde da família (**equipes 10, 11, 13 e 40**) e duas equipes de saúde bucal. Os dados apresentados foram retirados do Sistema GIGA, com exceção da consulta domiciliar médica e de enfermeiro que foram informados pela UBS. Devido a existência de duas equipes de saúde bucal os dados das mesmas foram utilizados da informação fornecida pelos profissionais, visto que o sistema GIGA não possui o relatório por profissional desses procedimentos.

O panorama quantitativo da produção assistencial na UBS por médicos, enfermeiros e cirurgiões dentistas é apresentado segundo a divisão das equipes, metas de contato e produção realizada (**tabela 19, 20, 21 e 22**).

 Tabela 19. Produção assistencial da **equipe 10** – janeiro de 2022**

Indicador de Produção	Meta do Contrato de Gestão		Produção Realizada	
	Nº	%	Nº	%
Consulta Médico Generalista	317	95	706	223
Consulta Domiciliar	20	95	22	110
Consulta Enfermagem	67	95	0	0
Consulta Domiciliar enfermagem	20	95	0	0

Fonte: Sistema GIGA, e-SUS e Dados disponibilizados pela UBS. Acesso em: 05/02/2022. Janeiro de 2022.

Tabela 20. Produção assistencial da **equipe 11** – janeiro de 2022**

Indicador de Produção	Meta do Contrato de Gestão		Produção Realizada	
	Nº	%	Nº	%
Consulta Médico Generalista (PMM)	317	95	662	209
Consulta Domiciliar (PMM)	20	95	23	115
Consulta Enfermagem	67	95	124	185
Consulta Domiciliar enfermagem	20	95	20	100
Primeira consulta odontológica	32	95	68	213
Tratamento odontológico concluído	26	95	56	215

Fonte: Sistema GIGA, e-SUS e Dados disponibilizados pela UBS. Acesso em: 05/02/2022. Janeiro de 2022.

Tabela 21. Produção assistencial da **equipe 13** – janeiro de 2022**

Indicador de Produção	Meta do Contrato de Gestão		Produção Realizada	
	Nº	%	Nº	%
Consulta Médico Generalista (PMM)	317	95	662	186
Consulta Domiciliar (PMM)	20	95	20	100
Consulta Enfermagem	67	95	73	109
Consulta Domiciliar enfermagem	20	95	20	100
Primeira consulta odontológica	32	95	38	119
Tratamento odontológico concluído	26	95	20	77

Fonte: Sistema GIGA, e-SUS e Dados disponibilizados pela UBS. Acesso em: 05/02/2022. Janeiro de 2022.

Tabela 22. Produção assistencial da **equipe 40** – janeiro de 2022**

Indicador de Produção	Meta do Contrato de Gestão		Produção Realizada	
	Nº	%	Nº	%
Consulta Médico Generalista	317	95	1018	321
Consulta Domiciliar	20	95	21	105
Consulta Enfermagem	67	95	81	121
Consulta Domiciliar enfermagem	20	95	21	105

Fonte: Sistema GIGA, e-SUS e Dados disponibilizados pela UBS. Acesso em: 05/02/2022. Janeiro de 2022.

UBS Raimunda de Souza Martinez (São Vicente)

A UBS Raimunda de Souza Martinez – São Vicente está com duas equipes de saúde da família (**equipes 14 e 15**) e uma equipe de saúde bucal. O panorama quantitativo da produção assistencial na UBS por médicos, enfermeiros e cirurgiões dentistas é apresentado segundo a divisão das equipes, metas de contato e produção realizada (**tabela 23 e 24**). Os dados apresentados foram retirados do Sistema GIGA, com exceção da consulta domiciliar médica e de enfermeiro que foram informados pela UBS.

 Tabela 23. Produção assistencial da **equipe 14** – janeiro de 2022

Indicador de Produção	Meta do Contrato de Gestão		Produção Realizada	
	Nº	%	Nº	%
Consulta Médico Generalista	317	95	467	147
Consulta Domiciliar	20	95	0	0
Consulta Enfermagem	67	95	122	182
Consulta Domiciliar enfermagem	20	95	22	110
Primeira consulta odontológica	32	95	55	172
Tratamento odontológico concluído	26	95	30	115

Fonte: Sistema GIGA, e-SUS e Dados disponibilizados pela UBS. Acesso em: 05/02/2022. Janeiro de 2022.

Tabela 24. Produção assistencial da **equipe 15** – janeiro de 2022

Indicador de Produção	Meta do Contrato de Gestão		Produção Realizada	
	Nº	%	Nº	%
Consulta Médico Generalista (PMM)	317	95	337	106
Consulta Domiciliar (PMM)	20	95	9	45
Consulta Enfermagem	67	95	133	199
Consulta Domiciliar enfermagem	20	95	26	130

Fonte: Sistema GIGA, e-SUS e Dados disponibilizados pela UBS. Acesso em: 05/02/2022. Janeiro de 2022.

UBS Maria Tereza de Andrade – Maria Tereza

A UBS Maria Tereza de Andrade está com três equipes de saúde da família (**equipes 16, 17 e 18**) e duas equipes de saúde bucal. Os dados apresentados foram extraídos do sistema GIGA com exceção da consulta domiciliar médica e de enfermeiro que foram informados pela UBS. A produção dos dentistas, por serem duas equipes, foram informados pelos profissionais visto que o relatório do Sistema GIGA não diferencia a produção por profissional.

O panorama quantitativo da produção assistencial na UBS por médicos, enfermeiros e cirurgiões dentistas é apresentado segundo a divisão das equipes, metas de contato e produção realizada (**tabela 25, 26 e 27**).

 Tabela 25. Produção assistencial da **equipe 16** – janeiro de 2022

Indicador de Produção	Meta do Contrato de Gestão		Produção Realizada	
	Nº	%	Nº	%
Consulta Médico Generalista	317	95	791	250
Consulta Domiciliar	20	95	32	160
Consulta Enfermagem	67	95	146	218
Consulta Domiciliar enfermagem	20	95	20	100

Fonte: Sistema GIGA, e-SUS e Dados disponibilizados pela UBS. Acesso em: 05/02/2022. Janeiro de 2022.

Tabela 26. Produção assistencial da **equipe 17** – janeiro de 2022

Indicador de Produção	Meta do Contrato de Gestão		Produção Realizada	
	Nº	%	Nº	%
Consulta Médico Generalista	317	95	460	145
Consulta Domiciliar	20	95	15	75
Consulta Enfermagem	67	95	64*	96
Consulta Domiciliar enfermagem	20	95	0*	0
Primeira consulta odontológica	32	95	49	153
Tratamento odontológico concluído	26	95	49	188

Fonte: Sistema GIGA, e-SUS e Dados disponibilizados pela UBS. Acesso em: 05/02/2022. *Atestado. Janeiro de 2022.

Tabela 27. Produção assistencial da **equipe 18** – janeiro de 2022

Indicador de Produção	Meta do Contrato de Gestão		Produção Realizada	
	Nº	%	Nº	%
Consulta Médico Generalista	317	95	419	132
Consulta Domiciliar	20	95	15	75
Consulta Enfermagem	67	95	179	212
Consulta Domiciliar enfermagem	20	95	5	25
Primeira consulta odontológica	32	95	52	163
Tratamento odontológico concluído	26	95	62	238

Fonte: Sistema GIGA, e-SUS e Dados disponibilizados pela UBS. Acesso em: 05/02/2022. Janeiro de 2022.

UBS Dr. Jecy Villela dos Reis – Morada dos Nobres

A UBS Dr. Jecy Villela dos Reis – Morada dos Nobres conta com três equipes de saúde da família (**equipes 20, 21 e 22**) e duas equipes de saúde

bucal. Os dados apresentados foram retirados do Sistema GIGA, com exceção da consulta domiciliar médica e de enfermeiro que foram informados pela UBS.

O panorama quantitativo da produção assistencial na UBS por médicos, enfermeiros e cirurgiões dentistas é apresentado segundo a divisão das equipes, metas de contato e produção realizada (**tabela 28, 29 e 30**).

Tabela 28. Produção assistencial da **equipe 20** – janeiro de 2022

Indicador de Produção	Meta do Contrato de Gestão		Produção Realizada	
	Nº	%	Nº	%
Consulta Médico Generalista (PMM)	317	95	197	62
Consulta Domiciliar (PMM)	20	95	5	25
Consulta Enfermagem	67	95	426	636
Consulta Domiciliar enfermagem	20	95	17	85
Primeira consulta odontológica	32	95	63	196,9
Tratamento odontológico concluído	26	95	42	161,5

Fonte: Sistema GIGA, e-SUS e Dados disponibilizados pela UBS. Acesso em: 05/02/2022. Janeiro de 2022.

Tabela 29. Produção assistencial da **equipe 21** – janeiro de 2022

Indicador de Produção	Meta do Contrato de Gestão		Produção Realizada	
	Nº	%	Nº	%
Consulta Médico Generalista	317	95	624	197
Consulta Domiciliar	20	95	24	120
Consulta Enfermagem	67	95	0	0
Consulta Domiciliar enfermagem	20	95	0	0
Primeira consulta odontológica	32	95	54	169
Tratamento odontológico concluído	26	95	48	185

Fonte: Sistema GIGA, e-SUS e Dados disponibilizados pela UBS. Acesso em: 05/02/2022. Janeiro de 2022.

Tabela 30. Produção assistencial da **equipe 22** – janeiro de 2022

Indicador de Produção	Meta do Contrato de Gestão		Produção Realizada	
	Nº	%	Nº	%
Consulta Médico Generalista	317	95	464	146
Consulta Domiciliar	20	95	26	130
Consulta Enfermagem	67	95	98*	146
Consulta Domiciliar enfermagem	20	95	7*	35

Fonte: Sistema GIGA, e-SUS e Dados disponibilizados pela UBS. Acesso em: 05/02/2022. *Atestado. Janeiro de 2022.

UBS Farmacêutico Antônio Saraiva – Iporã

A UBS Farmacêutico Antônio Saraiva – Iporã conta com duas equipes de saúde da família (**equipes 38 e 39**) e uma equipe de saúde bucal. Os dados apresentados foram retirados do Sistema GIGA, com exceção da consulta domiciliar médica e de enfermeiro que foram informados pela UBS.

O panorama quantitativo da produção assistencial na UBS por médicos, enfermeiros e cirurgiões dentistas é apresentado segundo a divisão das equipes, metas de contato e produção realizada (**tabela 31 e 32**).

 Tabela 31. Produção assistencial da **equipe 38** – janeiro de 2022

Indicador de Produção	Meta do Contrato de Gestão		Produção Realizada	
	Nº	%	Nº	%
Consulta Médico Generalista	317	95	300	95
Consulta Domiciliar	20	95	13	65
Consulta Enfermagem	67	95	0	0
Consulta Domiciliar enfermagem	20	95	0	0
Primeira consulta odontológica	32	95	74	231

Tratamento odontológico concluído	26	95	62	238
-----------------------------------	----	----	----	-----

Fonte: Sistema GIGA, e-SUS e Dados disponibilizados pela UBS. Acesso em: 05/02/2022. Janeiro de 2022.

Tabela 32. Produção assistencial da **equipe 39** – janeiro de 2022

Indicador de Produção	Meta do Contrato de Gestão		Produção Realizada	
	Nº	%	Nº	%
Consulta Médico Generalista	317	95	744	235
Consulta Domiciliar	20	95	25	125
Consulta Enfermagem	67	95	211	315
Consulta Domiciliar enfermagem	20	95	20	100

Fonte: Sistema GIGA, e-SUS e Dados disponibilizados pela UBS. Acesso em: 05/02/2022. Janeiro de 2022.

UBS Marco Aurélio Pereira – Centro

A UBS Marco Aurélio Pereira - Centro conta com duas equipes de saúde da família (**equipes 45 e 56**) e uma equipe de saúde bucal. O panorama quantitativo da produção assistencial na UBS por médicos, enfermeiros e cirurgiões dentistas é apresentado segundo a divisão das equipes, metas de contato e produção realizada (**tabela 33 e 34**).

Os dados apresentados foram retirados do Sistema GIGA, com exceção da consulta domiciliar médica e de enfermeiro que foram informados pela UBS.

Tabela 33. Produção assistencial da **equipe 45**– janeiro de 2022 **

Indicador de Produção	Meta do Contrato de Gestão		Produção Realizada	
	Nº	%	Nº	%
Consulta Médico Generalista	317	95	545	172
Consulta Domiciliar	20	95	23	115
Consulta Enfermagem	67	95	36	54
Consulta Domiciliar enfermagem	20	95	0	0

Primeira consulta odontológica	32	95	46	144
Tratamento odontológico concluído	26	95	30	115

Fonte: Sistema GIGA, e-SUS e Dados disponibilizados pela UBS. Acesso em: 05/02/2022. Janeiro de 2022.

Tabela 34. Produção assistencial da **equipe 56** – janeiro de 2022

Indicador de Produção	Meta do Contrato de Gestão		Produção Realizada	
	Nº	%	Nº	%
Consulta Médico Generalista	317	95	636	201
Consulta Domiciliar	20	95	18	90
Consulta Enfermagem	67	95	114*	175
Consulta Domiciliar enfermagem	20	95	12*	60

Fonte: Sistema GIGA, e-SUS e Dados disponibilizados pela UBS. Acesso em: 05/02/2022.

*Atestado. Janeiro de 2022.

UBS Dr. Wanderley Vuollo – TV

A UBS Dr. Wanderley Vuollo - TV está com três equipes de saúde da família (**equipes 5, 6 e 7**) e duas equipes de saúde bucal. O panorama quantitativo da produção assistencial na UBS por médicos, enfermeiros e cirurgiões dentistas é apresentado segundo a divisão das equipes, metas de contato e produção realizada (**tabela 35, 36 e 37**).

Os dados apresentados foram retirados do Sistema GIGA, com exceção da consulta domiciliar médica e de enfermeiro que foram informados pela UBS. Devido a existência de duas equipes de saúde bucal os dados das mesmas foram utilizados da informação fornecida pelos profissionais, visto que o sistema GIGA não possui o relatório por profissional desses procedimentos.

Tabela 35. Produção assistencial da **equipe 05** – janeiro de 2022

Indicador de Produção	Meta do Contrato de Gestão		Produção Realizada	
	Nº	%	Nº	%

Consulta Médico Generalista (PMM)	317	95	429	135
Consulta Domiciliar (PMM)	20	95	20	100
Consulta Enfermagem	67	95	162	242
Consulta Domiciliar enfermagem	20	95	20	100
Primeira consulta odontológica	32	95	60	188
Tratamento odontológico concluído	26	95	56	215

Fonte: Sistema GIGA, e-SUS e Dados disponibilizados pela UBS. Acesso em: 05/02/2022. Janeiro de 2022.

Tabela 36. Produção assistencial da **equipe 06** – janeiro de 2022

Indicador de Produção	Meta do Contrato de Gestão		Produção Realizada	
	Nº	%	Nº	%
Consulta Médico Generalista	317	95	608	192
Consulta Domiciliar	20	95	20	100
Consulta Enfermagem	67	95	111	166
Consulta Domiciliar enfermagem	20	95	20	100
Primeira consulta odontológica	32	95	65	203
Tratamento odontológico concluído	26	95	40	154

Fonte: Sistema GIGA, e-SUS e Dados disponibilizados pela UBS. Acesso em: 05/02/2022. Janeiro de 2022.

Tabela 37. Produção assistencial da **equipe 07** – janeiro de 2022

Indicador de Produção	Meta do Contrato de Gestão		Produção Realizada	
	Nº	%	Nº	%
Consulta Médico Generalista	317	95	626	197
Consulta Domiciliar	20	95	20	100
Consulta Enfermagem	67	95	153	228
Consulta Domiciliar enfermagem	20	95	20	100

Fonte: Sistema GIGA, e-SUS e Dados disponibilizados pela UBS. Acesso em: 05/02/2022. Janeiro de 2022.

UBS Walter Divino da Costa – Pedro Perri

A UBS Walter Divino da Costa – Pedro Perri conta com três equipes de saúde da família (**equipes 19, 23 e 24**), uma equipe de atenção primária e uma equipe de saúde bucal. Os dados apresentados foram retirados do Sistema GIGA, com exceção da consulta domiciliar médica e de enfermeiro que foram informados pela UBS.

O panorama quantitativo da produção assistencial na UBS por médicos, enfermeiros e cirurgiões dentistas é apresentado segundo a divisão das equipes, metas de contato e produção realizada (**tabela 38, 39, 40 e 41**).

Tabela 38. Produção assistencial da **equipe 19** – janeiro de 2022

Indicador de Produção	Meta do Contrato de Gestão		Produção Realizada	
	Nº	%	Nº	%
Consulta Médico Generalista (PMM)	317	95	826	261
Consulta Domiciliar (PMM)	20	95	30	150
Consulta Enfermagem	67	95	97	145
Consulta Domiciliar enfermagem	20	95	20	100

Fonte: Sistema GIGA, e-SUS e Dados disponibilizados pela UBS. Acesso em: 05/02/2022. Janeiro de 2022.

Tabela 39. Produção assistencial da **equipe 23** – janeiro de 2022**

Indicador de Produção	Meta do Contrato de Gestão		Produção Realizada	
	Nº	%	Nº	%
Consulta Médico Generalista (PMM)	317	95	186	59
Consulta Domiciliar (PMM)	20	95	13	65
Consulta Enfermagem	67	95	84	125

Consulta Domiciliar enfermagem	20	95	22	110
--------------------------------	----	----	----	-----

Fonte: Sistema GIGA, e-SUS e Dados disponibilizados pela UBS. Acesso em: 05/02/2022. *Atestado médico. Janeiro de 2022.

Tabela 40. Produção assistencial da **equipe 24** – janeiro de 2022 **

Indicador de Produção	Meta do Contrato de Gestão		Produção Realizada	
	Nº	%	Nº	%
Consulta Médico Generalista	317	95	662	209
Consulta Domiciliar	20	95	0	0
Consulta Enfermagem	67	95	0	0
Consulta Domiciliar enfermagem	20	95	0	0
Primeira consulta odontológica	32	95	94	294
Tratamento odontológico concluído	26	95	72	277

Fonte: Sistema GIGA, e-SUS e Dados disponibilizados pela UBS. Acesso em: 04/08/2022. Janeiro de 2022.

Tabela 41. Produção assistencial da **EAP** – janeiro de 2022**

Indicador de Produção	Produção Realizada
	Nº
Consulta Médico Generalista	933
Consulta Enfermagem	100
Primeira consulta odontológica	16
Tratamento odontológico concluído	40

Fonte: Sistema GIGA, e-SUS e Dados disponibilizados pela UBS. Acesso em: 05/02/2022. Janeiro de 2022.

UBS Dr. Alfredo Dantas de Souza – Umuarama

A UBS Dr. Alfredo Dantas de Souza - Umuarama conta com quatro equipes de saúde da família (**equipes 29, 31, 32 e 47**) e duas equipes de saúde bucal. Os dados apresentados foram retirados do Sistema GIGA, com exceção da consulta domiciliar médica e de enfermeiro que foram informados pela UBS.

Devido a existência de duas equipes de saúde bucal os dados das mesmas foram utilizados da informação fornecida pelos profissionais, visto que o sistema GIGA não possui o relatório por profissional desses procedimentos.

O panorama quantitativo da produção assistencial na UBS por médicos, enfermeiros e cirurgiões dentistas é apresentado segundo a divisão das equipes, metas de contato e produção realizada (**tabela 42, 43, 44 e 45**).

Tabela 42. Produção assistencial da **equipe 29** – janeiro de 2022

Indicador de Produção	Meta do Contrato de Gestão		Produção Realizada	
	Nº	%	Nº	%
Consulta Médico Generalista	317	95	571	180
Consulta Domiciliar	20	95	21	105
Consulta Enfermagem	67	95	49*	73
Consulta Domiciliar enfermagem	20	95	7*	35

Fonte: Sistema GIGA, e-SUS e Dados disponibilizados pela UBS. Acesso em: 05/02/2022. *Atestado. Janeiro de 2022.

Tabela 43. Produção assistencial da **equipe 31** – janeiro de 2022

Indicador de Produção	Meta do Contrato de Gestão		Produção Realizada	
	Nº	%	Nº	%
Consulta Médico Generalista (PMM)	317	95	572	180
Consulta Domiciliar (PMM)	20	95	27	135
Consulta Enfermagem	67	95	37	55
Consulta Domiciliar enfermagem	20	95	8	40
Primeira consulta odontológica	32	95	76	238
Tratamento odontológico concluído	26	95	91	350

Fonte: Sistema GIGA, e-SUS e Dados disponibilizados pela UBS. Acesso em: 05/02/2022. Janeiro de 2022.

Tabela 44. Produção assistencial da **equipe 32** – janeiro de 2022

Indicador de Produção	Meta do Contrato de Gestão		Produção Realizada	
	Nº	%	Nº	%
Consulta Médico Generalista	317	95	594	187
Consulta Domiciliar	20	95	18	90
Consulta Enfermagem	67	95	72	107
Consulta Domiciliar enfermagem	20	95	0	0
Primeira consulta odontológica	32	95	102	319
Tratamento odontológico concluído	26	95	82	315

Fonte: Sistema GIGA, e-SUS e Dados disponibilizados pela UBS. Acesso em: 05/02/2022. Janeiro de 2022.

 Tabela 45. Produção assistencial da **equipe 47**– janeiro de 2022

Indicador de Produção	Meta do Contrato de Gestão		Produção Realizada	
	Nº	%	Nº	%
Consulta Médico Generalista (PMM)	317	95	331	104
Consulta Domiciliar (PMM)	20	95	23	115
Consulta Enfermagem	67	95	122	182
Consulta Domiciliar enfermagem	20	95	13	65

Fonte: Sistema GIGA, e-SUS e Dados disponibilizados pela UBS. Acesso em: 05/02/2022. Janeiro de 2022.

UBS Dr. Jorge Maluly Netto – Umuarama II

A UBS Dr. Jorge Maluly Netto – Umuarama II, conta com três equipes de saúde da família (**equipes 59, 30 e 33**); as quais foram transferidas da UBS Dr. Alfredo Dantas de Souza – Umuarama e uma equipes de saúde bucal.

Os dados apresentados foram retirados do Sistema GIGA, com exceção da consulta domiciliar médica e de enfermeiro que foram informados pela UBS.

O panorama quantitativo da produção assistencial na UBS por médicos e enfermeiros é apresentado segundo a divisão das equipes, metas de contato e produção realizada (**tabela 46, 47 e 48**).

Tabela 46. Produção assistencial da **equipe 30**– janeiro de 2022

Indicador de Produção	Meta do Contrato de Gestão		Produção Realizada	
	Nº	%	Nº	%
Consulta Médico Generalista	317	95	937	296
Consulta Domiciliar	20	95	8	40
Consulta Enfermagem	67	95	64*	96
Consulta Domiciliar enfermagem	20	95	10*	50

Fonte: Sistema GIGA, e-SUS e Dados disponibilizados pela UBS. Acesso em: 05/02/2022. *Atestado. Janeiro de 2022.

Tabela 47. Produção assistencial da **equipe 33**– janeiro de 2022

Indicador de Produção	Meta do Contrato de Gestão		Produção Realizada	
	Nº	%	Nº	%
Consulta Médico Generalista (PMM)	317	95	1247	205
Consulta Domiciliar (PMM)	20	95	80	400
Consulta Enfermagem*	67	95	79	118
Consulta Domiciliar enfermagem	20	95	20	100
Primeira consulta odontológica	32	95	85	266
Tratamento odontológico concluído	26	95	56	215

Fonte: Sistema GIGA, e-SUS e Dados disponibilizados pela UBS. Acesso em: 05/02/2022. Janeiro de 2022.

Tabela 48. Produção assistencial da **equipe 59** – janeiro de 2022

Indicador de Produção	Meta do Contrato de Gestão		Produção Realizada	
	Nº	%	Nº	%
Consulta Médico Generalista	317	95	648	204
Consulta Domiciliar	20	95	16	80
Consulta Enfermagem	67	95	3	4
Consulta Domiciliar enfermagem	20	95	1	5

Fonte: Sistema GIGA, e-SUS e Dados disponibilizados pela UBS. Acesso em: 05/02/2022. Janeiro de 2022.

UBS Nelson Gaspar Dip– Alvorada

A Nelson Gaspar Dip - Alvorada está com duas equipes de saúde da família (**equipes 34 e 35**) e uma equipe de saúde bucal. Os dados apresentados foram retirados do Sistema GIGA, com exceção da consulta domiciliar médica e de enfermeiro que foram informados pela UBS.

O panorama quantitativo da produção assistencial na UBS por médicos, enfermeiros e cirurgiões dentistas é apresentado segundo a divisão das equipes, metas de contato e produção realizada (**tabela 49 e 50**).

Tabela 49. Produção assistencial da **equipe 34** – janeiro de 2022

Indicador de Produção	Meta do Contrato de Gestão		Produção Realizada	
	Nº	%	Nº	%
Consulta Médico Generalista (PMM)	317	95	324	102
Consulta Domiciliar (PMM)	20	95	7	35
Consulta Enfermagem	67	95	23	34
Consulta Domiciliar enfermagem	20	95	0	0

Fonte: Sistema GIGA, e-SUS e Dados disponibilizados pela UBS. Acesso em: 04/08/2022. Janeiro de 2022.

Tabela 50. Produção assistencial da **equipe 35**– janeiro de 2022

Indicador de Produção	Meta do Contrato de Gestão		Produção Realizada	
	Nº	%	Nº	%
Consulta Médico Generalista	317	95	739	233
Consulta Domiciliar	20	95	17	85
Consulta Enfermagem	67	95	213	315
Consulta Domiciliar enfermagem	20	95	12	60
Primeira consulta odontológica	32	95	87	272
Tratamento odontológico concluído	26	95	60	231

Fonte: Sistema GIGA, e-SUS e Dados disponibilizados pela UBS. Acesso em: 05/02/2022. Janeiro de 2022.

UBS Dr. Ghazy Osman Barakat – Dona Amélia

A UBS Dona Amélia conta com três equipes de saúde da família (**equipes 53, 54 e 55**) e duas equipes de saúde bucal. Os dados apresentados foram retirados do Sistema GIGA, com exceção da consulta domiciliar médica e de enfermeiro que foram informados pela UBS. Devido a existência de duas equipes de saúde bucal os dados das mesmas foram utilizados da informação fornecida pelos profissionais, visto que o sistema GIGA não possui o relatório por profissional desses procedimentos.

O panorama quantitativo da produção assistencial na UBS por médicos, enfermeiros e cirurgiões dentistas é apresentado segundo a divisão das equipes, metas de contato e produção realizada (**tabela 51, 52 e 53**).

Tabela 51. Produção assistencial da **equipe 53** – janeiro de 2022

Indicador de Produção	Meta do Contrato de Gestão		Produção Realizada	
	Nº	%	Nº	%
Consulta Médico Generalista (PMM)	317	95	259	82

Consulta Domiciliar (PMM)	20	95	9	45
Consulta Enfermagem	67	95	27*	40
Consulta Domiciliar enfermagem	20	95	0*	0

Fonte: Sistema GIGA, e-SUS e Dados disponibilizados pela UBS. Acesso em: 05/02/2022. Janeiro de 2022.

*Atestado.

Tabela 52. Produção assistencial da **equipe 54**– janeiro de 2022

Indicador de Produção	Meta do Contrato de Gestão		Produção Realizada	
	Nº	%	Nº	%
Consulta Médico Generalista	317	95	526	166
Consulta Domiciliar	20	95	16	80
Consulta Enfermagem	67	95	78	116
Consulta Domiciliar enfermagem	20	95	2	10
Primeira consulta odontológica	32	95	82	256
Tratamento odontológico concluído	26	95	76	292

Fonte: Sistema GIGA, e-SUS e Dados disponibilizados pela UBS. Acesso em: 05/02/2022. Janeiro de 2022.

Tabela 53. Produção assistencial da **equipe 55**– janeiro de 2022

Indicador de Produção	Meta do Contrato de Gestão		Produção Realizada	
	Nº	%	Nº	%
Consulta Médico Generalista (PMM)	317	95	608	192
Consulta Domiciliar (PMM)	20	95	12	60
Consulta Enfermagem	67	95	141	210
Consulta Domiciliar enfermagem	20	95	0	0
Primeira consulta odontológica	32	95	64	200
Tratamento odontológico concluído	26	95	53	204

Fonte: Sistema GIGA, e-SUS e Dados disponibilizados pela UBS. Acesso em: 05/02/2022. Janeiro de 2022.

UBS Dr. José Roberto Turrini – Turrini

A UBS Dr. José Roberto Turrini está com duas equipes de saúde da família (**equipes 02 e 03**) e duas equipes de saúde bucal. Os dados apresentados foram extraídos do sistema Assessor visto que o sistema GIGA ainda não estava instalado na unidade.

O panorama quantitativo da produção assistencial na UBS por médicos, enfermeiros e cirurgiões dentistas é apresentado segundo a divisão das equipes, metas de contato e produção realizada (**tabela 54 e 55**).

Tabela 54. Produção assistencial da **equipe 02** – janeiro de 2022

Indicador de Produção	Meta do Contrato de Gestão		Produção Realizada	
	Nº	%	Nº	%
Consulta Médico Generalista (PMM)	317	95	527	166
Consulta Domiciliar (PMM)	20	95	12	60
Consulta Enfermagem	67	95	189	282
Consulta Domiciliar enfermagem	20	95	7	35
Primeira consulta odontológica	32	95	39	122
Tratamento odontológico concluído	26	95	33	127

Fonte: Relatório do Assessor Público. Janeiro de 2022.

Tabela 55. Produção assistencial da **equipe 03** – janeiro de 2022

Indicador de Produção	Meta do Contrato de Gestão		Produção Realizada	
	Nº	%	Nº	%
Consulta Médico Generalista	317	95	452	143
Consulta Domiciliar	20	95	4	80
Consulta Enfermagem	67	95	209	312

Consulta Domiciliar enfermagem	20	95	13	65
Primeira consulta odontológica	32	95	37	116
Tratamento odontológico concluído	26	95	22	85

Fonte: Relatório do Assessor Público. Janeiro de 2022.

UBS Sidney Cinti Prefeitão – Águas Claras

A UBS Sidney Cinti Prefeitão conta com duas equipes de saúde da família (**equipe 04 e 49**) com uma equipe de saúde bucal. Os dados apresentados foram retirados do Sistema GIGA, com exceção da consulta domiciliar médica e de enfermeiro que foram informados pela UBS.

O panorama quantitativo da produção assistencial na UBS por médicos, enfermeiros e cirurgiões dentistas é apresentado segundo a divisão das equipes, metas de contato e produção realizada (**tabela 56 e 57**).

Tabela 56. Produção assistencial da **equipe 49**– janeiro de 2022

Indicador de Produção	Meta do Contrato de Gestão		Produção Realizada	
	Nº	%	Nº	%
Consulta Médico Generalista	317	95	384	62
Consulta Domiciliar	20	95	17	85
Consulta Enfermagem	67	95	120	179
Consulta Domiciliar enfermagem	20	95	10	50
Primeira consulta odontológica	32	95	70	219
Tratamento odontológico concluído	26	95	42	162

Fonte: Sistema GIGA, e-SUS e Dados disponibilizados pela UBS. Acesso em: 05/02/2022. Janeiro de 2022.

Tabela 57. Produção assistencial da **equipe 04** – janeiro de 2022

Indicador de Produção	Meta do Contrato de Gestão		Produção Realizada	
	Nº	%	Nº	%

	Nº	%	Nº	%
Consulta Médico Generalista	317	95	195	121
Consulta Domiciliar	20	95	5	25
Consulta Enfermagem	67	95	80*	167
Consulta Domiciliar enfermagem	20	95	0*	0

Fonte: Sistema GIGA, e-SUS e Dados disponibilizados pela UBS. *Atestado. Acesso em: 05/02/2022. Janeiro de 2022.

UBS Irma Dulce – Taveira

A UBS Irma Dulce - Taveira está com uma equipe de saúde da família (**equipe 52**) com uma equipe de saúde bucal. Os dados apresentados foram retirados do Sistema GIGA, com exceção da consulta domiciliar médica e de enfermeiro que foram informados pela UBS.

O panorama quantitativo da produção assistencial na UBS por médicos, enfermeiros e cirurgiões dentistas é apresentado segundo a divisão das equipes, metas de contato e produção realizada (**tabela 58**).

Tabela 58. Produção assistencial da **equipe 52**– janeiro de 2022

Indicador de Produção	Meta do Contrato de Gestão		Produção Realizada	
	Nº	%	Nº	%
Consulta Médico Generalista (PMM)	317	95	758	239
Consulta Domiciliar (PMM)	20	95	15	75
Consulta Enfermagem	67	95	150	224
Consulta Domiciliar enfermagem	20	95	23	115
Primeira consulta odontológica	32	95	28	88
Tratamento odontológico concluído	26	95	14	54

Fonte: Sistema GIGA, E-SUS e Dados disponibilizados pela UBS. Acesso em: 05/02/2022. Janeiro de 2022.

UBS José Pereira da Silva Filho – Jacutinga

A unidade conta com uma equipe de saúde da família (**equipe 51**) e que uma equipe de saúde bucal que atende UBS Jacutinga e UAMO Prata e outra equipe saúde bucal atende a UAMO Água Limpa (Ambas cedida pela PMA). Os dados aqui apresentados foram totalmente fornecidos pela equipe, visto que a sanitarista não possui acesso ao sistema GIGA das unidades.

O panorama quantitativo da produção assistencial na UBS por médicos, enfermeiros é apresentado segundo a divisão das equipes, metas de contato e produção realizada (**tabela 59**).

Tabela 59. Produção assistencial da **equipe 51**– janeiro de 2022

Indicador de Produção	Meta do Contrato de Gestão		Produção Realizada	
	Nº	%	Nº	%
Consulta Médico Generalista (PMM)	317	95	129	41
Consulta Domiciliar (PMM)	20	95	15	75
Consulta Enfermagem	67	95	36*	54
Consulta Domiciliar enfermagem	20	95	25*	125

Fonte: Dados disponibilizados pela UBS. Acesso em: 05/02/2022. *Atestado. Janeiro de 2022.

8. Produção Mensal por Núcleo Ampliado de Saúde da Família

Os Núcleos Ampliados de Saúde da Família e Atenção Básica realizaram 103 reuniões de matriciamento e 22 projetos terapêuticos singulares com suas produções especificadas por equipe, nas **tabelas 60 e 61**.

As produções de matriciamento e projetos terapêuticos corresponderam a 515% e 105% das metas previstas, respectivamente.

Tabela 60. Reuniões de matriciamento do NASF – janeiro de 2022

Matriciamento	Meta do Contrato de Gestão		Produção Realizada	
	Nº	%	Nº	%

NASF 1	5	95	16	320
NASF 2	5	95	27	540
NASF 3	5	95	7	140
NASF 4	5	95	9	180

Fonte: Relatório do Assessor Público e Sistema GIGA Relatório de procedimentos/Atividade coletiva. Janeiro de 2022

Tabela 61. Número de Projeto Terapêutico Singular do NASF – janeiro de 2022

Projeto Terapêutico Singular	Meta do Contrato		Produção Realizada	
	de Gestão			
	Nº	%	Nº	%
NASF 1	5	95	5	100
NASF 2	5	95	7	140
NASF 3	5	95	6	120
NASF 4	5	95	5	100

Fonte: Relatório do Assessor Público e Sistema GIGA Relatório de procedimentos/Atividade coletiva. Janeiro de 2022

09. Programa Saúde na Hora

As UBS Planalto, UBS São José, UBS Umuarama 1, UBS Morada dos Nobres, UBS Maria Tereza, UBS Dona Amélia e UBS TV estão credenciadas ao Programa Saúde na Hora de acordo com a portaria nº 1604, de 26 de junho de 2019.

Abaixo segue a tabela com a quantidade de atendimentos de acordo com períodos propostos pelo contrato entre a OSS e a SMS. Os dados foram retirados do Sistema e-SUS.

Tabela 62. Nº de atendimentos após as 17 horas por categoria profissional – Saúde na hora

Formato SnH emergencial	Unidade	Meta Médico + enfermeiro	Produção Médico + enfermeiro	Meta	Atendimentos manhã e tarde	Total
		Após 17h	Noite	Atendimentos manhã e tarde		
60h (Urbano)	Dona Amélia	70	137	210	2.542	2.679
	TV		484		3.628	4.112
	São José		368		3.419	3.787
	Maria Tereza		97		1.490	1.587
	Morada Nobres		269		1.961	2.230
	Umuarama I		81		3.347	3.428
	Planalto		759		2.444	3.203

Fonte: Sistema GIGA estava com problema no relatório, portanto os dados foram extraídos do sistema PEC E-SUS.

10. Relatórios mensais de prestação de contas

A pontualidade na entrega dos relatórios mensais de prestação de contas assistenciais e financeiras é importante indicador no contrato de gestão entre OSS e SMSA.

11. Atualização de cadastro no Sistema de Informação CNES

A atualização de cadastros dos profissionais de saúde da Atenção Básica no sistema de informação CNES (Cadastro Nacional de Estabelecimentos de Saúde) também deve ser avaliada mensalmente. As cópias dos protocolos **estão a seguir e foram entregues com 100% de pontualidade.**



Declarações de Utilidade Pública:
MUNICIPAL: Lei nº 961 de 28/08/56 | ESTADUAL: Lei nº 10314 de 13/09/77
FEDERAL: Decreto de 17/09/92 – Proc. MJ nº 14554/90-441.

CÓPIA

Araçatuba, 5 de janeiro de 2022

Ofício nº 001/2022 SUPMG - O.S. Mahatma Gandhi

À

Ilma. Sra. Diretora do Departamento de Assistência Básica – DAB

Referente: Alterações CNES

Prezada Senhora,

Vimos respeitosamente à presença de V. Sa., informar as alterações abaixo:

UBS UMUARAMA I

Excluir: Médico Equipe Noturno EAP – Bruna Mayumi Utsunomiya

Incluir: Médico Equipe Noturno EAP – Leonardo Ayres Neiva

Na oportunidade renovamos votos de estima e consideração.

Atenciosamente,

Léa Lofego Garcia
Diretora Técnica
RG: 33.513.407-5
Associação Mahatma Gandhi
Léa Lofego Garcia
Lea Lofego Garcia
Diretora Técnica

**RECEBIDO EM
SMS/DAB**

10 / 01 / 22

Ilma. Sra. Diretora de Assistência Básica
Departamento Administrativo
Rua N. S. Aparecida, 29 - Vila N. S. Aparecida - Araçatuba - SP - 13506-900
Ilma



Declarações de Utilidade Pública:
MUNICIPAL: Lei nº 961 de 28/08/68 | ESTADUAL: Lei nº 10314 de 13/09/77
FEDERAL: Decreto de 17/09/92 – Proc. MJ nº 14554/90-441.

Araçatuba, 24 de Janeiro de 2022.

Ofício nº 031/2022 SUPMG - O.S. Mahatma Gandhi

À

Ilma. Sra. Diretora do Departamento de Assistência Básica – DAB

Referente: Alterações CNES

Prezada Senhora,

Vimos respeitosamente à presença de V. Sa., informar as alterações abaixo:

UBS UMUARAMA II

- Incluir:** Enfermeira – Cintia Peixoto Ribeiro
- Incluir:** Enfermeira – Ingrid Furtuoso
- Incluir:** Enfermeira – Loara Tamiko Himuro Koba
- Incluir:** Enfermeira – Maria Eduarda Sampaio Nascimento
- Incluir:** Enfermeira – Marissol Silva Navarro
- Incluir:** Enfermeira – Michele Mendes Flauzino
- Incluir:** Enfermeira – Rafaela da Silva Schirmann
- Incluir:** Aux Enfermagem – Edilaine Amanda dos Santos Alves Benedito
- Incluir:** Aux Enfermagem – Rosangela Karina Aparecida de Lima Rocha Nascimento

Na oportunidade renovamos votos de estima e consideração.

Atenciosamente,
Lea Lofego Garcia
Lea Lofego Garcia
Diretora Técnica
nº 13.407-5
Mahatma Gandhi
Lea Lofego Garcia
Diretora Técnica

RECEBIDO EM
SMS/DAB

26/01/22

Valquiria Pereira de Almeida Bastos
Enfermeira Administrativa
RFO 13.407-500-2

13/02



CÓPIA

Declarações de Utilidade Pública:
MUNICIPAL: Lei nº 961 de 28/08/68 | ESTADUAL: Lei nº 10314 de 13/09/77
FEDERAL: Decreto de 17/09/92 – Proc. Mi nº 14554/90-441

Araçatuba, 24 de Janeiro de 2022.

Ofício nº 032/2022 SUPMG - O.S. Mahatma Gandhi

À

Ilma. Sra. Diretora do Departamento de Assistência Básica – DAB

Referente: Alterações CNES

Prezada Senhora,

Vimos respeitosamente à presença de V. Sa., informar as alterações abaixo:

UBS UMUARAMA II

- Incluir:** Farmacêutica – Elizabete Gomes da Silva
- Incluir:** Farmacêutica – Viviana Alves de Oliveira
- Incluir:** Aux de Farmácia – Lucas Alves dos Santos
- Incluir:** Aux Administrativo – Ana Paula da Silva Vitor
- Incluir:** Aux Administrativo – Ariele Alonso Conti Rodrigues do Prado
- Incluir:** Aux Administrativo – Emanuely Michely de Sousa
- Incluir:** Aux Administrativo – Gabriela Silva Flores Guariza
- Incluir:** Aux Administrativo – João Pedro Cardoso Evangelista Antonio
- Incluir:** Aux Administrativo – Marcio Quirino da Silva
- Incluir:** Aux Administrativo – Nicole Jenifer Monea dos Santos
- Incluir:** Aux Administrativo – Stephanie Caroline Batista Rodrigues

RECEBIDO EM
SMS/DAB

26/01/22

Na oportunidade renovamos votos de estima e consideração.

Atenciosamente,

Léa Lofego Garcia
Diretora Técnica

Léa Lofego Garcia
Diretora Técnica
RG: 33.513.407-5
Associação Mahatma Gandhi



CÓPIA

Declarações de Utilidade Pública:
MUNICIPAL: Lei nº 961 de 28/08/68 | ESTADUAL: Lei nº 10314 de 13/09/77
FEDERAL: Decreto de 17/09/92 – Proc. MI nº 14554/90-441

Araçatuba, 25 de Janeiro de 2022.

Ofício nº 033/2022 SUPMG - O.S. Mahatma Gandhi

À

Ilma. Sra. Diretora do Departamento de Assistência Básica – DAB

Referente: Alterações CNES

Prezada Senhora,

Vimos respeitosamente à presença de V. Sa., informar as alterações abaixo:

UBS UMUARAMA II

Incluir: Médico Clínico – Felipe Pellegrini Tavares

Incluir: Médico Clínico – Isabella Scapim Martins Carrasco

Incluir: Médico Clínico – Talitha Forato Rodrigues

Na oportunidade renovamos votos de estima e consideração.

Atenciosamente,

Lea Lofego Garcia
Diretora Técnica

Lea Lofego Garcia
Diretora Técnica
RG: 33.513.407-5
Associação Mahatma Gandhi

RECEBIDO EM
SMS / DAB

26 / 01 / 22

Valquíria Pereira do Nascimento
Emissor Administrativo
PG: 45 102 500-2
17h00



Declarações de Utilidade Pública:
MUNICIPAL: Lei nº 961 de 28/08/68 | ESTADUAL: Lei nº 10314 de 13/09/77
FEDERAL: Decreto de 17/09/92 – Proc. MI nº 14554/90-441

Araçatuba, 25 de Janeiro de 2022.

Ofício nº 046/2022 SUPMG - O.S. Mahatma Gandhi

À

Ilma. Sra. Diretora do Departamento de Assistência Básica – DAB

Referente: Alterações CNES

Prezada Senhora,

Vimos respeitosamente à presença de V. Sa., informar as alterações abaixo:

UBS ÁGUAS CLARAS

Excluir: Médico Equipe 49 – Luis Alfeu Polarini Sartoreto

Incluir: Médico Equipe 49 – Mario Henrique Bergamo Rodrigues Santos

Na oportunidade renovamos votos de estima e consideração.

Atenciosamente,

Lea Lofego Garcia
Lea Lofego Garcia
Diretora Técnica

Lea Lofego Garcia
Diretora Técnica
RG: 33.513.407-5
Associação Mahatma Gandhi

RECEBIDO EM
SMS/DAB

26/01/22

[Handwritten signature]
Direção Regional de Assistência Básica
Departamento Administrativo
RUA... 514-2
17h00



Declarações de Utilidade Pública:
MUNICIPAL: Lei nº 961 de 28/08/68 | ESTADUAL: Lei nº 10314 de 13/09/77
FEDERAL: Decreto de 17/09/92 – Proc. MJ nº 14554/90-441

CÓPIA

Araçatuba, 27 de Janeiro de 2022.

Ofício nº 056/2022 SUPMG - O.S. Mahatma Gandhi

À

Ilma. Sra. Diretora do Departamento de Assistência Básica – DAB

Referente: Alterações CNES

Prezada Senhora,

Vimos respeitosamente à presença de V. Sa., informar as alterações abaixo:

UBS UMUARAMA II

Incluir: Enfermeira – Barbara Longhini Marques Garcia
Incluir: Enfermeira – Josiane Teixeira Hoffmann Brito
Incluir: Aux Enfermagem – Amanda Eluiza Moretto Blasque
Incluir: Aux Enfermagem – Andressa Elena da Silva Dias
Incluir: Aux Enfermagem – Jessica Fernanda Claudio de Sousa
Incluir: Aux Enfermagem – Marcia de Souza Lima
Incluir: Aux Enfermagem – Maria Aparecida da Silva Santos Souza
Incluir: Aux Enfermagem – Mayara Pasini
Incluir: Auxiliar Adm – Gleidson Alex dos Santos Candil
Incluir: Auxiliar Adm – Thais Paola de Souza

Na oportunidade renovamos votos de estima e consideração.

Atenciosamente,


Lea Lofego Garcia
Diretora Técnica
RG: 33.513.407-5
Associação Mahatma Gandhi

RECEBIDO EM
SMS / DAB

27/01/22


Associação Mahatma Gandhi



Declarações de Utilidade Pública:
MUNICIPAL: Lei nº 961 de 28/08/68 | ESTADUAL: Lei nº 10314 de 13/09/77
FEDERAL: Decreto de 17/09/92 – Proc. MJ nº 14554/90-441

CÓPIA

Araçatuba, 27 de Janeiro de 2022.

Ofício nº 057/2022 SUPMG - O.S. Mahatma Gandhi

À

Ilma. Sra. Diretora do Departamento de Assistência Básica – DAB

Referente: Alterações CNES

Prezada Senhora,

Vimos respeitosamente à presença de V. Sa., informar as alterações abaixo:

UBS SÃO VICENTE

Excluir: Médico Equipe 14 – Leonardo Elias Silveira da Cunha

Incluir: Médico Equipe 14 – Guilherme Curi Pandini

Na oportunidade renovamos votos de estima e consideração.

Atenciosamente,

Lea Lofego Garcia

Lea Lofego Garcia
Diretora Técnica
Lea Lofego Garcia
Diretora Técnica
RG: 33.513.407-5
Associação Mahatma Gandhi

RECEBIDO EM
SMS / DAB
27 / 01 / 22
Validado por: [assinatura] Diretora Básica
Carregado em: [assinatura] Administrativo
[assinatura] 17ho



Declarações de Utilidade Pública:
MUNICIPAL: Lei nº 961 de 28/08/68 | ESTADUAL: Lei nº 10314 de 13/09/77
FEDERAL: Decreto de 17/09/92 – Proc. MI nº 14554/90-441

CÓPIA

Araçatuba, 27 de Janeiro de 2022.

Ofício nº 058/2022 SUPMG - O.S. Mahatma Gandhi

À

Ilma. Sra. Diretora do Departamento de Assistência Básica – DAB

Referente: Alterações CNES

Prezada Senhora,

Vimos respeitosamente à presença de V. Sa., informar as alterações abaixo:

UBS PLANALTO

Alterar: Enfermeiro Equipe 40 – Osval Gioli Neto para **UBS UMUARAMA**
Incluir: Enfermeira Equipe 40 – Isabela Ferreira Matias

UBS UMUARAMA

Excluir: Enfermeira Equipe 32 – Valquiria Vissani da Silva
Incluir: Enfermeiro Equipe 32 - Osval Gioli Neto

Na oportunidade renovamos votos de estima e consideração.

Atenciosamente,

Lea Lofego Garcia

Lea Lofego Garcia

Diretora Técnica
Lea Lofego Garcia
Diretora Técnica
RG: 33.513.407-5
Associação Mahatma Gandhi

RECEBIDO EM
SMS/DAB

27 / 01 / 22

[Assinatura]

17h00



Declarações de Utilidade Pública:
MUNICIPAL: Lei nº 961 de 28/08/68 | ESTADUAL: Lei nº 10314 de 13/09/77
FEDERAL: Decreto de 17/09/92 – Proc. MI nº 14554/90-441

CÓPIA

Araçatuba, 27 de Janeiro de 2022.

Ofício nº 059/2022 SUPMG - O.S. Mahatma Gandhi

À

Ilma. Sra. Diretora do Departamento de Assistência Básica – DAB

Referente: Alterações CNES

Prezada Senhora,

Vimos respeitosamente à presença de V. Sa., informar as alterações abaixo:

UBS SÃO VICENTE

Excluir: Aux Enfermagem Equipe 14 – Tania Custodio Neves

Incluir: Aux Enfermagem Equipe 14 – Debora Francisco Savian

Na oportunidade renovamos votos de estima e consideração.

Atenciosamente,

Lea Lofego Garcia
Diretora Técnica

Lea Lofego Garcia
Diretora Técnica
RG: 33.513.407-5
Associação Mahatma Gandhi

RECEBIDO EM
SMS/DAB

27/01/22

Ilma. Sra. Diretora do Departamento de Assistência Básica
Associação Mahatma Gandhi
17h00



CÓPIA

Declarações de Utilidade Pública:
MUNICIPAL: Lei nº 961 de 28/08/68 | ESTADUAL: Lei nº 10314 de 13/09/77
FEDERAL: Decreto de 17/09/92 – Proc. MI nº 14554/90-441

Araçatuba, 27 de Janeiro de 2022.

Ofício nº 060/2022 SUPMG - O.S. Mahatma Gandhi

À

Ilma. Sra. Diretora do Departamento de Assistência Básica – DAB

Referente: Alterações CNES

Prezada Senhora,

Vimos respeitosamente à presença de V. Sa., informar as alterações abaixo:

UBS JACUTINGA

Alterar: Enfermeira Eq 51 – Thais Bernardo Veríssimo p/ UBS ATLANTICO como Gerente
Incluir: Enfermeira Eq 51 – Laura Gonçalves Araujo

UBS ATLANTICO

Excluir: Gerente Adm – Patricia Gonçalves Barbosa
Incluir: Gerente Adm - Thais Bernardo Verissimo

Na oportunidade renovamos votos de estima e consideração.

Atenciosamente,



Léa Lofego Garcia
Diretora Técnica

Léa Lofego Garcia
Diretora Técnica
RG: 33.513.407-5
Associação Mahatma Gandhi

RECEBIDO EM
SMS / DAB

27 / 01 / 22





Declarações de Utilidade Pública:
MUNICIPAL: Lei nº 961 de 28/08/68 | ESTADUAL: Lei nº 10314 de 13/09/77
FEDERAL: Decreto de 17/09/92 – Proc. MJ nº 14554/90-441

Araçatuba, 27 de Janeiro de 2022.

Ofício nº 062/2022 SUPMG - O.S. Mahatma Gandhi

À

Ilma. Sra. Diretora do Departamento de Assistência Básica – DAB

Referente: Alterações CNES

Prezada Senhora,

Vimos respeitosamente à presença de V. Sa., informar as alterações abaixo:

UBS PLANALTO

Excluir: Médica Equipe 11 – Luanna Carolina da Cunha Rondina
Incluir: Médica Equipe 11 – Mirella Cristina Sakai

Na oportunidade renovamos votos de estima e consideração.

Atenciosamente,


Léa Lofego Garcia
Diretora Técnica

Léa Lofego Garcia
Diretora Técnica
RG: 33.513.407-5
Associação Mahatma Gandhi



Declarações de Utilidade Pública:
MUNICIPAL: Lei nº 961 de 28/08/68 | ESTADUAL: Lei nº 10314 de 13/09/77
FEDERAL: Decreto de 17/09/92 – Proc. MJ nº 14554/90-441

Araçatuba, 31 de Janeiro de 2022.

Ofício nº 064/2022 SUPMG - O.S. Mahatma Gandhi

À

Ilma. Sra. Diretora do Departamento de Assistência Básica – DAB

Referente: Alterações CNES

Prezada Senhora,

Vimos respeitosamente à presença de V. Sa., informar as alterações abaixo:

UBS PLANALTO

Alterar: Assistente Social NASF3 – Vera Alkimin Costa para UBS TV NASF1

Incluir: Assistente Social NASF3 – Jhocelin Laleska Pereira Rocha

UBS TV

Alterar: Assistente Social NASF1 – Selma Francisco da Silva (Lic Maternidade) para Estabelecimento

Incluir: Assistente Social NASF1 – Vera Alkimin Costa

Na oportunidade renovamos votos de estima e consideração.

Atenciosamente,

Lea Lofego Garcia

Lea Lofego Garcia

Diretora Técnica

Lea Lofego Garcia
Diretora Técnica
RG: 33.513.407-5
Associação Mahatma Gandhi

RECEBIDO EM

SMU

31 / 01 / 2022

Cláudia Pereira Gomes - Inerito Bostos
Diretor Administrativo
RG: 33.504-2

1200



Declarações de Utilidade Pública:
MUNICIPAL: Lei nº 961 de 28/08/68 | ESTADUAL: Lei nº 10314 de 13/09/77
FEDERAL: Decreto de 17/09/92 – Proc. MI nº 14554/90-441

Araçatuba, 31 de Janeiro de 2022.

Ofício nº 065/2022 SUPMG - O.S. Mahatma Gandhi

À

Ilma. Sra. Diretora do Departamento de Assistência Básica – DAB

Referente: Alterações CNES

Prezada Senhora,

Vimos respeitosamente à presença de V. Sa., informar as alterações abaixo:

UBS DONA AMELIA

Excluir: Medico Equipe 54 – Guilherme Pereira Figueiredo

Incluir: Medico Equipe 54 – Alexandre Mendes Junior

Na oportunidade renovamos votos de estima e consideração.

Atenciosamente,


Lea Lofego Garcia
Diretora Técnica

Lea Lofego Garcia
Diretora Técnica
RG: 33.513.407-5
Associação Mahatma Gandhi





CÓPIA

Declarações de Utilidade Pública:
MUNICIPAL: Lei nº 961 de 28/08/68 | ESTADUAL: Lei nº 10314 de 13/09/77
FEDERAL: Decreto de 17/09/92 – Proc. MJ nº 14554/90-441

Araçatuba, 31 de Janeiro de 2022.

Ofício nº 071/2022 SUPMG - O.S. Mahatma Gandhi

À

Ilma. Sra. Diretora do Departamento de Assistência Básica – DAB

Referente: Correção do Estabelecimento para a inclusão dos Profissionais

Prezada Senhora,

Vimos respeitosamente à presença de V. Sa., solicitar que os Ofícios 031, 032, 033 e 056/2022-SUPMG, cópia em anexo, que seja realizado a alteração de estabelecimento, onde se lê UMARAMA II leia-se CENTRO COVID.

Na oportunidade renovamos votos de estima e consideração.

Atenciosamente,

Lea Lofego Garcia
Lea Lofego Garcia
Diretora Técnica

Lea Lofego Garcia
Diretora Técnica
RG: 33.513.407-5
Associação Mahatma Gandhi

**RECEBIDO EM
SMS/DAB**

01/22/22
Valquirio Pereira do Nascimento Soc.
Diretor Administrativo
RG: 33.513.407-5
1000

12. Reformas e Manutenção

As unidades de saúde estão abrigadas em edifícios que apresentam particularidades que os diferenciam dos demais. São complexos, dinâmicos e onerosos, pois abrigam diversas funções que dependem de um grande sistema de instalações e equipamentos que, por sua vez, precisam estar sempre prontos para sua utilização.

A manutenção eficiente e eficaz garante a disponibilidade de equipamentos em boas condições, a acessibilidade e espaços adequados para o bom funcionamento das unidades de saúde e, conseqüentemente, um melhor atendimento aos usuários do SUS.

A equipe de manutenção é composta por: pedreiros, eletricista e auxiliar de serviços de gerais (servente de pedreiro) que realizam a manutenção preventiva e corretiva das Unidades Básicas de Saúde (UBS).

A seguir são demonstradas as intervenções realizadas pela equipe de manutenção nas Unidades Básicas de Saúde (UBS) contempladas no **Contrato de Gestão 073/2019** no mês de **janeiro de 2022**.

Quadro 3. Manutenção de Equipamentos - Contrato de Gestão 073/2019

UNIDADE	EQUIPAMENTOS TOTAL
UBS Ezequiel Barbosa – São José	02
UBS Raimunda Souza Martinez – São Vicente	00
UBS Dr. Marco Aurélio Pereira – Centro	02
UBS Nelson Gaspar Dip – Alvorada	01
UBS Dr. Satoru Okida – Atlântico	00
UBS Alfredo Dantas de Souza – Umuarama	01
UBS Dr. Walter Divino da Costa – Pedro Perri	02
UBS Jessy Villela dos Reis – Morada dos Nobres	04
UBS José Roberto Turrini	05
UBS Augusto Simpliciano Barbosa – Planalto	14
UBS Dr. Ghazi Osman Baracat – Dona Amélia	00
UBS Dr. Sidney Cinti – Águas Claras	00
UBS Wanderley Vuolo – TV	07
UBS Farmacêutico Antônio Saraiva – Iporã	00
UBS Maria Tereza Andrade	01
UBS Irmã Dulce	02
UAMO Dr. José Pereira da Silva Filho	02
UAMO Dr. José Luiz Madri	00
UAMO Bento de Souza	03
Total	46

Quadro 4. Manutenção Predial/ Elétrica/ Hidráulica - Contrato de Gestão 073/2019

MANUTENÇÃO PREDIAL / ELÉTRICA/ HIDRÁULICA				
UNIDADE	PREDIAL	ELÉTRICA	HIDRÁULICA	Total
UBS Ezequiel Barbosa – São José	11	03	01	15
UBS Raimunda Souza Martinez – São Vicente	01	00	00	01
UBS Dr. Marco Aurélio Pereira – Centro	00	02	00	02
UBS Nelson Gaspar Dip – Alvorada	04	04	00	08
UBS Dr. Satoru Okida – Atlântico	01	03	00	04
UBS Alfredo Dantas de Souza – Umuarama	01	00	00	01
UBS Dr. Walter Divino da Costa – Pedro Perri	02	00	01	03
UBS Jessy Villela dos Reis – Morada dos Nobres	02	01	01	02
UBS José Roberto Turrini	00	04	00	04
UBS Augusto Simpliciano Barbosa – Planalto	03	01	02	06
UBS Dr. Ghazi Osman Baracat – Dona Amélia	01	00	04	05
UBS Dr. Sidney Cinti – Águas Claras	06	05	07	18
UBS Wanderley Vuolo – TV	03	00	01	04
UBS Farmacêutico Antônio Saraiva – Iporã	05	04	01	10
UBS Maria Tereza Andrade	01	00	00	01
UBS Irmã Dulce	03	01	00	04
UAMO Dr. José Pereira da Silva Filho	06	01	00	07
UAMO Dr. José Luiz Madri	01	00	01	02
UAMO Bento de Souza	05	01	00	06
Total	56	30	19	105

13. Vacinação contra a COVID - 19

A vacinação está ocorrendo em pontos fixos e nas unidades básicas de saúde. A quantidade de primeiras doses administradas, até 09 de janeiro, foi administrada com segunda dose ou dose única de 159.751 e dose de reforço 53.476, totalizando 168.490 pessoas vacinadas. Além disso, de janeiro a fevereiro de 2022, foram vacinados nos pontos de vacina 24.079 adultos (primeira, segunda e terceira dose) e 13.364 doses em crianças de 05 a 11 anos, conforme figura 01.

CAMPANHA DE VACINAÇÃO CONTRA COVID - 19								
Dados acumulados DE VACINADOS até 09/02/2022								
POPULAÇÃO GERAL (FAIXA ETÁRIA)	VACIVADA				POPULAÇÃO	PORCENTAGEM		
	1ª DOSE	2ª DOSE	DOSE ÚNICA	DOSE ADICIONAL	POPULAÇÃO	1ª DOSE	2ª DOSE E DU	D. ADIC.
> 90 anos	989	949	0	732	1.211	81.67	78.36	60.45
80 a 89 anos	5.119	4.900	4	4.137	4.754	107.68	103.16	87.02
70 a 79 anos	11.620	11.374	21	9.935	11.152	104.20	102.18	89.09
60 a 69 anos	20.589	20.071	73	15.340	20.321	101.32	99.13	75.49
50 a 59 anos	26.184	25.122	395	14.655	27.361	95.70	93.26	53.56
40 a 49 anos	26.923	25.660	2.438	13.586	29.955	89.88	93.80	45.35
30 a 39 anos	27.742	29.122	1.897	10.914	31.834	87.15	97.44	34.28
20 a 29 anos	27.667	25.409	105	5.766	26.775	103.33	95.29	21.54
18 a 19 anos	4.602	4.173	27	395	5.402	85.19	77.75	7.31
12 a < de 18 anos	13.150	10.662	0	17	16.051	81.93	66.43	0.11
5 a < 12 anos	6.373	0	0	0	15.857	40.19	0.00	0.00
	1ª DOSE	2ª DOSE	DOSE ÚNICA	DOSE ADICIONAL	POPULAÇÃO	1ª DOSE	2ª DOSE E DU	D. ADIC.
TOTAL	170.958	157.442	4.960	75477	190.673	89.66	85.17	39.58

Figura 1. Prévia da vacinação contra covid-19 disponibilizado pela vigilância epidemiológica do município, dados atualizados até 09 de fevereiro de 2022.

14. Conclusão e Considerações

O relatório técnico mensal de **janeiro de 2022** apresenta um completo panorama da situação de saúde dos munícipes de Araçatuba-SP atendidos pela Atenção Básica. O documento apresenta dados referentes ao perfil epidemiológico, demográfico, socioeconômico e sanitário da população cadastrada no território. Além disso, traz uma descrição das produções realizadas pelos profissionais das equipes de Estratégia Saúde da Família, do Programa Mais Médicos, das equipes de Saúde Bucal e dos Núcleos Ampliados de Saúde Família.

Considerando os principais indicadores pactuados no âmbito do contrato de gestão entre Secretaria Municipal de Saúde de Araçatuba e OSS Associação Mahatma Gandhi, as **metas de produção foram atingidas no mês de janeiro**, conforme o esperado, incluindo produções de médicos, enfermeiros, equipes do NASF, atualizações do CNES, educação permanente e solicitações de ouvidoria, com exceção da consulta domiciliar dos enfermeiros devido ao apoio dado a vacinação, o agravamento da situação epidemiológica da COVID-19 em janeiro e as dificuldades encontradas no sistema, conforme em anexo.

Ressaltamos que alguns profissionais têm contribuído para a vacinação do município conforme listagem em anexo.

Além disso, vale ressaltar, que a houve agravamento da situação epidemiológica da epidemia do Coronavírus no mês de janeiro no município de Araçatuba, conforme boletim epidemiológico em anexo, com aproximadamente 183 profissionais de saúde que foram infectados no exercício de sua profissão culminando com o isolamento e afastamento, conforme demonstrado na tabela de atestados em anexo.

Atualmente o sistema de informação está em fase de adaptação e adequação ao funcionamento no município, situação está que pode provocar perda de produção tanto em razão das dificuldades ao se integrar com o novo modelo e interface do sistema em relação a digitação dos procedimentos, assim como as necessidades de alguns ajustes que estão sendo providenciados por parte do sistema GIGA que foram apontados pela OSS através de ofícios para a Secretária Municipal de Saúde. O relatório que é utilizado para monitoramento da saúde na hora apresentou inconsistência o que pode gerar divergências entre os dados por aqui informados.

Os indicadores relacionados ao Previne Brasil assim como os procedimentos contratuais, estão sendo monitorados pela equipe e buscando a execução afim de atingirmos as metas contratuais e do Previne Brasil, assim como de demais programas vigentes.

A equipe da OSS juntamente com os profissionais que trabalham nas unidades se empenham para que os indicadores e a produção sejam alcançadas e sejam ofertadas com qualidade a população do município de Araçatuba/SP.

ANEXO 1

Boletim Epidemiológico Covid-19

Data: 03/02/2022	Nº do dia	Acumulados	Total	Recuperados
Positivos	294	40524	40818	30.331
Óbitos	2	902	904	

INTERNADOS NO DIA	UTI VM	UTI	ISOLAMENTO	TOTAL
SANTA CASA	10	1	13	24
UNIMED	3	2	2	7
TOTAL=	13	3	15	31

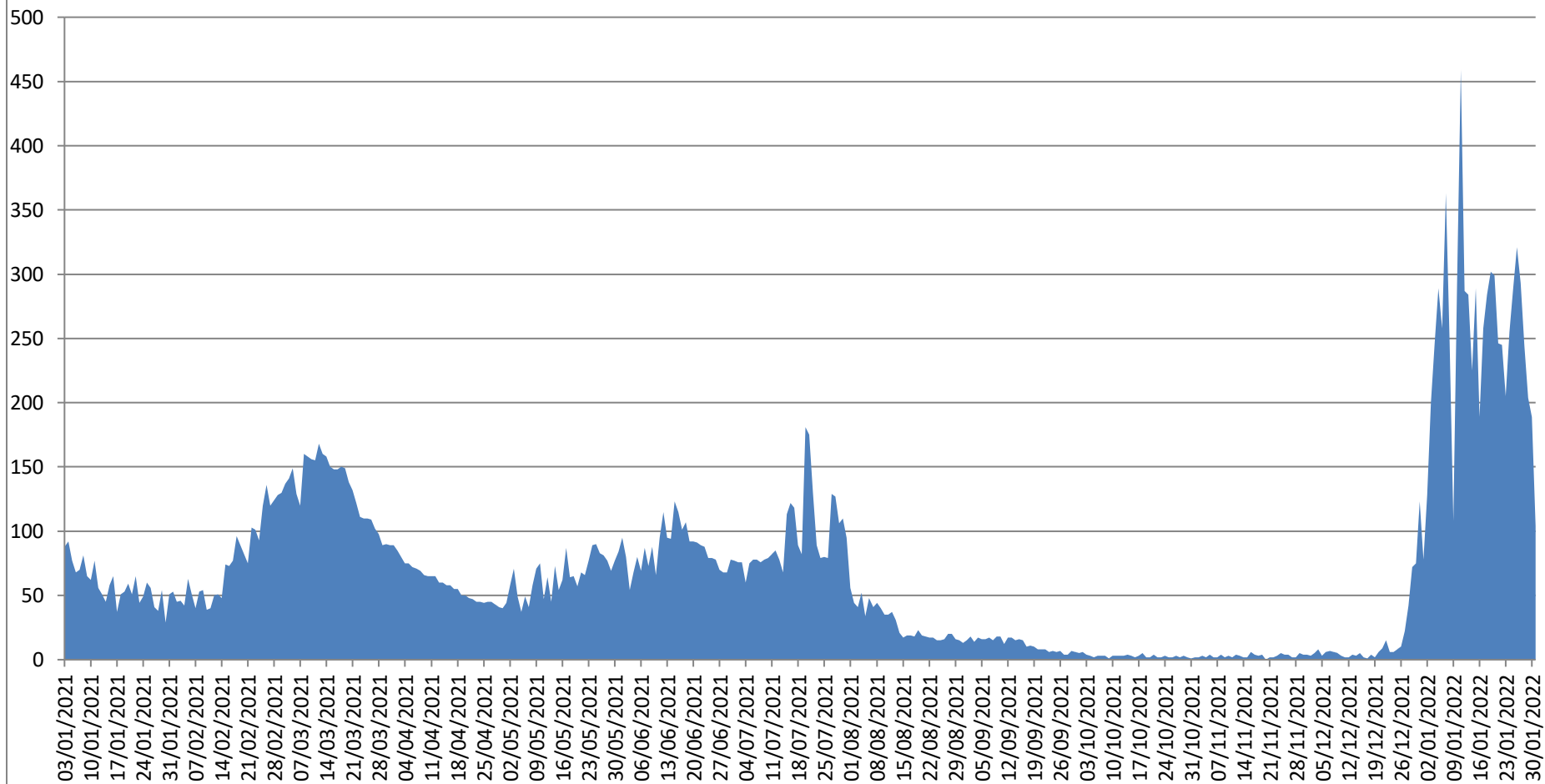
SERIE HISTÓRICA DE COVID-19 RESIDENTES DE ARAÇATUBA - 2021

ANO 2021				ANO 2022			
MÊS	CONFIRMADOS	ÓBITO	LETALIDADE	MÊS	CONFIRMADOS	ÓBITO	LETALIDADE
JANEIRO	2359	46	1,95	JANEIRO	10004	22	0,22
FEVEREIRO	1507	45	2,99	FEVEREIRO	1283	2	0,16
MARÇO	4049	159	3,93	MARÇO			
ABRIL	2341	149	6,36	ABRIL			
MAIO	1747	60	3,43	MAIO			
JUNHO	2904	82	2,82	JUNHO			
JULHO	2292	71	3,10	JULHO			
AGOSTO	1.532	38	2,48	AGOSTO			
SETEMBRO	349	13	3,72	SETEMBRO			
OUTUBRO	127	6	4,72	OUTUBRO			
NOVEMBRO	66	2	3,03	NOVEMBRO			
DEZEMBRO	305	2	0,66	DEZEMBRO			
TOTAL=	19578	673	3,44	TOTAL=	11287	24	0,21

DATA DO ÓBITO	SEXO	IDADE	LOCAL DE OCORRENCIA	EXAME	CONCLUSÃO	VACINAÇÃO COMPLETA	COMORBIDADES
13/01/2022	M	74	HOSPITAL	COVID-19	POSITIVO	NÃO	NÃO
16/01/2022	M	84	HOSPITAL	COVID-19	POSITIVO	NÃO	SIM
17/01/2022	M	62	HOSPITAL	COVID-19	POSITIVO	SIM	SIM
19/01/2022	F	97	HOSPITAL	COVID-19	POSITIVO	SIM	SIM
19/01/2022	F	80	PSM	COVID-19	POSITIVO	SIM	SIM
19/01/2022	M	92	HOSPITAL	COVID-19	POSITIVO	NÃO	NÃO
20/01/2022	F	89	SAMU	COVID-19	POSITIVO	NÃO	SIM
21/01/2022	F	66	HOSPITAL	COVID-19	POSITIVO	NÃO	SIM
23/01/2022	M	68	HOSPITAL	COVID-19	POSITIVO	NÃO	SIM
23/01/2022	F	78	PSM	COVID-19	POSITIVO	NÃO	SIM
24/01/2022	F	81	DOMICILIO	COVID-19	POSITIVO	SIM	SIM
26/01/2022	M	92	HOSPITAL	COVID-19	POSITIVO	SIM	SIM
26/01/2022	M	70	PSM	COVID-19	POSITIVO	NÃO	SIM
26/01/2022	M	90	PSM	COVID-19	POSITIVO	SIM	NÃO
27/01/2022	F	88	HOSPITAL	COVID-19	POSITIVO	SIM	SIM
28/01/2022	M	88	HOSPITAL	COVID-19	POSITIVO	SIM	NÃO
29/01/2022	M	90	HOSPITAL	COVID-19	POSITIVO	SIM	NÃO
29/01/2022	F	88	HOSPITAL	COVID-19	POSITIVO	NÃO	SIM
29/01/2022	F	77	PSM	COVID-19	POSITIVO	NÃO	SIM
31/01/2022	M	79	HOSPITAL	COVID-19	POSITIVO	SIM	SIM
31/01/2022	M	85	HOSPITAL	COVID-19	POSITIVO	SIM	SIM
31/01/2022	F	72	HOSPITAL	COVID-19	POSITIVO	NÃO	SIM
02/02/2022	F	74	HOSPITAL	COVID-19	POSITIVO	NÃO	SIM
02/02/2022	F	85	HOSPITAL	COVID-19	POSITIVO	NÃO	SIM

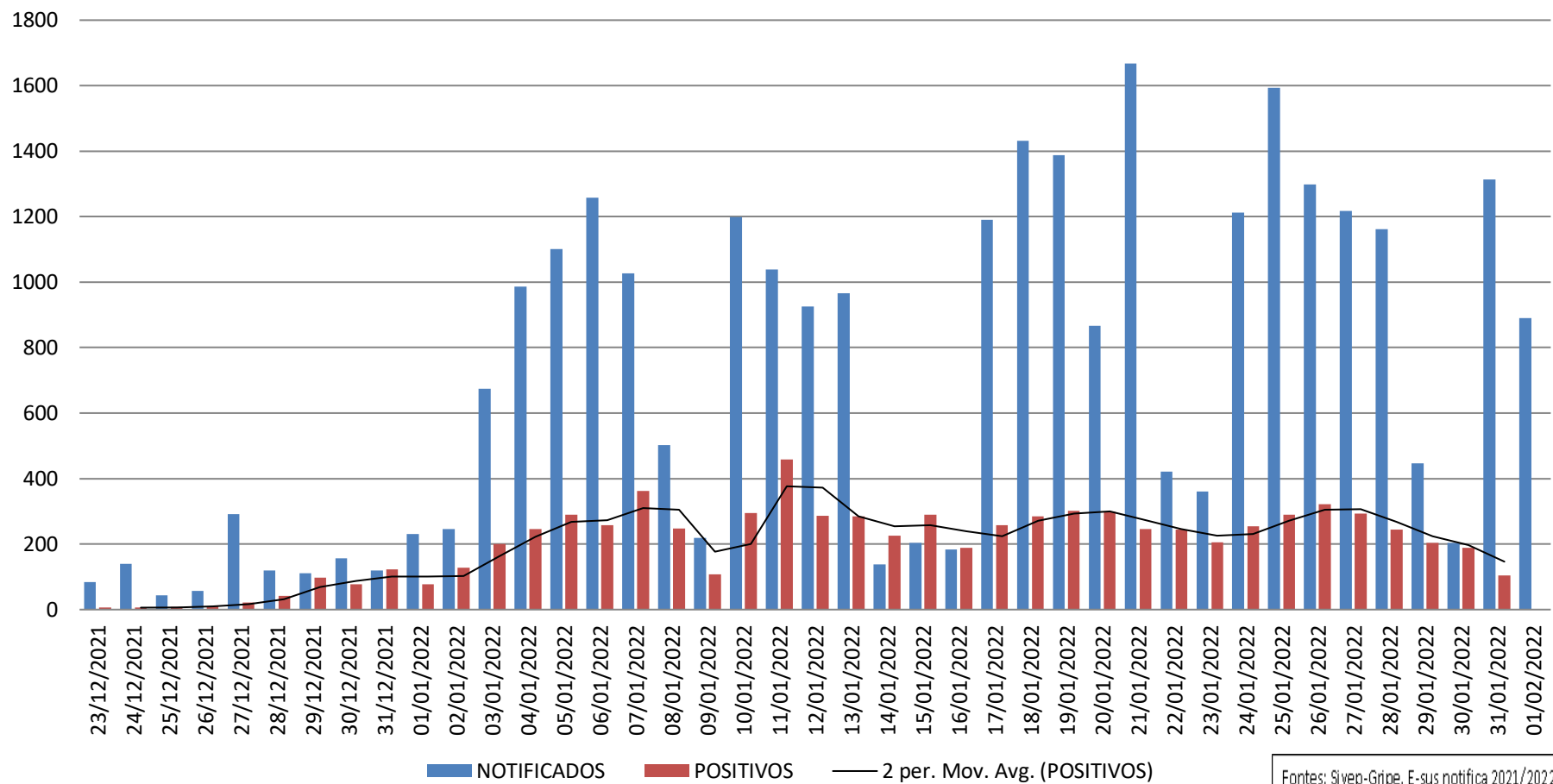
TOTAL DE ÓBITOS=	24
% COMORBIDADES=	79%
%VACINADOS=	55%

GRÁFICO 1 - CASOS CONFIRMADOS DE COVID-19, POR DIA, SEGUNDO DATA DO INICIO DOS SINTOMAS, RESIDENTES EM ARAÇATUBA-SP, 2021/2022 (*ATÉ O DIA 01/02/2022).



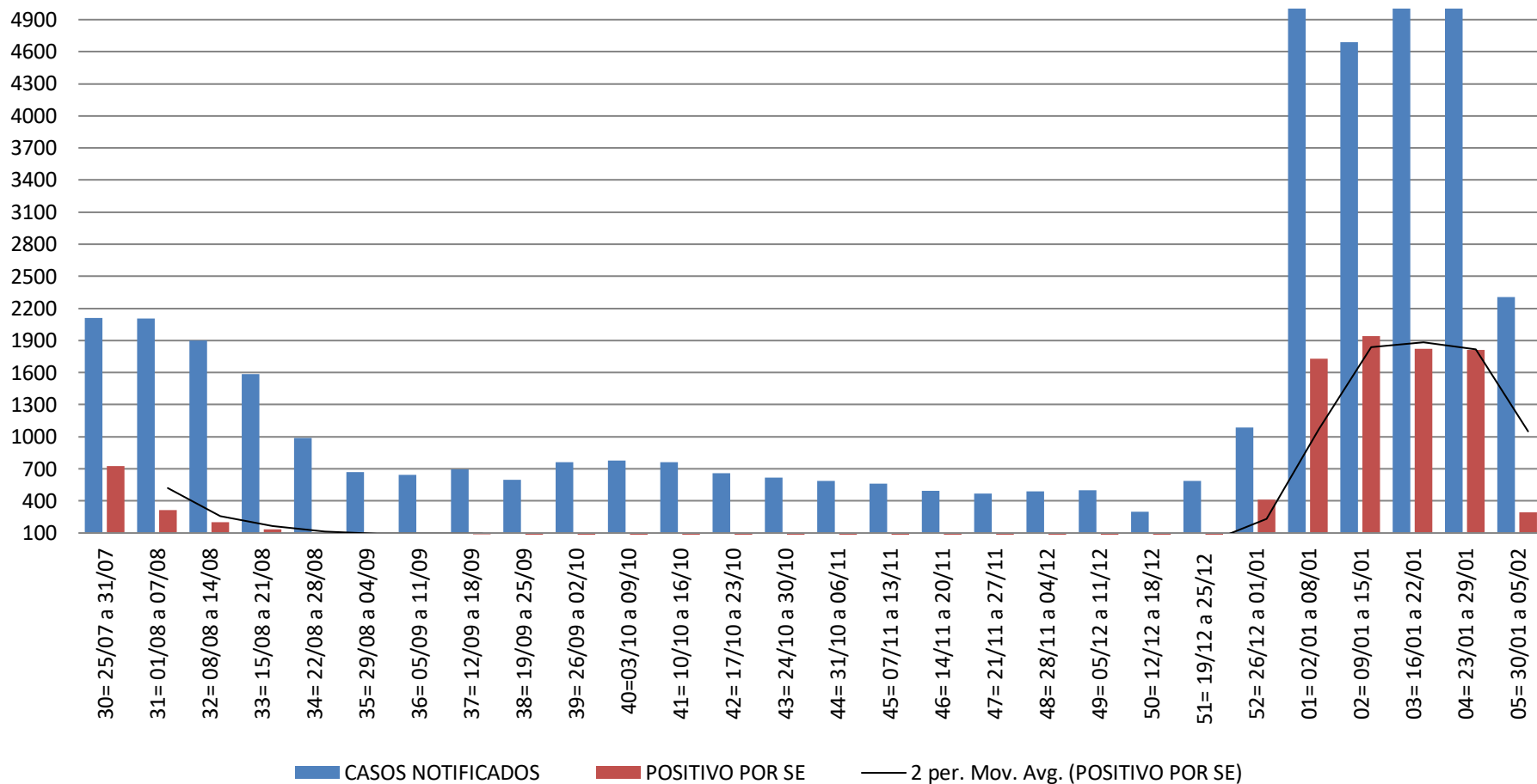
Fontes: Sivep-Gripe, E-sus notifica 2021/2022

GRÁFICO 2 - CASOS NOTIFICADOS E POSITIVOS PARA COVID-19 DISTRIBUIDOS POR DIA DE NOTIFICAÇÃO ATÉ O DIA 01/02/2022



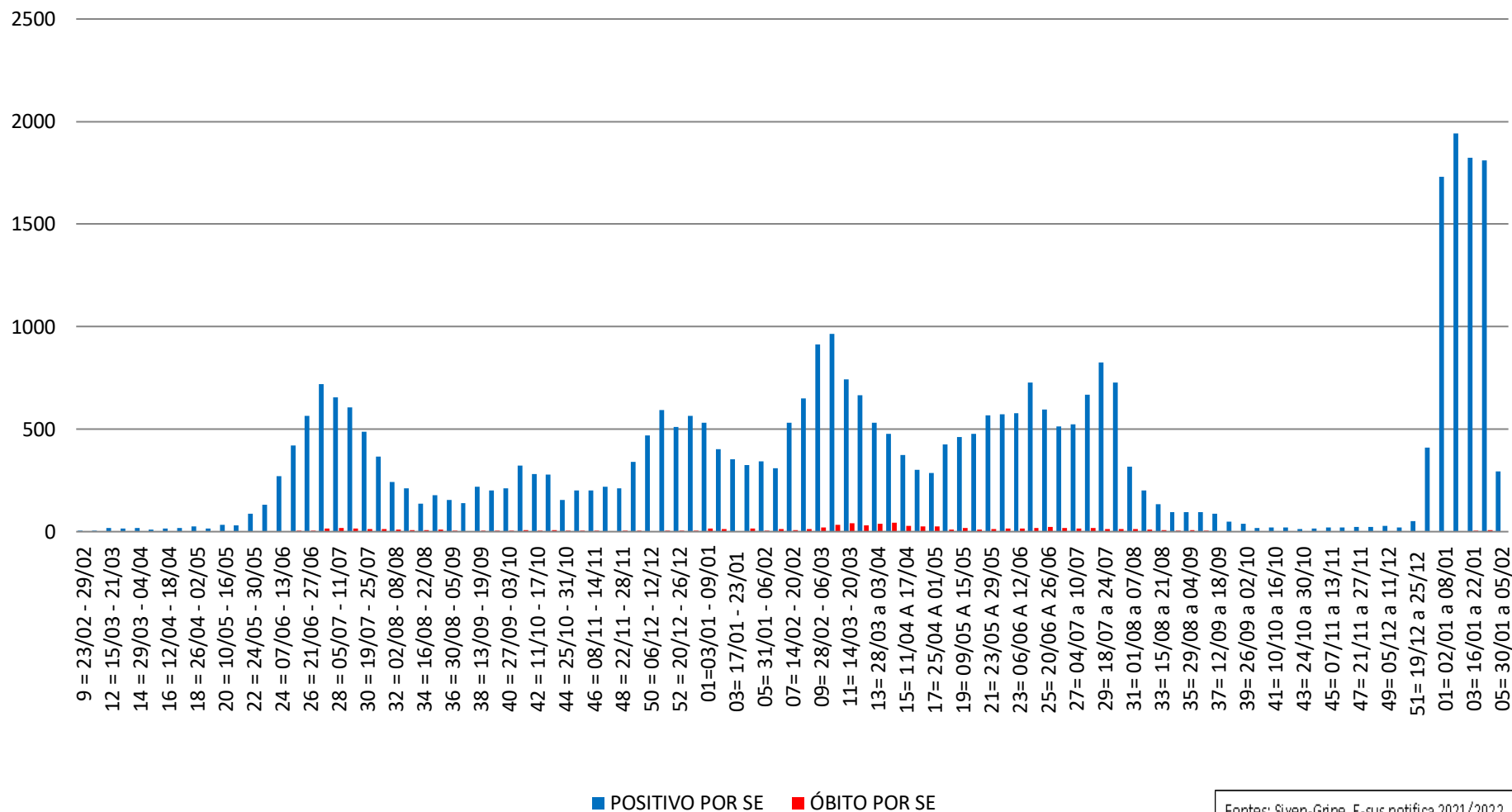
Fontes: Sivep-Gripe, E-sus notifica 2021/2022

GRÁFICO 3 - CASOS NOTIFICADOS E POSITIVOS DE COVID-19 POR SEMANA EPIDEMIOLÓGICA, ATUALIZADO ATÉ O DIA 01/02/2022.



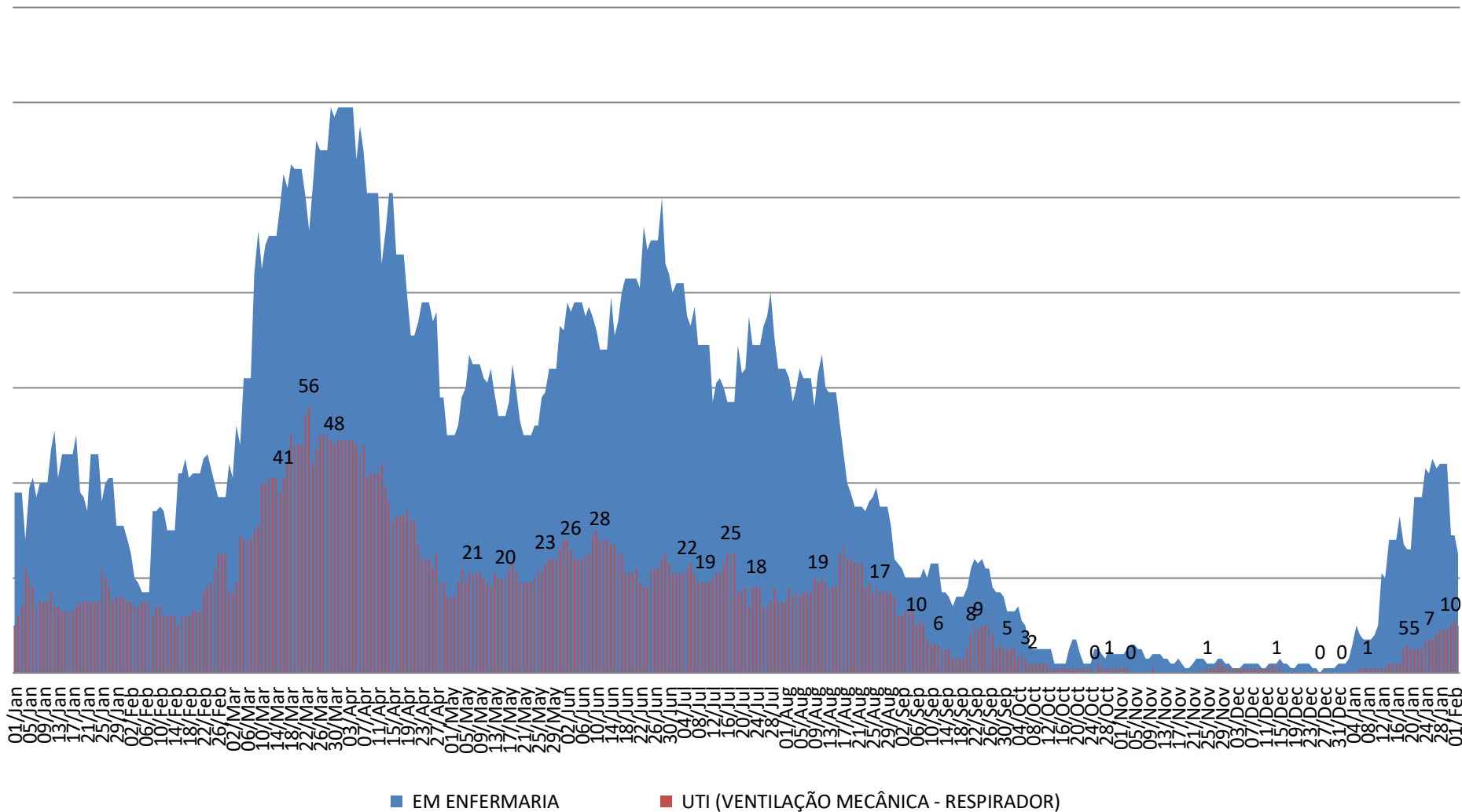
Fontes: Sivep-Gripe, E-sus notifica 2021/2022

GRAFICO 4 - CASOS CONFIRMADOS E ÓBITOS POR COVID-19 SEGUNDO DATA DO INICIO DOS SINTOMAS, DISTRIBUIDOS POR SEMANA EPIDEMIOLÓGICA. RESIDENTES EM ARAÇATUBA, 2020/2021/2022. (*até o dia 01/02/2022).



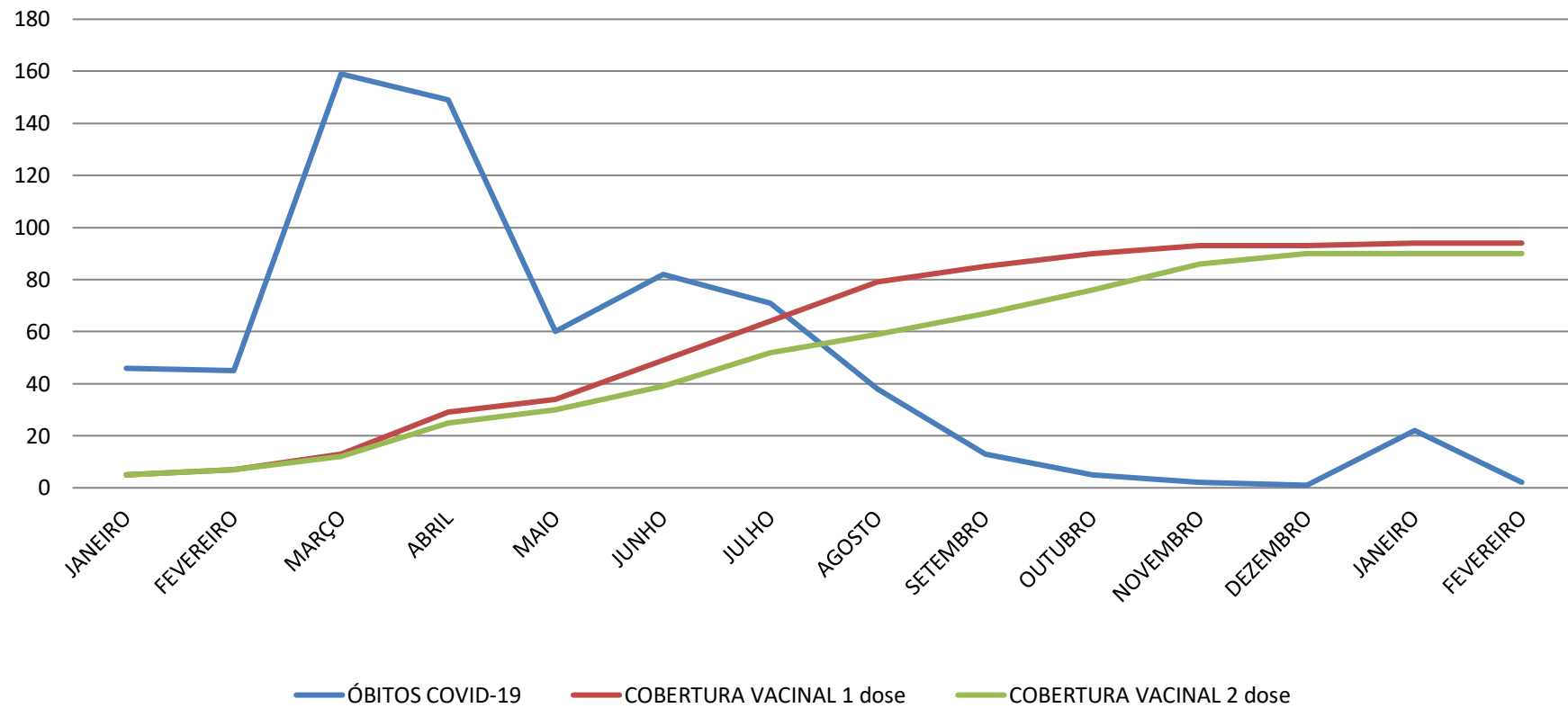
Fontes: Sivep-Gripe, E-sus notifica 2021/2022

GRAFICO 5 - CASOS DE SINDROME RESPIRATORIA AGUDA GRAVE SUSPEITOS E CONFIRMADOS DE COVID-19, INTERNADOS EM ENFERMARIA E EM UTI COM VENTILAÇÃO MECÂNICA (RESPIRADOR). RESIDENTES EM ARAÇATUBA, 2021/2022(*até o dia 01/02/2022)



Fonte: Sivep-Gripe/2021/2022

GRAFICOS 6 - ÓBITOS COVID-19 RESIDENTES DE ARAÇATUBA E COBERTURA VACINAL DISTRIBUIDOS POR MÊS/2021/22 até o dia 02/02/2022 DE ARAÇATUBA



Fonte: Vacivida e Boletim VE/2021/2022

INSTITUIÇÃO: HOSPITAL PSIQUIÁTRICO ESPIRITA MAHATMA GANDHI

CONTRATO DE GESTÃO Nº: 073/2019

MÊS DE REFERENCIA: JANEIRO/2022

FALTAS

COD.	NOME	CARGO	UNIDADE	HORAS	DIAS

ATESTADOS

DE	A	NOME	FUNÇÃO	UNIDADE	CID	HORAS DEFERIDAS	DIAS DEFERIDOS
27/12/2021	27/12/2021	LAURA JULIANA DE SOUZA	ENFERMEIRA	UBS UMUARAMA II	Z359		1 DIA
30/12/2021	08/01/2022	BRUNO HENRIQUE BORGE	AUXILIAR DE ENFERMAGEM	UBS UMUARAMA II	Z20.9		10 DIAS
16/01/2022	25/01/2022	MARIA EDUARDA DALBONI LOPES	AUXILIAR DE ENFERMAGEM	UBS UMUARAMA II	B34.9		10 DIAS
18/01/2022	24/01/2022	JESSICA REIS LIMA	AUXILIAR DE ENFERMAGEM	UBS UMUARAMA II	B34.9		07 DIAS
19/01/2022	20/01/2022	EVA MARCIA MARQUETTE	AUXILIAR DE ENFERMAGEM	UBS UMUARAMA II	K01		02 DIAS
21/01/2022	22/03/2022	MARIA EDUARDA DALBONI LOPES	AUXILIAR DE ENFERMAGEM	UBS UMUARAMA II	K35.9		60 DIAS
24/01/2022	24/01/2022	JESSICA VANESSA DA COSTA MESSIAS	AUXILIAR ADMINISTRATIVO	UBS UMUARAMA II	A09		01 DIAS
27/01/2022	02/02/2022	ELIZABETE GOMES DA SILVA	FARMACEUTICO	UBS UMUARAMA II	B34.2		07 DIAS
03/01/2022	03/01/2022	EVA MARCIA MARQUETTE	AUXILIAR DE ENFERMAGEM	UBS UMUARAMA II	K08.1		01 DIA
04/01/2022	13/01/2022	JESSICA REIS LIMA	AUXILIAR DE ENFERMAGEM	UBS UMUARAMA II	B34		10 DIAS
13/01/2022	17/01/2022	PEDRO HENRIQUE PRATES PIRES	AUXILIAR ADMINISTRATIVO	UBS UMUARAMA II	J11		05 DIAS
14/01/2022	14/01/2022	ELAINE FERNANDA GALVÃO FERREIRA	AUXILIAR ADMINISTRATIVO	UBS UMUARAMA II	J69		01 DIA
03/01/2022	03/01/2022	MARIA LUCIA BENAVENTE SILVA	AUXILIAR ADMINISTRATIVO	UBS UMUARAMA II	M54.4		01 DIA
24/01/2022	31/01/2022	VANESSA DE SOUZA HAMADA	AUXILIAR DE FARMACIA	UBS UMUARAMA II	B342		08 DIAS
24/01/2022	24/01/2022	JESSICA VANESSA DA COSTA MESSIAS	AUXILIAR ADMINISTRATIVO	UBS UMUARAMA II	B34.2		10 DIAS
31/01/2022	31/01/2022	ELAINE FERNANDA GALVÃO FERREIRA	AUXILIAR ADMINISTRATIVO	UBS UMUARAMA II		4 HORAS	

LICENÇA POR AUXÍLIO DOENÇA (INSS)

NOME	DATA INICIO	DIAS DEFERIDOS
MARIA EDUARDA DALBONI LOPES	21/01/2022	60 DIAS

INSTITUIÇÃO: HOSPITAL PSIQUIÁTRICO ESPIRITA MAHATMA GANDHI

CONTRATO DE GESTÃO Nº: 073/2019

MÊS DE REFERENCIA: JANEIRO/2022

FALTAS

COD.	NOME	CARGO	UNIDADE	HORAS	DIAS

ATESTADOS

DE	ATÉ	NOME	FUNÇÃO	UNIDADE	CID	HORAS DEFERIDAS	DIAS DEFERIDOS
24/01/2022	30/01/2022	GIDEAO FAIDIGA	AUXILIAR ADMINISTRATIVO	UBS UMUARAMA II	B34.9		07 DIAS
27/01/2022	27/01/2022	MARCIO QUIRINO DA SILVA	AUXILIAR ADMINISTRATIVO	UBS UMUARAMA II	ODONTOLÓGICO		01 DIA
01/02/2022	14/02/2022	PAMELA REIS DE PAULA	AUXILIAR DE ENFERMAGEM	CENTRO COVID	J11		14 DIAS
28/01/2022	01/02/2022	PAMELA REIS DE PAULA	AUXILIAR DE ENFERMAGEM	CENTRO COVID	J11		05 DIAS
27/01/2022	02/02/2022	ELIZABETE GOMES DA SILVA	FARMACEUTICO	CENTRO COVID	B34.2		07 DIAS

INSTITUIÇÃO: HOSPITAL PSIQUIÁTRICO ESPIRITA MAHATMA GANDHI

CONTRATO DE GESTÃO Nº: 073/2019

MÊS DE REFERENCIA: JANEIRO/2022

FALTAS

COD.	NOME	CARGO	UNIDADE	HORAS	DIAS

ATESTADOS

DE	ATÉ	NOME	FUNÇÃO	UNIDADE	CID	HORAS DEFERIDAS	DIAS DEFERIDOS
29/01/2022	31/01/2021	REGINA MAURA DOHO MARTINS	FONOAUDIOLOGO	NASF IV	B34.2		03 DIAS
09/12/2021	10/12/2021	EMANUELLE DAYANE PAIOLA BONIFÁCIO	ENFERMEIRA	UBS UMUARAMA II	ACOMPANHANTE (Z76.3)		02 DIAS
16/12/2021	25/12/2021	CAROLINA LIS DE CARVALHO	AUXILIAR DE SERVIÇOS GERAIS	UBS PEDRO PERRI	J11		10 DIAS
22/12/2021	31/12/2021	JOSIANE VEGRO DE OLIVEIRA	AUXILIAR DE SERVIÇOS GERAIS	UBS MARIA TEREZA	J11		10 DIAS
25/01/2022	02/01/2022	RAFAEL LIMA DE SOUSA	AUXILIAR DE SERVIÇOS GERAIS	UBS UMUARAMA	J11		08 DIAS
03/01/2022	03/01/2022	PEDRO CESAR FERREIRA LIMA	MOTORISTA	CENTRAL DE TRANSPORTES	Z52.0 (SANGUE)		01 DIA
01/01/2022	03/01/2022	SUELI BARBOSA DE OLIVEIRA	AUXILIAR DE ENFERMAGEM	UBS CENTRO	NOJO		03 DIAS
03/01/2022	03/01/2022	BRUNA KARINA PEDRUCI	FARMACÊUTICO	UBS PEDRO PERRI	Z10	MEIO PERÍODO	
04/01/2022	04/01/2022	LEIDE MAURICIO DA SILVA	AUXILIAR DE HIGIENE E LIMPEZA	SEDE	R638	MEIO PERÍODO	
04/01/2022	04/01/2022	MILENA SANCHES	ENFERMEIRA	UBS JACUTINGA	ODONTOLÓGICO		01 DIA
04/01/2022	04/01/2022	THALES VINICIUS MESTRINER ROBERTO	FARMACÊUTICO	UBS MARIA TEREZA	A09		01 DIA
04/01/2022	04/01/2022	REGINA MAURA DOHO MARTINS	FONOAUDIÓLOGA	UBS PEDRO PERRI	-		01 DIA
04/01/2022	04/01/2022	IDENILMA VALÉRIA MENDES MONTEIRO	ENFERMEIRA	UBS PLANALTO	R51		01 DIA
04/01/2022	04/01/2022	LUZIA GONÇALVES NASCIMENTO LIMA	AUXILIAR DE HIGIENE E LIMPEZA	UBS TAVEIRA	Z76.3		01 DIA
26/01/2022	04/01/2022	FLAVIA TEIXEIRA DOS SANTOS ARQUEJADA	ENFERMEIRA	UBS TURRINI	B34.2		10 DIAS
03/01/2022	04/01/2022	AMANDA OLIVEIRA NUMATA ALEXANDRE	GERENTE ADMINISTRATIVA	UBS TV	J02		02 DIAS
04/01/2022	04/01/2022	DILAMAR DOS SANTOS CAVALARE	AUXILIAR DE SERVIÇOS GERAIS	UBS UMUARAMA	R10		01 DIA
04/01/2022	05/01/2022	VIVIANE CRISTINA GIBELE NISHIZAWA	AUXILIAR DE ENFERMAGEM	UBS ATLANTICO	J069		02 DIAS
05/01/2022	05/01/2022	REGIANE RODRIGUES DOS SANTOS GONÇALVES	ENFERMEIRA	UBS UMUARAMA	A09		01 DIA
05/01/2022	06/01/2022	REGINA MAURA DOHO MARTINS	FONOAUDIÓLOGA	UBS PEDRO PERRI	S90.1		02 DIAS
31/01/2022	06/01/2022	CAROLINE LIS DE CARVALHO	AUXILIAR DE SERVIÇOS GERAIS	UBS PEDRO PERRI	F41.9		07 DIAS
06/01/2022	06/01/2022	ALESSANDRA DOS SANTOS SAVIAN	AUXILIAR DE ENFERMAGEM	UBS UMUARAMA	T67.3	MEIO PERÍODO	
06/01/2022	07/01/2022	DAYENE CAMPOS DA SILVA	AUXILIAR ADMINISTRATIVO	UBS ATLANTICO	V29.9		02 DIAS
07/01/2022	07/01/2022	GELUCIA AZEVEDO DE SOUSA	AUXILIAR DE SERVIÇOS GERAIS	UBS ATLANTICO		MEIO PERÍODO	
03/01/2022	07/01/2022	GISLAINE APARECIDA PRIMÃO JORGE	AUXILIAR DE ENFERMAGEM	UBS DONA AMÉLIA	F41		05 DIAS
07/01/2022	07/01/2022	MARIA DO AMPARO DA CRUZ DOS SANTOS	AUXILIAR DE HIGIENE E LIMPEZA	UBS IPORÃ			01 DIA
07/01/2022	07/01/2022	JEANANDREA TOLENTINO DE ALMEIDA	AUXILIAR DE HIGIENE E LIMPEZA	UBS TV	-	01:30	
07/01/2022	07/01/2022	JULIANA MARIA DE OLIVEIRA	ENFERMEIRA	UBS TV	R10		01 DIA
29/12/2021	10/01/2022	CLEUSA DOS SANTOS CORREIA	AUXILIAR DE SERVIÇOS GERAIS	UBS APOIO	B34.2		11 DIAS

10/01/2022	10/01/2022	EDILEUSA DE OLIVEIRA MELO	AUXILIAR DE ENFERMAGEM	UBS MORADA	M75.1		01 DIA
05/01/2022	10/01/2022	EMANUELLE DAYANE PAIOLA	ENFERMEIRA	UBS PEDRO PERRI	B34		06 DIAS
10/01/2022	10/01/2022	ROSANGELA CELIA NUNES ZAIDE	AUXILIAR DE ENFERMAGEM	UBS PLANALTO	Z76.3 (ACOMPANHANTE)		01 DIA
05/01/2022	10/01/2022	AMANDA OURIVES NUMATA ALEXANDRE	GERENTE ADMINISTRATIVA	UBS TV	B34.2		06 DIAS
10/01/2022	10/01/2022	ADRIANA TEIXEIRA BELINELO ROSSETO	AUXILIAR DE ENFERMAGEM	UBS TV	-		01 DIA
11/01/2022	11/01/2022	SONIA REGINA ANDERSON DA SILVA	AUXILIAR DE ENFERMAGEM	UBS ÁGUAS CLARAS	ZOO		01 DIA
11/01/2022	11/01/2022	LAILA FUZETTI	ENFERMEIRO	UBS MORADA	H579		01 DIA
11/01/2022	11/01/2022	BRUNA KARINA PEDRUCI COSTA	FARMACÊUTICO	UBS PEDRO PERRI	R93	01 HORA	
11/01/2022	11/01/2022	HELLEN YOKOTA BONFIM	AUXILIAR DE ENFERMAGEM	UBS PEDRO PERRI	Z00		01 DIA
11/01/2022	11/01/2022	ROSANGELA MARIA DE MOURA GAMINO	AUXILIAR DE SAÚDE BUCAL	UBS SÃO JOSÉ	J02	MEIO PERÍODO	
11/01/2022	11/01/2022	ADRIANA TEIXEIRA BELINELO ROSSETO	AUXILIAR DE ENFERMAGEM	UBS TV	ZOO	MEIO PERÍODO	
04/01/2022	12/01/2022	SABRINA ZANCHETA SCAVAZZINI	FARMACÊUTICO	UBS CENTRO	B34.9		09 DIAS
04/01/2022	12/01/2022	ISLEIDE SARAIVA ROCHA MOREIRA	ENFERMEIRA	UBS DONA AMÉLIA	B34.2		09 DIAS
05/01/2022	12/01/2022	LETICIA DIAS OLIVEIRA RODRIGUES	AUXILIAR ADMINISTRATIVO	UBS MARIA TEREZA	B34.9		08 DIAS
06/01/2022	12/01/2022	LEANDRA RIBEIRO PEREIRA	AUXILIAR DE ENFERMAGEM	UBS MARIA TEREZA	B34		07 DIAS
06/01/2022	12/01/2022	LEANDRA RIBEIRO PEREIRA	AUXILIAR DE ENFERMAGEM	UBS MARIA TEREZA	B34		07 DIAS
12/01/2022	12/01/2022	KELLY CRISTINA ALVES FERREIRA	AUXILIAR DE ENFERMAGEM	UBS PEDRO PERRI	N23		1 DIA
12/01/2022	12/01/2022	CRISTINA MOREIRA DA SILVA	AUXILIAR DE HIGIENE E LIMPEZA	UBS PLANALTO	F33/F34/F60.9		SEM PRAZO
12/01/2022	12/01/2022	KHAWANA GALLO	AUXILIAR DE ENFERMAGEM	UBS SÃO JOSÉ		01:30	
03/01/2022	12/01/2022	DEBORA DA SILVA SANTOS	AUXILIAR DE ENFERMAGEM	UBS TURRINI	B34.2		10 DIAS
03/01/2022	12/01/2022	ANDREIA SILVA DE MELO	AUXILIAR ADMINISTRATIVO	UBS UMUARAMA	B34.2		10 DIAS
12/01/2022	12/01/2022	HERMINIO FERREIRA DA SILVA NETO	AUXILIAR DE ENFERMAGEM	UBS UMUARAMA	-		01 DIA
12/01/2022	12/01/2022	ALESSANDRA ROCHA COUTINHO	AUXILIAR ADMINISTRATIVO	UBS UMUARAMA II	F41		01 DIA
06/01/2022	13/01/2022	NAIARA CAMPOS ALBINO	GERENTE E. TÉCNICA	SEDE	B34		08 DIAS
13/01/2022	13/01/2022	MARIA HELOÍSA DIAS MODA	AUXILIAR DE ENFERMAGEM	UBS ÁGUAS CLARAS	J00		01 DIA
05/01/2022	13/01/2022	PRISCILA FERNANDA MARQUES	GERENTE ADMINISTRATIVA	UBS CENTRO	B34.9		09 DIAS
12/01/2022	13/01/2022	MARCIA RAQUEL ALEXANDRE	AUXILIAR ADMINISTRATIVO	UBS CENTRO	J03		02 DIAS
07/01/2022	13/01/2022	ALESSANDRA CRISTINA MEDEIROS DA SILVA	AUXILIAR DE SAÚDE BUCAL	UBS PLANALTO	J69		07 DIAS
05/01/2022	13/01/2022	SOLANGE APARECIDA DA SILVA PEREIRA	AUXILIAR DE ENFERMAGEM	UBS TV	B34.9/J11		09 DIAS
13/01/2022	13/01/2022	ADRIANA TEIXEIRA BELINELO ROSSETO	AUXILIAR DE ENFERMAGEM	UBS TV	-	2 HORAS	
01/01/2022	14/01/2022	AMANDA OLIVEIRA PADILHA FERREIRA	ANALISTA DE RECURSOS HUMANOS	SEDE	B34.2		14 DIAS
05/01/2022	14/01/2022	SANDRA REGINA MOURA	ENFERMEIRA	UBS ÁGUAS CLARAS	B34.2		10 DIAS
14/01/2022	14/01/2022	SONIA REGINA ANDERSON DA SILVA	AUXILIAR DE ENFERMAGEM	UBS ÁGUAS CLARAS		4 HORAS	
10/01/2022	14/01/2022	GISLAINE APARECIDA PRIMÃO JORGE	AUXILIAR DE ENFERMAGEM	UBS DONA AMÉLIA	B34.9		5 DIAS
05/01/2022	14/01/2022	ROSECLEIA DOS SANTOS	GERENTE ADMINISTRATIVA	UBS IPORÃ	B34.2		10 DIAS
14/01/22	14/01/22	THAIS BERNARDO VIRISSIMO	ENFERMEIRA	UBS JACUTINGA	A09/R11		01 DIA
14/01/2022	14/01/2022	LAILA FUZETTI HYGINO	GERENTE ADMINISTRATIVA	UBS MORADA DOS NOBRES	Z016		1 DIAS
10/01/2022	14/01/2022	NATHALIA SALES SILVA	NUTRICIONISTA	UBS PLANALTO	B34.9		05 DIAS
11/01/2022	14/01/2022	JOSIANE CRISTINA DE SOUZA AQUINO	AUXILIAR DE SERVIÇOS GERAIS	UBS PLANALTO	-		04 DIAS
14/01/2022	14/01/2022	LILIANE DE OLIVEIRA SILVA	AUXILIAR DE HIGIENE E LIMPEZA	UBS PLANALTO	K81		01 DIA
13/01/2022	14/01/2022	ROSANGELA MARIA DE MOURA GAMINO	AUXILIAR DE SAÚDE BUCAL	UBS SÃO JOSÉ	J01		02 DIAS
05/01/2022	14/01/2022	MATHEUS PEGORARO FARIA	FARMACÊUTICO	UBS SÃO VICENTE	J11		10 DIAS
10/01/2022	14/01/2022	ADRIANA FELIX DO NASCIMENTO MOTA MARQUES	AUXILIAR DE ENFERMAGEM	UBS TAVEIRA	J11		5 DIAS
14/01/2022	14/01/2022	HERMINIO FERREIRA DA SILVA NETO	AUXILIAR DE ENFERMAGEM	UBS UMUARAMA			01 DIA
10/01/2022	14/01/2022	JESSICA FARIA BARBOSA	GERENTE DE ESPECIALIZAÇÃO TÉCNICA	UNIDADE ADMINISTRATIVA	B34.2		05 DIAS
12/01/2022	15/01/2022	VICTOR AUGUSTO MORALES BORDIM	TECNICO DE LABORATÓRIO	LABORATÓRIO			04 DIAS
06/01/2022	15/01/2022	LUCIANA ALVES ROCHA SOARES	AUXILIAR DE SAÚDE BUCAL	UBS MARIA TEREZA	B34.9		10 DIAS
08/01/2022	15/01/2022	GRACE APARECIDA ALVES DE AQUINO	AUXILIAR DE SAÚDE BUCAL	UBS MORADA	J11		08 DIAS
03/01/2022	15/01/2022	FRANCLAINÉ GOMES ALVES SILVESTRE	AUXILIAR DE ENFERMAGEM	UBS TURRINI	B34.9		13 DIAS
07/01/2022	16/01/2022	KELLY ANDRADE DE SOUZA IUMURA	MOTORISTA	CENTRAL DE TRANSPORTES	B34.2/J11		10 DIAS

07/01/2022	16/01/2022	ANE CAROLINE VALVERDE KOENIGKAN	AUXILIAR DE LABORATÓRIO	LABORATÓRIO	J11		10 DIAS
07/01/2022	16/01/2022	VITOR LUIZ CORREIA LEITE	MOTORISTA	LABORATÓRIO	J11		10 DIAS
07/01/2022	16/01/2022	HELENA FÁTIMA PROCÓPIO	AUXILIAR DE ENFERMAGEM	UBS ÁGUAS CLARAS	B34.9		10 DIAS
05/01/2022	16/01/2022	KARINE GARCIA CRUZ	ENFERMEIRA	UBS CENTRO	F41.2		12 DIAS
07/01/2022	16/01/2022	TAINARA CRISTINA MARCOS	AUXILIAR DE ENFERMAGEM	UBS DONA AMÉLIA	Z76.3		10 DIAS
03/01/2022	16/01/2022	INDIANARA GOMES PEREIRA DA SILVA	FARMACÊUTICO	UBS IPORÃ	B34.9		14 DIAS
07/01/2022	16/01/2022	PATRICIA LOT ROSSETO MORETTI	ENFERMEIRA	UBS MARIA TEREZA	B34		10 DIAS
10/01/2022	16/01/2022	DANILA REGINA AZARIAS	AUXILIAR ADMINISTRATIVO	UBS MORADA	B34.2		07 DIAS
10/01/2022	16/01/2022	CAROLINA ZAVAREZ CAVALCANTI	ENFERMEIRO	UBS TV	B34		06 DIAS
10/01/2022	16/01/2022	FRANCIELLY PRISCILA FRANCISCO	ENFERMEIRO	UBS UMUARAMA II	B34		07 DIAS
10/01/2022	17/01/2022	THIAGO MATEUS LOURENÇO DOS SANTOS	MOTORISTA	CENTRAL DE TRANSPORTES	B34.2		08 DIAS
07/01/2022	17/01/2022	VANESSA LILIAN CORREA LEITE	TECNICO DE LABORATÓRIO	LABORATÓRIO	J11		10 DIAS
11/01/2022	17/01/2022	NATALIA FERNANDA DA SILVA	AUXILIAR ADMINISTRATIVO	UBS ATLANTICO	J11		07 DIAS
11/01/2022	17/01/2022	ELISETE GOMES DA SILVA	AUXILIAR DE ENFERMAGEM	UBS PEDRO PERRI	J11		07 DIAS
03/01/2022	17/01/2022	CRISTINA MOREIRA DA SILVA	AUXILIAR DE HIGIENE E LIMPEZA	UBS PLANALTO	F20		15 DIAS
04/01/2022	17/01/2022	LUIS GUILHERME MOURA CARDOSO	AUXILIAR ADMINISTRATIVO	UBS PLANALTO	B34		14 DIAS
12/01/2022	17/01/2022	MARIA ANGELICA BONIFÁCIO	AUXILIAR DE ENFERMAGEM	UBS UMUARAMA	J11		06 DIAS
07/01/2022	17/01/2022	ANA LUCIA ADEGAS CREMON	AUXILIAR DE ENFERMAGEM	UBS PLANALTO	J11		11 DIAS
10/01/2022	17/01/2022	ALINE CARLA RIBEIRO GRASSI	AUXILIAR DE ENFERMAGEM	UBS UMUARAMA II	B34		08 DIAS
08/01/2022	17/01/2022	MARIA EDUARDA DALBONI LOPES	AUXILIAR DE ENFERMAGEM	VACINA	B34.2		10 DIAS
05/01/2022	18/01/2022	HAROLDO BONFÁ	ELETRICISTA	SEDE	B34		14 DIAS
18/01/2022	18/01/2022	SONIA REGINA ANDERSON DA SILVA	AUXILIAR DE ENFERMAGEM	UBS AGUAS CLARAS		4 HORAS	
15/01/2022	18/01/2022	CLAUDIA TERESINHA STRINGHETA TREVELIN	AUXILIAR DE ENFERMAGEM	UBS ATLANTICO			4 DIAS
17/01/2022	18/01/2022	CRHISTIAN ESPIRITO SANTO	AUXILIAR DE SERVIÇOS GERAIS	UBS ATLÂNTICO	T78		2 DIAS
18/01/2022	18/01/2022	SONIA LOPES	AUXILIAR DE HIGIENE E LIMPEZA	UBS MORADA DOS NOBRES	J11		1 DIA
06/01/2022	18/01/2022	IGOR GABRIEL DA SILVA	ENFERMEIRO	UBS PLANALTO	B34.9/J11		13 DIAS
14/01/2022	18/01/2022	ELIAS COQUEIRO CLARO	AUXILIAR DE SERVIÇOS GERAIS	UBS PLANALTO	B34.2		05 DIAS
13/01/2022	18/01/2022	KHAWANA GALLO	AUXILIAR ADMINISTRATIVO	UBS SÃO JOSÉ	Z20.9		06 DIAS
06/01/2022	18/01/2022	SONIA APARECIDA ALVES	GERENTE ADMINISTRATIVA	UBS TAVEIRA	J11		13 DIAS
12/01/2022	18/01/2022	NELI ALVES FERREIRA DE SENA	AUXILIAR DE SAÚDE BUCAL	UBS TV	J11		07 DIAS
12/01/2022	18/01/2022	CAROLINE SOBRAL MARCIANO DE OLIVEIRA	AUXILIAR ADMINISTRATIVO	UBS UMUARAMA	B34.2		07 DIAS
19/01/2022	19/01/2022	SONIA ANDERSON DA SILVA	AUXILIAR DE ENFERMAGEM	UBS ÁGUAS CLARAS	I83		1 DIA
10/01/2022	19/01/2022	MONICA LOPES DA SILVA	AUXILIAR DE HIGIENE E LIMPEZA	UBS CENTRO	B34		10 DIAS
19/01/2022	19/01/2022	KARINE GARCIA CRUZ	ENFERMEIRA	UBS CENTRO		1HORA E 30MINUTOS	
19/01/2022	19/01/2022	FERNANDA DOSSI	AUXILIAR ADMINISTRATIVO	UBS DONA AMELIA	Z20.9		10 DIAS
19/01/2022	19/01/2022	HERMINIO FERREIRA DA SILVA NETO	AUXILIAR DE ENFERMAGEM	UBS MARIA TERESA	M65		1 DIA
05/01/2022	19/01/2022	CRISTIANE ZONTA SCHIAVI	ENFERMEIRO	UBS MORADA	B34.2		10 DIAS
19/01/2022	19/01/2022	KHAWANA GALLO	AUXILIAR DE ENFERMAGEM	UBS SÃO JOSÉ	Z20.9		1 DIA
10/01/2022	19/01/2022	DANIELLEN BARBOSA CABRAL DA SILVA	AUXILIAR DE ENFERMAGEM	UBS TAVEIRA	B34.2		10 DIAS
10/01/2022	19/01/2022	ANA PAULA DA SILVA PEREIRA	AUXILIAR DE ENFERMAGEM	UBS TURRINI	B34		10 DIAS
18/01/2022	19/01/2022	JUNIOR CESAR DA SILVA FILHO	AUXILIAR DE SERVIÇOS GERAIS	UBS TURRINI	J11		07 DIAS
19/01/2022	19/01/2022	HELEN YOKOTA BONFIM	AUXILIAR DE ENFERMAGEM	UBS TV	Z00		1 DIA
10/01/2022	19/01/2022	ELIANE DE CAMPOS DIAS MACEDO	AUXILIAR DE ENFERMAGEM	UBS UMUARAMA	B34.2		10 DIAS
14/01/2022	19/01/2022	LETICIA BARALDE DE MAIO	GERENTE	UBS UMUARAMA			06 DIAS
19/01/2022	19/01/2022	FRANZ RICHARD HANL NETO	AUXILIAR DE SERVIÇOS GERAIS	UBS UMUARAMA	DOAÇÃO DE SANGUE		1 DIA
10/01/2022	19/01/2022	PAMELA CARLO CAMELO PAIN	AUXILIAR DE HIGIENE E LIMPEZA		J11		10 DIAS
12/01/2022	19/01/2022	DEBORA FRANCISCO SAVIAN	AUXILIAR DE ENFERMAGEM	UBS SÃO VICENTE	J11		08 DIAS
13/01/2022	20/01/2022	ALUISIO JOSÉ LEMOS	MOTORISTA	CENTRAL DE TRANSPORTES	B34.2		07 DIAS
07/01/2022	20/01/2022	JANETE RUEDI DA MOTA	AUXILIAR DE LABORATÓRIO	LABORATÓRIO	B34.9		14 DIAS
20/01/2022	20/01/2022	NATALIA FERNANDA DA SILVA	AUXILIAR ADMINISTRATIVO	UBS ATLANTICO	A09		1 DIA

13/01/2022	20/01/2022	MARCIA RAQUEL ALEXANDRE	AUXILIAR ADMINISTRATIVO	UBS CENTRO	B34.9		08 DIAS
20/01/2022	20/01/2022	LIZANDRA VICENTE	AUXILIAR DE SAÚDE BUCAL	UBS CENTRO	Z76.3		01 DIAS
14/01/2022	20/01/2022	CLEIA GONÇALVES DE OLIVEIRA	ENFERMEIRA UNIDADE	UBS MARIA TERESA	B34.9		07 DIAS
18/01/2022	20/01/2022	ELIAS COQUEIRO CLARO	AUXILIAR DE SERVIÇOS GERAIS	UBS PLANALTO	B34.2		03 DIAS
20/01/2022	20/01/2022	REGIANE TIEKO TERASAKA	AUXILIAR ADMINISTRATIVO	UBS TURRINI	R11	MEIO PERÍODO	
18/01/2022	20/01/2022	ELANIA TENORIO DE HOLANDA LOPES	ENFERMEIRA	UBS TV	B34.5		03 DIAS
11/01/2022	20/01/2022	ANNAISA VALLIERI SECCO	AUXILIAR DE SERVIÇOS GERAIS	UBS UMUARAMA	B34		10 DIAS
12/01/2022	21/01/2022	TATIANY MARTINS DOS SANTOS	ENFERMEIRO	APOIO	B34.9		10 DIAS
19/01/2022	21/01/2022	DANIANI NAYARA RIBEIRO	PSICOLOGA	NASF IV	K01		03 DIAS
12/01/2022	21/01/2022	CECILIA RODRIGUES FERNANDES	ENFERMEIRA	UAMO JACUTINGA	B34.2		10 DIAS
20/01/2022	21/01/2022	VANESSA PATRICIA DOS SANTOS RODRIGUES FERNANDES	AUXILIAR DE SAÚDE BUCAL	UBS APOIO	M544		2 DIAS
19/01/2022	21/01/2022	FLAVIA PRISCILA PEREIRA BRITO	AUXILIAR DE HIGIENE E LIMPEZA	UBS ATLÂNTICO	Z76.3		3 DIAS
15/01/2022	21/01/2022	JULIANA DE SOUZA CRUZ	AUXILIAR DE ENFERMAGEM	UBS DONA AMÉLIA	ISOLAMENTO		7 DIAS
20/01/2022	21/01/2022	ANA CLAUDIA RIBEIRO	AUXILIAR DE HIGIENE E LIMPEZA	UBS PEDRO PERRI	B34.9		02 DIAS
21/01/2022	21/01/2022	PAULA EMANUELLE PAIXÃO FERRARI	AUXILIAR ADMINISTRATIVO	UBS PLANALTO	G43.9		01 DIA
14/01/2022	21/01/2022	ADRIELLY CRISTINA BELINELO ROSSETO	AUXILIAR DE ENFERMAGEM	UBS SÃO JOSÉ	J11		08 DIAS
21/01/2022	21/01/2022	REGIANE TIEKO TERASAKA	AUXILIAR ADMINISTRATIVO	UBS TURRINI	R11		01 DIA
18/01/2022	21/01/2022	MARIA ANGELICA BONIFACIO	AUXILIAR DE ENFERMAGEM	UBS UMUARAMA I	J11		04 DIAS
12/01/2022	21/01/2022	SILVANA CRISTINA SUART DOS SANTOS	AUXILIAR DE SAÚDE BUCAL	UBS PLANALTO	INFECÇÃO VIRAL		10 DIAS
21/01/2022	22/01/2022	ELIAS COQUEIRO CLARO	AUXILIAR DE SERVIÇOS GERAIS	UBS PLANALTO	B34.2		2 DIAS
13/01/2022	22/01/2022	MILENA SANCHES	ENFERMEIRA	UBS PRATA	Z20.9		10 DIAS
13/01/2022	22/01/2022	VILMA APARECIDA GALVÃO	AUXILIAR DE ENFERMAGEM	UBS UMUARAMA I	B34		10 DIAS
13/01/2022	22/01/2022	JULIANA ANDREOLE CARDOSO OLIVEIRA	ANALISTA DE MANUTENÇÃO	UNIDADE ADMINISTRATIVA	-		10 DIAS
17/01/2022	23/01/2022	MARCIA PEREIRA DOS SANTOS	AUXILIAR ADMINISTRATIVO	UBS ÁGUAS CLARAS	B30		07 DIAS
17/01/2022	23/01/2022	EDILEUSA DE OLIVEIRA MELO	AUXILIAR DE ENFERMAGEM	UBS MORADA DOS NOBRES	B34.2		7 DIAS
17/01/2022	23/01/2022	TAINA GABRIELE BISPO	AUXILIAR DE ENFERMAGEM	UBS MORADA DOS NOBRES	B34.2		7 DIAS
12/01/2022	23/01/2022	ROSANGELA CELIA NUNES ZAIDE	AUXILIAR DE ENFERMAGEM	UBS PLANALTO	Z76.3		12 DIAS
17/01/2022	23/01/2022	ADRIELE DINIZ COELHO	AUXILIAR DE ENFERMAGEM	UBS SÃO JOSÉ	ISOLAMENTO FAMILIAR		07 DIAS
18/01/2022	23/01/2022	ALINE CARLA RIBEIRO GRASSI	AUXILIAR DE ENFERMAGEM	UBS UMUARAMA II	H07.1		6 DIAS
20/01/2022	23/01/2022	ALUISIO JOSÉ LEMOS	MOTORISTA	UNIDADE ADMINISTRATIVA	B34.9		4 DIAS
24/01/2022	24/01/2022	FERNANDA BARBOSA	ENFERMEIRA	UBS AGUAS CLARAS	A09		01 DIA
24/01/2022	24/01/2022	FERNANDA PEREIRA DOS SANTOS BARBOSA	ENFERMEIRA	UBS AGUAS CLARAS	A09		01 DIA
24/01/2022	24/01/2022	NICOLINA ALBANEZI	AUXILIAR DE ENFERMAGEM	UBS ATLÂNTICO	R458		1 DIA
18/01/2022	24/01/2022	JESSICA REIS LIMA	AUXILIAR DE ENFERMAGEM	UBS MORADA DOS NOBRES	B34.9		7 DIAS
11/01/2022	24/01/2022	JAQUELINE MAFUD PALHARI	GERENTE ADMINISTRATIVA	UBS SÃO VICENTE	B34		14 DIAS
11/01/2022	24/01/2022	TICIANE INACIO MATIAS	AUXILIAR DE HIGIENE E LIMPEZA	UBS SÃO VICENTE	B34		14 DIAS
18/01/2022	24/01/2022	VANILDA RODRIGUES	AUXILIAR DE SAÚDE BUCAL	UBS TAVEIRA	ISOLAMENTO FAMILIAR		6 DIAS
18/01/2022	24/01/2022	ANNA BEATRIZ DE SOUZA ALVES	AUXILIAR ADMINISTRATIVO	UBS UMUARAMA	J00		7 DIAS
18/01/2022	24/01/2022	RAFAELA RODRIGUES MAEDA	AUXILIAR ADMINISTRATIVO	UBS UMUARAMA	J11		07 DIAS
15/01/2022	24/01/2022	VANESSA BERBEL PAUPITZ	GERENTE DE ESPECIALIZAÇÃO TÉCNICA	UNIDADE ADMINISTRATIVA	B34.2		10 DIAS
20/01/2022	25/01/2022	HELENA DOS SANTOS	AUXILIAR DE HIGIENE E LIMPEZA	UBS DONA AMÉLIA	J11		07 DIAS
21/01/2022	25/01/2022	LUCIANO BARBOSA	ENFERMEIRO	UBS PEDRO PERRI	U071		5 DIAS
21/01/2022	25/01/2022	ADRIANA MAGALHÃES GALERANI	AUXILIAR DE ENFERMAGEM	UBS PLANALTO	S60		05 DIAS
21/01/2022	25/01/2022	PATRICIA PEREIRA PADOVEZI	GERENTE ADMINISTRATIVA	UBS PLANALTO	B34.2		5 DIAS
23/01/2022	25/01/2022	ROSANGELA CELIA NUNES ZAIDE	AUXILIAR DE ENFERMAGEM	UBS PLANALTO	LICENÇA NOJO		03 DIAS
17/01/2022	25/01/2022	REGIANE RODRIGUES DOS SANTOS GONÇALVES	ENFERMEIRA	UBS UMUARAMA	B34		9 DIAS
20/01/2022	25/01/2022	ALESSANDRA SANTOS SAVIAN	AUXILIAR DE ENFERMAGEM	UBS UMUARAMA	B34.2		6 DIAS
26/01/2022	26/01/2022	KARINE GARCIA CRUZ	ENFERMEIRA	UBS CENTRO		1HORA E 30MINUTOS	
20/01/2022	26/01/2022	HELENA DOS SANTOS	AUXILIAR DE HIGIENE E LIMPEZA	UBS DONA AMÉLIA	B32.4		7 DIAS
20/01/2022	26/01/2022	WILSON BORGES PIRES JUNIOR	AUXILIAR DE SERVIÇOS GERAIS	UBS DONA AMÉLIA	B31.9		07 DIAS

17/01/2022	26/01/2022	ESTELA YAMAMOTO QUEIROZ	GERENTE ADMINISTRATIVA	UBS MARIA TERESA	ISOLAMENTO		10 DIAS
18/01/2022	26/01/2022	LAILA FUZZETTI HUGGINO	GERENTE ADMINISTRATIVA	UBS MORADA DOS NOBRES	B34.2		09 DIAS
18/01/2022	26/01/2022	ANDRESA DOS SANTOS BRITO	AUXILIAR DE HIGIENE E LIMPEZA	UBS MORADA DOS NOBRES	B34.2		09 DIAS
26/01/2022	26/01/2022	DANILA REGINA AZARIAS	AUXILIAR ADMINISTRATIVA	UBS MORADA DOS NOBRES	Z76.3	2 HORAS	
26/01/2022	26/01/2022	BRUNA KARINA PEDRUCI	FARMACEUTICO	UBS PEDRO PERRI	K20		01 DIA
20/01/2022	26/01/2022	NELCI MARISA MINEIRO DOS SANTOS TOBIAS	AUXILIAR DE ENFERMAGEM	UBS SÃO JOSÉ	ISOLAMENTO FAMILIAR		07 DIAS
25/01/2022	26/01/2022	LUSCILENE DA SILVA	AUXILIAR ADMINISTRATIVO	UBS SÃO VICENTE	R11		01 DIA
17/01/2022	26/01/2022	ROSANA MOREIRA DOS SANTOS	AUXILIAR DE HIGIENE E LIMPEZA	UBS UMUARAMA	J11		10 DIAS
20/01/2022	26/01/2022	KELY ANA DA SILVA CAMILO	AUXILIAR DE ENFERMAGEM	UBS UMUARAMA	ISOLAMENTO FAMILIAR		07 DIAS
17/01/2022	26/01/2022	LISANDRA LOUREANO DA SILVA	AUXILIAR DE HIGIENE E LIMPEZA	UBS UMUARAMA	B354.9		10 DIAS
17/01/2022	26/01/2022	RODRIGO CRIVELLI MARQUES	DIRETOR ADMINISTRATIVO	UNIDADE ADMINISTRATIVA	B34		10 DIAS
26/01/2022	26/01/2022	GLAUCIA DANIELE DE OLIVEIRA PINTO	AUXILIAR DE HIGIENE E LIMPEZA	UNIDADE ADMINISTRATIVA	Z30.0		01 DIA
26/01/2022	26/01/2022	GLAUCIA DANIELE DE OLIVEIRA PINTO	AUXILIAR DE HIGIENE E LIMPEZA	UNIDADE ADMINISTRATIVA	Z30.0		01 DIA
27/01/2022	27/01/2022	KENYA SANTANA RODRIGUES	ENFERMEIRO	UBS ALVORADA			01 DIA
19/01/2022	27/01/2022	CLAUDINEIA INOCENCIA DOS SANTOS	AUXILIAR DE HIGIENE E LIMPEZA	UBS DONA AMÉLIA	B32.2		9 DIAS
21/01/2022	27/01/2022	CAMILA MASSOROTTO	AUXILIAR DE ENFERMAGEM	UBS DONA AMÉLIA	B34.2		07 DIAS
27/01/2022	27/01/2022	DAIANE CRISTINA MATSUSAKI TREVISAN	AUXILIAR ADMINISTRATIVO	UBS UMUARAMA	F41		02 DIAS
18/01/2022	27/01/2022	GABRIELA PERES TERUEL	GERENTE DE ESPECIALIZAÇÃO TÉCNICA	UNIDADE ADMINISTRATIVA	B34.2		10 DIAS
24/01/2022	28/01/2022	REGINA MAURA DOHO MARTINS	FONOAUDIOLOGO	NASF IV	J069		05 DIAS
28/01/2022	28/01/2022	DANIELLEN BARBOSA CABRAL DA SILVA	AUXILIAR DE ENFERMAGEM	UAMO TAVEIRA	R11		01 DIAS
24/01/2022	28/01/2022	AMANDA DE OLIVEIRA FOLHA	AUXILIAR DE ENFERMAGEM	UBS CENTRO	B34.2		05 DIAS
27/01/2022	28/01/2022	HELENA DOS SANTOS	AUXILIAR DE HIGIENE E LIMPEZA	UBS DONA AMÉLIA	B34.9		02 DIAS
19/01/2022	28/01/2022	FERNANDA DOSSI	AUXILIAR ADMINISTRATIVO	UBS DONA AMÉLIA	B32.4		10 DIAS
28/01/2022	28/01/2022	CAMILA MASSOROTTO	AUXILIAR DE ENFERMAGEM	UBS DONA AMÉLIA	B34.2		01 DIA
21/01/2022	28/01/2022	SILVANETE MOREIRA DOS SANTOS	AUXILIAR DE SAÚDE BUCAL	UBS DONA AMÉLIA	B34.9		08 DIAS
25/01/2022	28/01/2022	CAROLINA LIS DE CARVALHO	AUXILIAR DE SERVIÇOS GERAIS	UBS PEDRO PERRI	F41		04 DIAS
25/01/2022	28/01/2022	ELIAS COQUEIRO CLARO	AUXILIAR DE SERVIÇOS GERAIS	UBS PLANALTO	B34.2		04 DIAS
25/01/2022	28/01/2022	ADRIANA MAGALHÃES GALERANI	AUXILIAR DE ENFERMAGEM	UBS PLANALTO			04 DIAS
28/01/2022	28/01/2022	ANA LUCIA ADEGAS CREMON	AUXILIAR DE ENFERMAGEM	UBS PLANALTO	M54.5		01 DIA
25/01/2022	28/01/2022	ELIAS COQUEIRO CLARO	AUXILIAR DE SERVIÇOS GERAIS	UBS PLANALTO	B34.2		04 DIAS
25/01/2022	28/01/2022	ANA CLAUDIA RIBEIRO	ENFERMEIRO	UBS UMUARAMA	B34.2		04 DIAS
26/01/2022	28/01/2022	REGIANE RODRIGUES DOS SANTOS GONÇALVES	ENFERMEIRA	UBS UMUARAMA I	B34.2		03 DIAS
24/01/2022	28/01/2022	BRUNO ROBERTO FELIX NATAL	AUXILIAR ADMINISTRATIVO	UNIDADE ADMINISTRATIVA	Z20.9		05 DIAS
19/01/2022	28/01/2022	MARCOS SEGURA CORAÇA	EDUCADOR FÍSICO	NASF I	ISOLAMENTO FAMILIAR		10 DIAS
20/01/2022	29/01/2022	SILVANA EUGENIO MAMONI	AUXILIAR ADMINISTRATIVA	UBS DONA AMELIA	Z20.9		10 DIAS
21/01/2022	29/01/2022	ANTONIO RONALDO PAULINO	AUXILIAR DE ENFERMAGEM	UBS UMUARAMA II	B34.2		09 DIAS
24/01/2022	30/01/2022	SEBASTIÃO DA SILVA SANTOS	MOTORISTA	CENTRAL DE TRANSPORTES	B34.2		07 DIAS
17/01/2022	30/01/2022	ANA CAROLINA GARCIA PASCOAL	FARMACEUTICA	UBS APOIO	ISOLAMENTO		14 DIAS
24/01/2022	30/01/2022	MARCILANE MARIA DE JESUS SANTOS	AUXILIAR ADMINISTRATIVO	UBS ATLANTICO	J11.1		07 DIAS
26/01/2022	30/01/2022	HELLEN YOKOTA BONFIM	AUXILIAR DE ENFERMAGEM	UBS PEDRO PERRI	J069		05 DIAS
17/01/2022	30/01/2022	MARIA PAULA GARCIA PASCOAL	ENFERMEIRO	UBS SÃO JOSÉ	B34.9		14 DIAS
24/01/2022	31/01/2022	FLAVIA PRISCILA PEREIRA BRITO	AUXILIAR DE HIGIENE E LIMPEZA	UBS ATLANTICO	J11.1		08 DIAS
26/01/2022	31/01/2022	ELAINE CRISTINA DA SILVA XAVIER	AUXILIAR DE ENFERMAGEM	UBS CENTRO	B34.2		06 DIAS
25/01/2022	31/01/2022	SUASANA SOARES FABRIO DOS SANTOS	AUXILIAR DE HIGIENE E LIMPEZA	UBS PEDRO PERRI	B34.2		07 DIAS
25/01/2022	31/01/2022	SUSANA SOARES FRABIO DOS SANTOS	AUXILIAR DE SAÚDE BUCAL	UBS PEDRO PERRI	B342		07 DIAS
31/01/2022	31/01/2022	LARISSA LETICIA ALVES LOPES	ENFERMEIRA	UBS SÃO JOSÉ	A09		01 DIAS
21/01/2022	31/01/2022	FLAVIA TEIXEIRA DOS SANTOS ARQUEJADA	ENFERMEIRO UNIDADE	UBS TURRINI	ISOLAMENTO FAMILIAR		11 DIAS
31/01/2022	31/01/2022	DENISE CRISTINA BUCCHI OLIVEIRA	AUXILIAR DE ENFERMAGEM	UBS UMUARAMA I		04 HORAS	
31/01/2022	31/01/2022	SEBASTIÃO DA SILVA SANTOS	MOTORISTA	UNIDADE ADMINISTRATIVA	C61		01 DIA
25/01/2022	31/01/2022	ALINE APARECIDA DA SILVA STORT	AUXILIAR DE SAÚDE BUCAL	UBS DONA AMÉLIA	J11		07 DIAS

26/01/2022	01/02/2022	ARMANDO MARQUES DELLALATTA	AUXILIAR DE SERVIÇOS GERAIS	UBS APOIO	ISOLAMENTO FAMILIAR		07 DIAS
27/01/2022	01/02/2022	MARGARETE CELESTE DE SOUSA	AUXILIAR DE ENFERMAGEM	UBS TURRINI	J11		07 DIAS
26/01/2022	01/02/2022	LISANDRA LOUREANO DA SILVA	AUXILIAR DE HIGIENE E LIMPEZA	UBS UMUARAMA	ISOLAMENTO FAMILIAR		07 DIAS
01/02/2022	01/02/2022	RAFAEL LIMA DE SOUSA	AUXILIAR DE SERVIÇOS GERAIS	UBS UMUARAMA	J11		01 DIA
24/01/2022	01/02/2022	ALESSANDRA ROCHA COUTINHO	AUXILIAR ADMINISTRATIVO	UBS UMUARAMA II	B34.2		09 DIAS
01/02/2022	01/02/2022	ALBERTINA DA ASSUNÇÃO TEIXEIRA	AUXILIAR ADMINISTRATIVO	UNIDADE ADMINISTRATIVA	J11		10 DIAS
24/01/2022	01/02/2022	JEANANDREA TOLENTINO DE ALMEIDA	AUXILIAR DE HIGIENE E LIMPEZA	UBS TV	ISOLAMENTO FAMILIAR		09 DIAS
24/01/2022	02/02/2022	PRISCILA PAELO	PSICOLOGA	NASF IV	J11		10 DIAS
27/01/2022	02/02/2022	TAINARA CRISTINA MARCOS	AUXILIAR DE ENFERMAGEM	UBS DONA AMÉLIA	A09		07 DIAS
26/01/2022	02/02/2022	ELLEN NAVARRO BESSA	AUXILIAR DE ENFERMAGEM	UBS IPORA	B34.9		08 DIAS
31/01/2022	02/02/2022	PRISCILA FÁTIMA DOS REIS	AUXILIAR DE ENFERMAGEM	UBS MARIA TERESA	T15		03 DIAS
28/01/2022	02/02/2022	CINTIA GRAZIELA DOS SANTOS CARDOSO	AUXILIAR DE FARMACIA	UBS PEDRO PERRI	J06		07 DIAS
24/01/2022	02/02/2022	MEIRE LIDIA PEREIRA	AUXILIAR DE ENFERMAGEM	UBS UMUARAMA I	B34.2		09 DIAS
25/01/2022	03/02/2022	ROSANA KARINA BELARMINO	AUXILIAR DE ENFERMAGEM	UBS PEDRO PERRI	ISOLAMENTO FAMILIAR		10 DIAS
28/01/2022	03/02/2022	ANA CLAUDIA YOSHIDA IGAWA	ENFERMEIRO UNIDADE	UBS UMUARAMA	B34.2		06 DIAS
28/01/2022	06/02/2022	VIVIANE CRISTINA BRITTO ROSA	PSICOLOGA	NASF III	B34.2		10 DIAS
31/01/2022	06/02/2022	ANA CLAUDIA RIBEIRO	AUXILIAR DE HIGIENE E LIMPEZA	UBS PEDRO PERRI	B34.2		07 DIAS
31/01/2022	06/02/2022	ANA PAULA DA SILVA PEREIRA	AUXILIAR DE ENFERMAGEM	UBS TURRINI	B34.9		07 DIAS
31/01/2022	07/02/2022	VANESSA ODIARTE JULIOTI	AUXILIAR DE ENFERMAGEM	UBS SÃO VICENTE	B34.9		08 DIAS
31/01/2022	09/02/2022	INES APARECIDA PINTO	AUXILIAR DE ENFERMAGEM	UBS MARIA TERESA	H10		10 DIAS
31/01/2022	14/02/2022	ERICA RAMOS PEREIRA	ENFERMEIRO	UBS UMUARAMA	M54.4		15 DIAS
19/01/2022	28/02/2022	SILVANA RIBEIRO DA SILVA	AUXILIAR DE ENFERMAGEM	UBS PLANALTO	D25		40 DIAS

LICENÇA POR AUXÍLIO DOENÇA (INSS)

NOME	DATA INICIO	DIAS DEFERIDOS
NADIR DOS SANTOS TINEN	06/01/2022	90 DIAS
SILVANA RIBEIRO DA SILVA	19/01/2022	40 DIAS

INSTITUIÇÃO: HOSPITAL PSIQUIÁTRICO ESPIRITA MAHATMA GANDHI

CONTRATO DE GESTÃO Nº: 073/2019

MÊS DE REFERENCIA: JANEIRO/2022

FALTAS

COD.	NOME	CARGO	UNIDADE	HORAS	DIAS

ATESTADOS

DE	ATÉ	NOME	FUNÇÃO	UNIDADE	CID	HORAS DEFERIDAS	DIAS DEFERIDOS
21/01/2022	24/01/2022	INGRID FURTOSO	ENFERMEIRA	UBS UMUARAMA II	Z20.3		04 DIAS
23/01/2022	31/01/2022	GABRIELA SILVA FLORES GUARIZA	AUXILIAR ADMINISTRATIVO	UBS UMUARAMA II	B34.2		09 DIAS
29/01/2022	04/02/2022	IVONE ALVES DA SILVA	AUXILIAR ADMINISTRATIVO	UBS UMUARAMA II	J11		07 DIAS
17/01/2022	25/01/2022	TAMIRES SIVIERI DA SILVA	AUXILIAR DE ENFERMAGEM	UBS UMUARAMA II	B342		09 DIAS
21/01/2022	28/01/2022	INGRID FURTOSO	ENFERMEIRA UNIDADE	UBS UMUARAMA II	Z20.9		08 DIAS
23/01/2022	31/01/2022	GABRIELA SILVA FLORES GUARITA	AUXILIAR ADMINISTRATIVO	UBS UMUARAMA II	B342		09 DIAS

LICENÇA POR AUXÍLIO DOENÇA (INSS)

NOME	DATA INICIO	DIAS DEFERIDOS

LICENÇA MATERNIDADE/PATERNIDADE

COD.	NOME	CARGO	UNIDADE	ADMISSAO	INICIO

ACIDENTE DE TRABALHO

COD.	NOME	CARGO	UNIDADE	ADMISSAO	DATA ACIDENTE	ESTABILIDADE ATÉ

--	--	--	--	--	--	--

11/01/22.

Murador

Lista de Presença Vacinação - 11/10/2021

NOME	FUNÇÃO	LOTAÇÃO	ASSINATURA
Possiquelly Ruyminis P S Per	aux	UB 5 morada	
Franciscomara Jirizina Francisca de Ag	ACS	UB5 morada morada	
Paula de D. Este Jan	ACS	UB5 morada da velha	
Meire Paiva Foleto O liveire	ACS	Ipore	
Gabriela S. Flores Guarizo	aux adm	m. Nobres	
Gabrielly C. Passivo	ACS	Rouco S. Louros	
William Alves Camper	ACS	Ipore	
maria Alice Pascal Bedon	ACS	5 de Jose	
Elaine Luíana Macielos	ACS	João Foga	
Silviane Sompny	ADN	Regina Sompny	
Amelica de Sillma Untge	ACS	Madre Terri	
Gláucia R de Oliveira Costa	avaliadora de limpeza	Sede	
Carlos ALVARO SANTOS NORRIS	VA CIRA DON	PNA TA	
Jeniffer Siveri da Silva	AC (VACINADOR)	UB5 morada	
BRUNO HENRIQUE BARRA	VACINADOR	UB5 moradas	
Imagel Furtado	Empuneira	Morada dos Nobres	
Machado M. S. N. Reis	A.E	Dubois	
Danielle dos S. Oribeli miguel	AE	Morada dos nobres	
Francini de F. Adasemants	Empuneiro	Morada	
Sana Cristina	ACS enf.	Morada	

marcada dos nomes

Lista de Presença Vacinação - 10/10/2021

NOME	FUNÇÃO	LOTIFICAÇÃO	ASSINATURA
Edisquelly Regina R. Sbr	74. C. S.	UB 8 marcada	
Franciscomaria Brito de Almeida	A.C.S	UB 5 marcada dos nomes	
Glauce e Id de Oliveira Leite	auxiliar de limpeza	Sede	
Ermauri de O. de Jesus	A.P.S	UB 5 marcada	
Thaís Prata de Souza	auxiliar administrativa	UB 8 marcado	
Cathia Clara Camphar	ACS	Morada	
Galvina Caroline	ACS	Capua Clara	
Maria Inês de Oliveira	ACS	apora	
S. Simone Gomes	VAC	Pedra Branca	
Angela de Salmo Untago	ACS	Pedra Branca	
M. Luciene de Almeida	ACS	Pedra Branca	
Emmanuelly Michely de Souza	auxiliar administrativo	Morada	
M. Simone M. S. N. V. S.	A.C.	Morada	
Walterton R. Silva	A.C.S	Morada	
Francisca Furtoso	Enfermeira	Morada dos nomes	
Adrielle da S. Cibelli Miguel	A.E	Morada dos nomes	
Beleno Modesto de Abreu	M.E	Morada dos nomes	
Família Sineira da S. Silva	A.E	Morada dos nomes	
Carlos Alexandre Santos Moraes	A.A.E	UB 5 M. S. 70	
Gabriela Silva Flores Guaito	aux. adm	Morada dos nomes	
Emersona Juliana Pereira	A.C.S.	Morada dos nomes	
Genival de F. Passanunghi	Enf.	Morada	
Sara Cristina Silveira	aux. enf.	Morada	

Alçada

Lista de Presença Vacinação - 13/10/2021

NOME	FUNÇÃO	LOTAÇÃO	ASSINATURA
Catharina Alves Campos	ACS	Alçada	[Signature]
Isabelo de Jesus	ACS	Alçada	[Signature]
Henriqueta Ferreira Marques de Jesus	ACS	UBS Miradouro Velhas	[Signature]
Paula de O. F. de Jesus	ACS	UBS Miradouro Velhas	[Signature]
Yessica Maninhal de Jesus	ACS	UBS Sãs José	[Signature]
Manuela de Jesus	ACS	UBS Sãs José	[Signature]
Simone Lima M. Gomes	ATS	UBS Pêlo da Pádua	[Signature]
Meriçaia Polido Oliveira	ACS	T. para	[Signature]
Gabriel C. Pereira	ACS	Bayões Barros	[Signature]
Regina dos Santos Martins	ACS	adquirir clareza	[Signature]
Imael Furtoso	Enfermeira	Miradouro Velhas	[Signature]
Carlos Alkharbat Santos Martins	VACINADOR	PADA	[Signature]
Traciara E. Marques	AE	UBS Pêlo da Pádua	[Signature]
Isabel Henriques	ACS	Miradouro Velhas	[Signature]
Isabel W. da Silva	ACS	Miradouro Velhas	[Signature]
Amândia da Silva	ACS	UBS TV	[Signature]
Mesquita da Silva S.M. Reis	AE	UBS TV	[Signature]
Gláucia da Silva	Assist. de Limpeza	Sede	[Signature]
Isabel de F. Rosas	Enfermeira	Miradouro	[Signature]

Lista de Presença Vacinação - 12/01/2021

NOME	FUNÇÃO	LOTAÇÃO	ASSINATURA
Glaucio Vda Oliveira	Coordenador de Saúde	Sede	Glaucio Vda Oliveira
Grandal de O. Estrogilva	ACS	UBS Serrado da Serra	Grandal Estrogilva
Francisconi de Oliveira	ACS	UBS Morada das Pedras	Francisconi de Oliveira
Luiz Carlos de Jesus	ACS	UBS Serrado da Serra	Luiz Carlos de Jesus
Mônica Maria S. M. Nunes	Ag	Unidade Móvel	Mônica Maria S. M. Nunes
Bruno Henrique Braga	Vacinação	PRATA	Bruno Henrique Braga
CARLOS ALEXANDRE SANTOS MONTEIS	ACS	Unidade Móvel	CARLOS ALEXANDRE SANTOS MONTEIS
Robisley C. Pereira	ACS	Unidade Móvel	Robisley C. Pereira
Jaqueline dos Santos Martins	ACS	Unidade Móvel	Jaqueline dos Santos Martins
Enilda César Campos	ACS	Unidade Móvel	Enilda César Campos
Sereza Mourão de Castro	ACS	Unidade Móvel	Sereza Mourão de Castro
Infância de Castro	ACS	Unidade Móvel	Infância de Castro
Amélia de Almeida	ACS	Unidade Móvel	Amélia de Almeida
Antônio Erika Galvão	ACS	UBS TV	Antônio Erika Galvão
Alcides William Galvão	ACS	UBS Grande	Alcides William Galvão
Wagner H. da Silva	ACS	Unidade Móvel	Wagner H. da Silva
Magali Furtado	ACS	Unidade Móvel	Magali Furtado
Marta Maria de Oliveira	ACS	Unidade Móvel	Marta Maria de Oliveira
Fernanda F. Nascimento	Enfermeira	Unidade Móvel	Fernanda F. Nascimento

Morador. - Continuação

Lista de Presença Vacinação - 11/01/2021

NOME	FUNÇÃO	LOTAÇÃO	ASSINATURA
Emmanuel Ni Lara Peres	ACS.	V.B.S. Das Joes	Emmanuel N.P.
Armanda Erika Geilves	ACS	UBS TV	Armanda
Shan Paola de Souza	motorista		
Valberison A. S. Pereira	ACS	Padre Peres	Valberison
Emmanuel Micheli de Sousa	auxiliar administrativo	materna	Emmanuel Micheli de Sousa
Paigema Gislaine Pires de Costa	auxiliar administrativo	materna	Paigema

30/8/21

17/01

Lista de Presença Vacinação - 12 b1 /2021

NOME	FUNÇÃO	LOTACÃO	ASSINATURA
Melaine Helena Bolelo Oliveira	AC1	I pora	Melaine
Cláudia da O. Este Alves	ACS	Memada do bloco	Cláudia
Ingraciara Rita Almeida de Ag	ACS	Memada do bloco	Ingraciara
Ellean W. Wilian Barbant	ACS	Memada do bloco	Ellean Wilian
S. Simone Aguiar M. Serrão	ACS	Taxa de um	S. Simone
Andréia de Fátima Andrade	ACS	Ata de um	Andréia de Fátima
Regina Maria de Azevedo	ACS	ACS de	Regina Maria
Angelina Fátima de Azevedo	ACS	Madalva	Angelina Fátima
Gláucia Leite O. Pinto	ACS	Sede	Gláucia Leite O. Pinto
Breno H. Borje	ACS	em arado e outro	Breno
Tatiana P. Mendes	ACS	Dona Amélia	Tatiana P. Mendes
Faustino dos Anjos Matias	ACS	Goyaz Clara	Faustino
Angela Regina N. N. N.	ACS	Memada do bloco	Angela
Franizete F. Aguiar	ACS	Memada do bloco	Franizete
Gabriel C. Pereira	ACS	Goyaz Clara	Gabriel